

# UJIAN AKHIR SEMESTER

Mata Kuliah : SEJARAH SENI RUPA BARAT I  
Dosen : Bambang Prihadi, M.Pd.  
Hari/Tanggal : Senin, 20 Juni 2011

**BUAT JARAK  
1 TEMPAT DUDUK**

# Petunjuk Mengerjakan

- Jumlah soal seluruhnya 50 butir.
- Soal dikerjakan di lembar jawaban yang tersedia. Berikan tanda silang (X) pada huruf jawaban yang paling tepat.
- Setiap soal dikerjakan dalam 30 detik:
  - 20 detik pertama untuk membaca soal.
  - 5 detik kedua untuk menjawab soal.
  - 5 detik berikutnya untuk persiapan mengerjakan soal berikutnya.

1. Filsafat Humanisme melandasaki seni rupa ....

A. Renaisans

B. Yunani

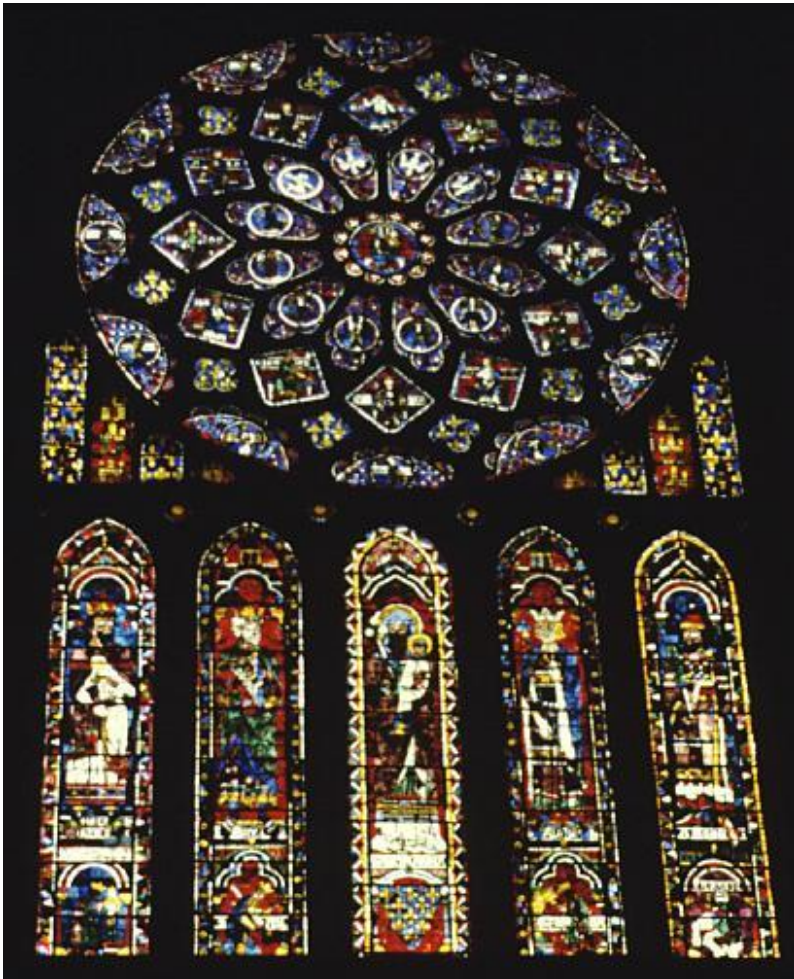
C. Romawi

D. Gotik

**Berikan jawaban No. 1**

**Berikut soal no. 2**

2. Kaca patri ini terdapat pada arsitektur ....



- A. Renaisans
- B. Gotik
- C. Romaneska
- D. Barok

**Berikan jawaban No. 2**



**Berikut soal no. 3**

3. Patung ini dibuat pada zaman ....



A. Aegea

B. Yunani

C. Romawi

D. Etruska

**Berikan jawaban no. 3**

**Berikut soal no. 4**

4. Lukisan ini berasal dari seni rupa . . .

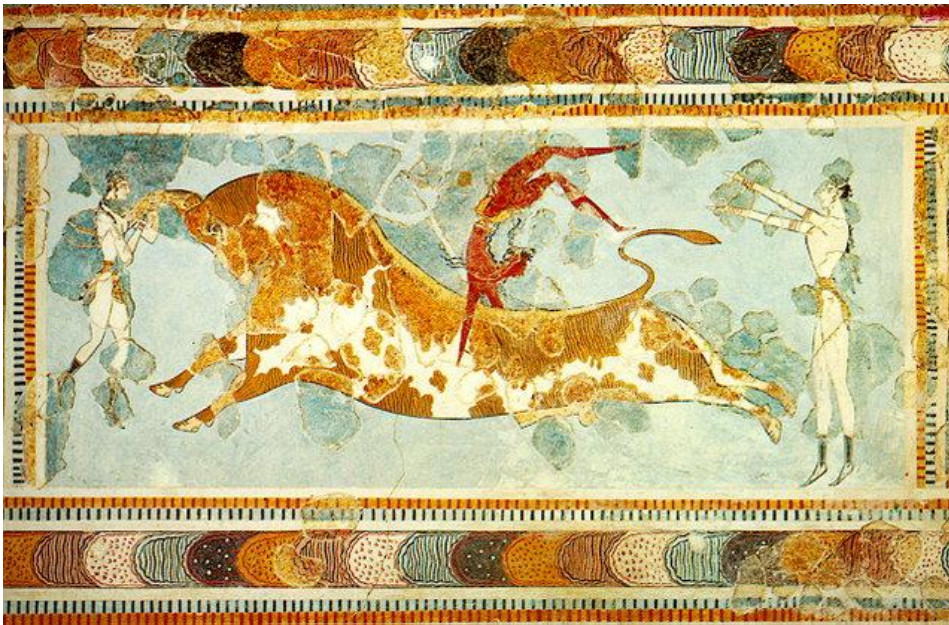


- A. Kristen Awal
- B. Renaisans Awal
- C. Abad Pertengahan
- D. Manerisme

**Berikan jawaban no. 4**

**Berikut soal no. 5**

5. Fresko ini berasal dari seni rupa ....



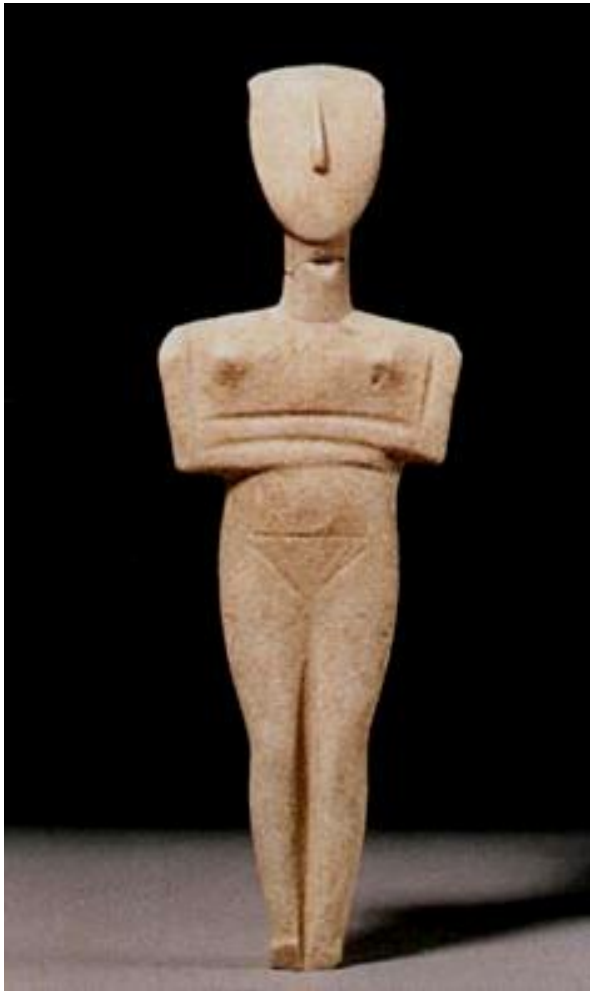
- A. Sikladik
- B. Mikenea
- C. Yunani
- D. Minoa



**Berikan jawaban no. 5**

**Berikut soal no. 6**

6. Bangunan ini merupakan hasil seni rupa ....



- A. Romawi
- B. Sikladik
- C. Yunani
- D. Mikenea

**Berikan jawaban no. 6**

**Berikut soal no. 7**

7. Bagian bangunan ini menunjukkan gaya arsitektur ....



- A. Romawi
- B. Gotik
- C. Yunani
- D. Etruska

**Berikan jawaban no. 7**

**Berikut soal no. 8**



8. Lukisan ini berasal dari zaman ....



- A. Romawi
- B. Renaisans Awal
- C. Gotik
- D. Kristen Awal

**Berikan jawaban no. 8**

**Berikut soal no. 9**

9. Struktur bangunan ini merupakan gaya ....

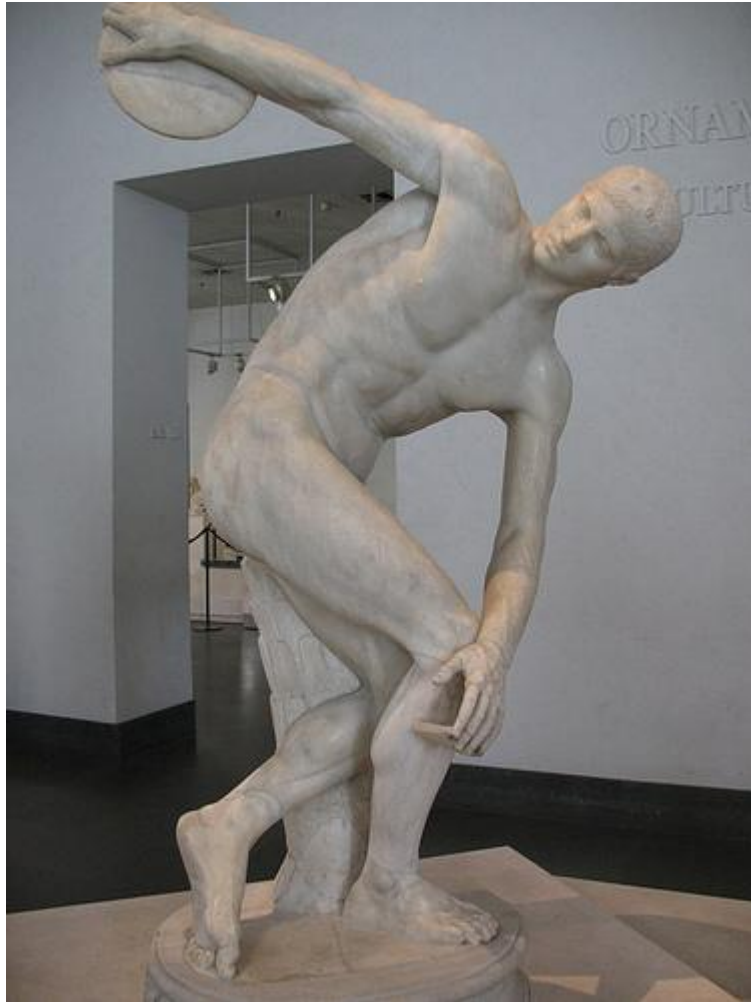


- A. Dorik
- B. Korinthia
- C. Aeolia
- D. Ionik

**Berikan jawaban no. 9**

**Berikut adalah Soal No. 10**

10. Patung ini adalah karya ....



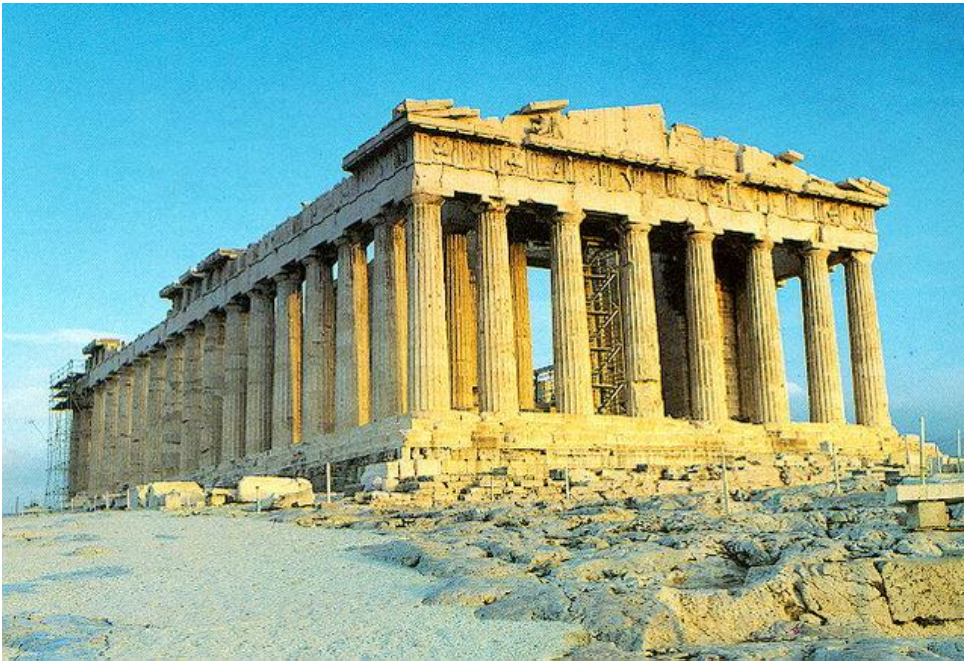
- A. Polykleitos
- B. Praxiteles
- C. Scopas
- D. Myron

**Berikan jawaban no. 10**



**Berikut soal no. 11**

11. Hasil seni bangun ini bernama ....



- A. Pantheon
- B. Erechteum
- C. Parthenon
- D. Kuil Hera

**Berikan jawaban no. 11**

**Berikut soal no. 12**

12. Lukisan guci ini berasal dari zaman ....



- A. Yunani
- B. Romawi
- C. Bizantium
- D. Aegea

**Berikan jawaban no. 12**

**Berikut soal no. 13**

13. Patung ini berasal dari zaman ....



- A. Romawi
- B. Yunani
- C. Renaisans
- D. Etruska



**Berikan jawaban no. 13**

**Berikut soal no. 14**

14. Topeng ini adalah hasil seni rupa ....



- A. Minoa
- B. Yunani
- C. Mikeneana
- D. Romawi

**Berikan jawaban no. 14**

**Berikut soal no. 15**

15. Kubah ini terdapat pada bangunan ....



- A. Katedral St. Petrus
- B. Katedral Florens
- C. Katedral Rheims
- D. Katedral Notredam

**Berikan jawaban no. 15**

**Berikut soal no. 16**



16. Bangunan ini merupakan hasil seni rupa

....



- A. Etruska
- B. Renaisans
- C. Gotik
- D. Bizantium

**Berikan jawaban no. 16**

**Berikut soal no. 17**

17. Arsitektur ini menunjukkan gaya ....



- A. Kristen Awal
- B. Romaneska
- C. Renaisans
- D. Gotik

**Berikan jawaban no. 17**

**Berikut soal no. 18**

18. Mosaik di San Vitale ini menggambarkan kaisar ...



- A. Alexander
- B. Trajan
- C. Justinian
- D. Agustus

**Berikan jawaban no. 18**



**Berikut soal no. 19**

19. Bangunan ini disebut ....



- A. katakomba
- B. sarkopagus
- C. basilika
- D. mausoleum

**Berikan jawaban no. 19**

**Berikut soal no. 20**

20. Bagian bangunan ini disebut . . .



- A. Flying buttress
- B. Clerestory
- C. Colonnade
- D. Cross vault

**Berikan jawaban no. 20**

**Berikut soal no. 21**

21. Bangunan katedral ini menunjukkan gaya ....



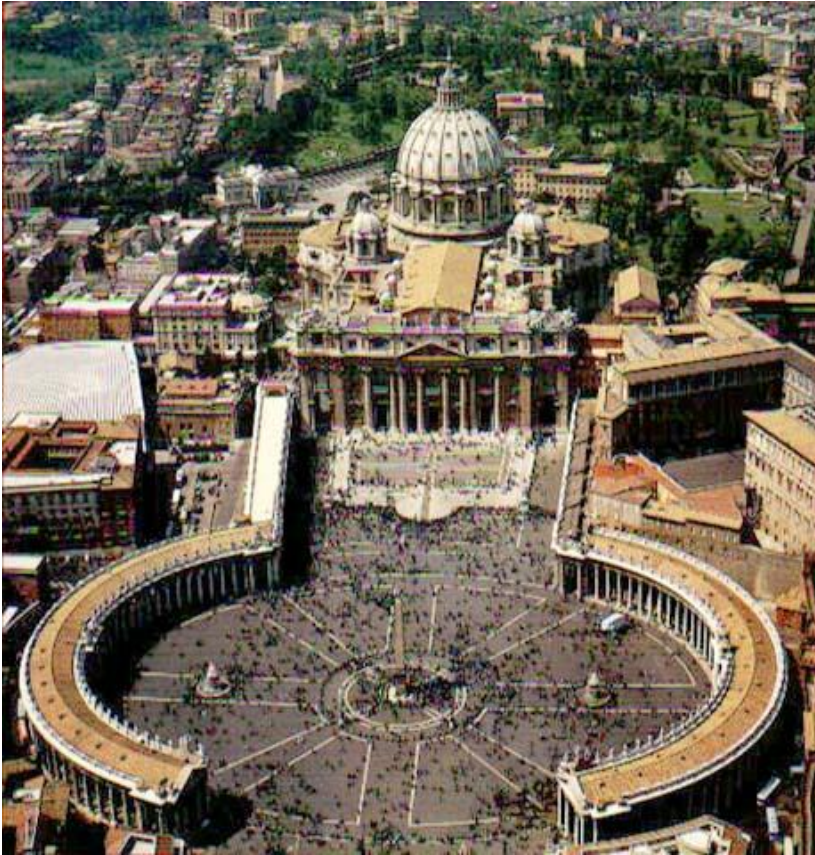
- A. Romaneska
- B. Gotik
- C. Renaisans
- D. Etruska



**Berikan jawaban no. 21**

**Berikut soal no. 22**

22. Bangunan ini adalah . . .



- A. Katedral St. Peter's
- B. Katedral St. Mark
- C. Katedral Florens
- D. Katedral St. Denis

**Berikan jawaban no. 22**

**Berikut soal no. 23**

23. Patung ini adalah karya . . .



- A. Donatello
- B. Bernini
- C. Ghiberti
- D. Michelangelo

**Berikan jawaban no. 23**

**Berikut soal no. 24**



24. Lukisan ini adalah karya ....



- A. Pieter Bruegel
- B. Jan van Eyck
- C. Sandro Botticelli
- D. Michelangelo

**Berikan jawaban no. 24**

**Berikut soal no. 25**

25. Gelap terang dalam lukisan ini disebut ....



- A. anamorf
- B. sfumato
- C. tenebrisme
- D. foreshortening

**Berikan jawaban no. 25**

**Berikut soal no. 26**



26. Lukisan School of Athens ini karya ....



- A. Raphael
- B. Velasquez
- C. Titian
- D. Michelangelo

**Berikan jawaban no. 26**



**Berikut soal no. 27**

27. Patung ini adalah karya ....



- A. Donatello
- B. Brunelleschi
- C. Michelangelo
- D. Bernini

**Berikan jawaban no. 27**

**Berikut soal no. 28**

28. Gereja ini adalah katedral . . .



- A. Florence
- B. Notre-Damme
- C. Saint Peter's
- D. Autun

**Berikan jawaban no. 28**

**Berikut soal no. 29**

29. Lukisan adalah karya ....



- A. Diego Velazquez
- B. Jan van Eyck
- C. Caravaggio
- D. Rembrandt van Rijn



**Berikan jawaban no. 29**

**Berikut soal no. 30**

30. Lukisan ini merupakan hasil seni rupa ....



- A. Renaisans
- B. Manerisme
- C. Gotik
- D. Barok

**Berikan jawaban no. 30**

**Berikut soal no. 31**

31. Lukisan ini adalah karya . . .



- A. Rembrandt
- B. Rubens
- C. Caravaggio
- D. Boticelli

**Berikan jawaban no. 31**

**Berikut soal no. 32**



32. Penemu teknik sfumato adalah ....

A. Rembrandt van Rijn

B. Giovanni Bellini

C. Raphael Sanzio

D. Leonardo da Vinci

**Berikan jawaban no. 32**

**Berikut soal no. 33**

33. Bangunan ini bernama ....



- A. Colosseum
- B. Via Appia
- C. Pont du Gard
- D. Caracalla

**Berikan jawaban no. 33**

**Berikut soal no. 34**

34. Lukisan ini menunjukkan teknik . . .



- A. Ilusionisme
- B. Chiaroscuro
- C. Sfumato
- D. forshortening

**Berikan jawaban no. 34**



**Berikut soal no. 35**

35. Lukisan ini adalah karya ...



- A. Velazquez
- B. Rembrandt
- C. Raphael
- D. Rubens

**Berikan jawaban no. 35**

**Berikut soal no. 36**

36. Penerapan perspektif pada penggambaran tubuh manusia disebut ...

A. ilusionisme

B. chiaroscuro

C. foreshortening

D. tenebrisme

**Berikan jawaban no. 36**

**Berikut soal no. 37**

37. Lukisan ini berasal dari zaman ....



- A. Barok
- B. Renaisans Awal
- C. Renaisans Puncak
- D. Rokoko



**Berikan jawaban no. 37**

**Berikut soal no. 38**

38. Patung ini adalah karya . . .

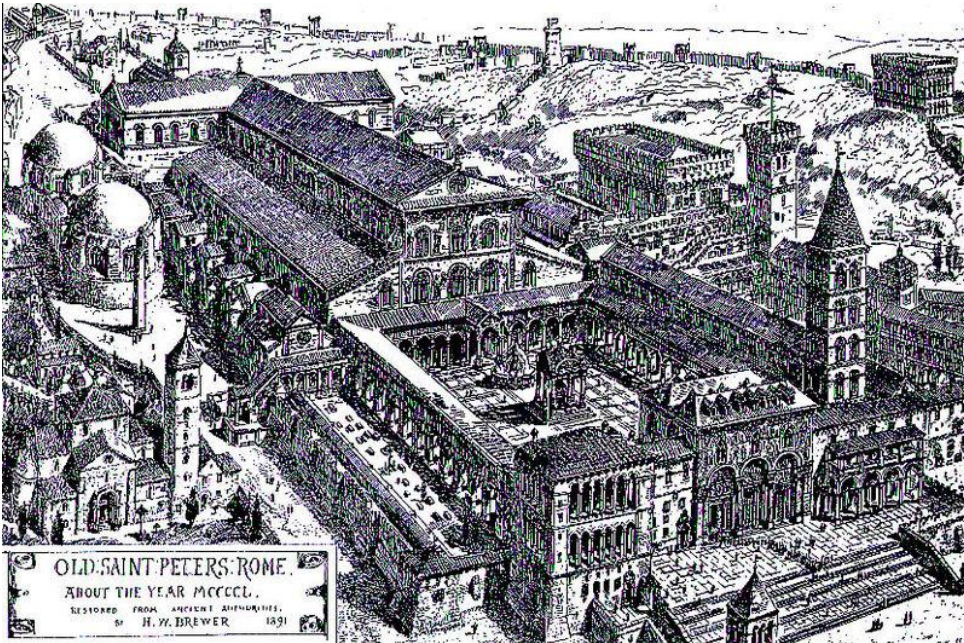


- A. Michelangelo
- B. Donatello
- C. Brunelleschi
- D. Bernini

**Berikan jawaban no. 38**

**Berikut soal no. 39**

39. Bangunan Gereja St. Petrus lama ini berasal dari bentuk ....



- A. Basilika
- B. Mausoleum
- C. Parthenon
- D. Pantheon

**Berikan jawaban no. 39**

**Berikut soal no. 40**



40. Lukisan ini menunjukkan gaya . . .



- A. Rokoko
- B. Manerisme
- C. Barok
- D. Renaisans

**Berikan jawaban no. 40**

**Berikut soal no. 41**

41. Patung ini dibuat pada zaman . . .



- A. Manerisme
- B. Gotik
- C. Renaisans
- D. Kristen Awal

**Berikan jawaban no. 41**

**Berikut soal no. 42**

42. Bagian segi tiga lengkung ini disebut ....



- A. Squinch
- B. Clerestory
- C. Pendentive
- D. Flying butress

**Berikan jawaban no. 42**



**Berikut soal no. 43**

43. Interior ni menunjukkan arsitektur ....

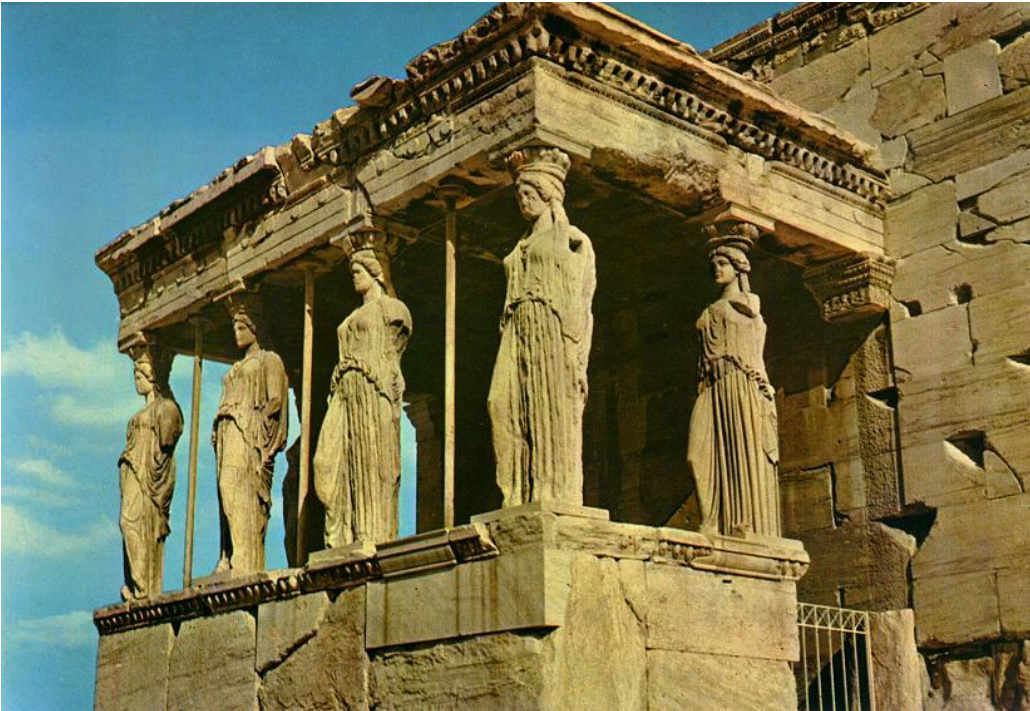


- A. Romaneska
- B. Kristen Awal
- C. Bizantium
- D. Gotik

**Berikan jawaban no. 43**

**Berikut soal no. 44**

44. Bangunan ini merupakan arsitektur ....



- A. Romawi
- B. Bizantium
- C. Gothik
- D. Yunani

**Berikan jawaban no. 44**

**Berikut soal no. 45**

45. Stonehenge di Inggris ini merupakan peninggalan kebudayaan ....



- A. Paleolitikum
- B. Neolitikum
- C. Mesolitikum
- D. Megalitikum



**Berikan jawaban no. 45**

**Berikut soal no. 46**

46. Gaya Gotik berasal dari ....

A. Itali

B. Jerman

C. Perancis

D. Yunani

**Berikan jawaban no. 46**

**Berikut soal no. 47**

47. Lengkung bundar merupakan sumbangan arsitektur bangsa . . .

A. Romawi

B. Yunani

C. Etruska

D. Bizantium

**Berikan jawaban no. 47**

**Berikut soal no. 48**



48. Secara khas bangunan arsitektur Gotik didukung dengan ....

A. colonade

B. round arch

C. Flying butress

D. dome

**Berikan jawaban no. 48**

**Berikut soal no. 49**

49. Perkembangan penting dalam seni lukis pada zaman Renaisans adalah ditemukannya ....

A. komposisi simetris

B. perspektif

C. cat tempera

D. teknik fresko

**Berikan jawaban no. 49**

**Berikut soal no. 50**

50. Chiaroscuro ditemukan oleh ....

A. Titian

B. Raphael

C. Leonardo da Vinci

D. Michelangelo

**Berikan jawaban no. 50**



**SELESAI**

**Silahkan  
dikumpulkan!**