

# **OPTIMALISASI IMPLEMENTASI KURIKULUM DI KELAS**

**Oleh:**

**Anik Ghufron**

**FAKULTAS ILMU PENDIDIKAN  
UNIVERSITAS NEGERI YOGYAKARTA  
2009**

# PENDAHULUAN

1. Dunia serba berubah dan tak ada yang abadi, kecuali perubahan itu sendiri.
2. Kurikulum selalu berubah secara terus menerus mengikuti perkembangan ilmu dan teknologi, kebutuhan masyarakat dan peserta didik.
3. Shane (1993) mengilustrasikan perubahan kurikulum menyerupai proses perubahan sains versi Thomas Khun.
4. Implementasi kurikulum sangat berkaitan dengan dinamika perubahan kehidupan masyarakat, bagaimana optimalisasi implementasi kurikulum di kelas?

# PROBLEM IMPLEMENTASI KURIKULUM

1. Kurikulum dapat berarti **rencana pembelajaran**, program kerja program studi, tujuan yang terencanakan, dan pengalaman belajar.
2. Implementasi kurikulum merupakan bagian dari kegiatan inovasi, perubahan, dan pengejawantahan pengalaman belajar kepada mahasiswa.
3. Dalam konteks kegiatan pengembangan kurikulum, implementasi kurikulum memiliki posisi sentral bagi keberhasilan pengembangan kurikulum di program studi.
4. Bagaimana realita di lapangan? Implementasi kurikulum di program studi belum mencerminkan kurikulum sebagai pedoman perkuliahan atau pembelajaran.
5. Mengapa belum maksimal? Tiga hal sebagai penyebab; kualitas desain kurikulum belum mantap, rendahnya kompetensi dosen, dan kebijakan pemerintah yang belum integral.

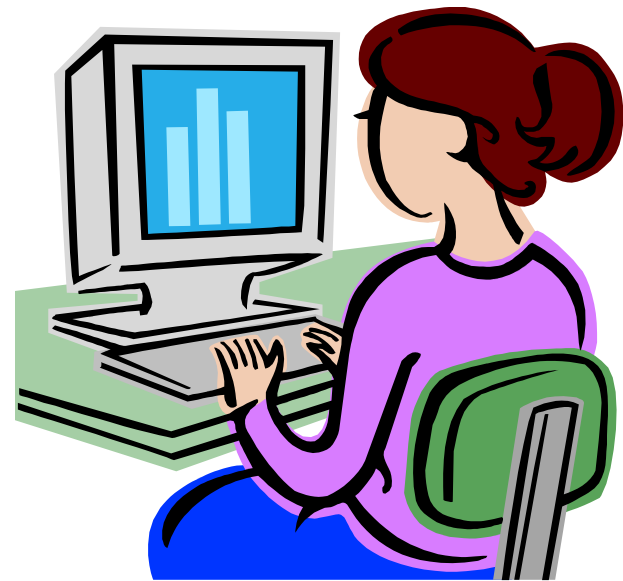
***APA YANG BISA KITA LAKUKAN?***

**OPTIMALISASI IMPLEMENTASI KURIKULUM DI KELAS**

# OPTIMALISASI

1. Pahami makna implementasi dengan benar
2. Rumuskan kaitan desain kurikulum dengan model pembelajaran
3. Aplikasikan pola implementasi kurikulum yang mendidik
4. Refleksi diri atas desain, implementasi, dan evaluasi kurikulum

# 1. Pahami Makna Implementasi dengan Benar



# LANGKAH-LANGKAH PENGEMBANGAN KURIKULUM



(Adaptasi dari Saylor, 1981)

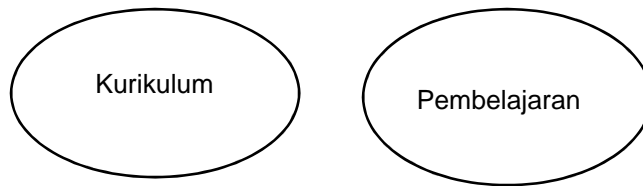
# MAKNA IMPLEMENTASI KURIKULUM

1. Beuchamp (1975: 164) mengartikan implementasi kurikulum sebagai “a process of putting the curriculum to work”.
2. Fullan (Miller dan Sellar, 1985:246) mengartikan implementasi kurikulum sebagai “the putting into practice of an idea, program or set of activities which is new to the individual or organizational using it”.
3. Pembelajaran merupakan wujud implementasi kurikulum.
4. Menurut Said Hamid Hasan (2002) dua persoalan utama dalam implementasi kurikulum, yaitu karakteristik kurikulum dan kemampuan guru.
5. Faktor-faktor yang mempengaruhi implementasi kurikulum; kreativitas, kecakapan, kesungguhan, dan ketekunan guru.

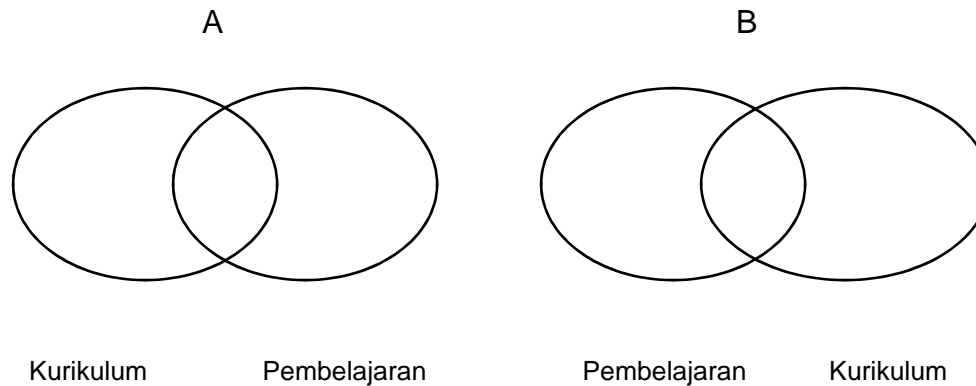


# KAITAN KURIKULUM DENGAN PEMBELAJARAN

Model dualistis (dualistic)

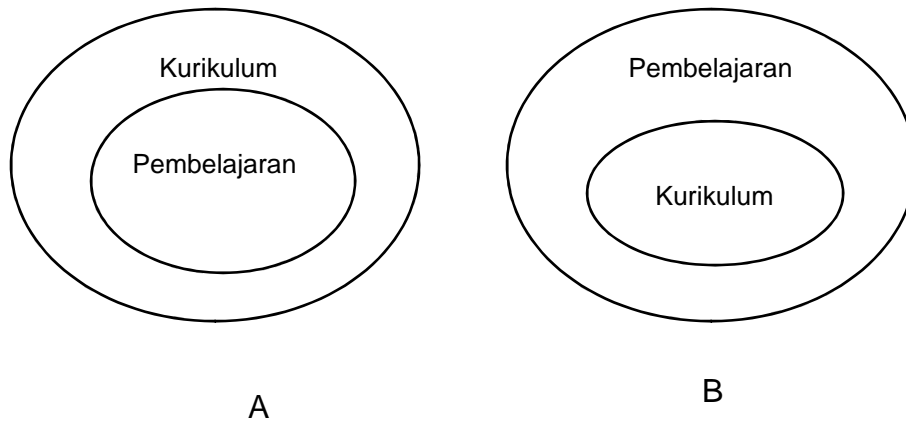


Model saling mengait (interlocking)

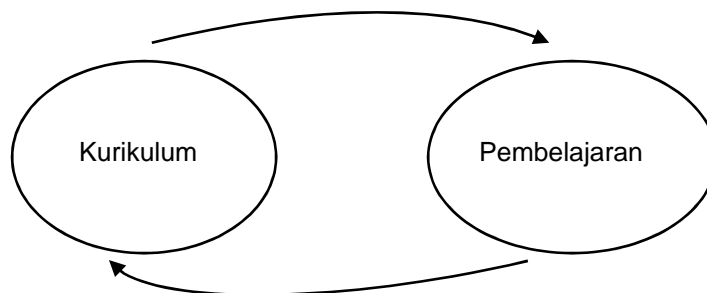


# KAITAN KURIKULUM DENGAN PEMBELAJARAN

Model Concentric



Model siklis (cyclical)



## 2. Rumuskan kaitan desain kurikulum dengan model pembelajaran



## KAITAN MODEL PEMBELAJARAN DENGAN DESAIN KURIKULUM

Model pembelajaran	Kontribusi model pembelajaran terhadap desain kurikulum				
	Disiplin ilmu	Kompetensi	Kepribadian	Fungsi sosial	Keb. individu
Community activity	L	L	F	M	F
Discussion-questioning	M	L	F	F	L
Group investigation	L	L	M	M	F
Independent learning	F	F	L	F	M
Inquiry training	M	L	M	L	L
Instructional system design	F	M	L	L	L
Jurisprudential	L	L	F	M	L
Lecture	M	L	L	L	L
Practice and drill	F	M	L	L	L
Programmed instruction	F	M	L	L	L
Role playing	L	M	M	M	L
Simulation and games	L	M	M	M	L
Synectics	L	L	F	F	M
Viewing-listening	M	M	L	F	F

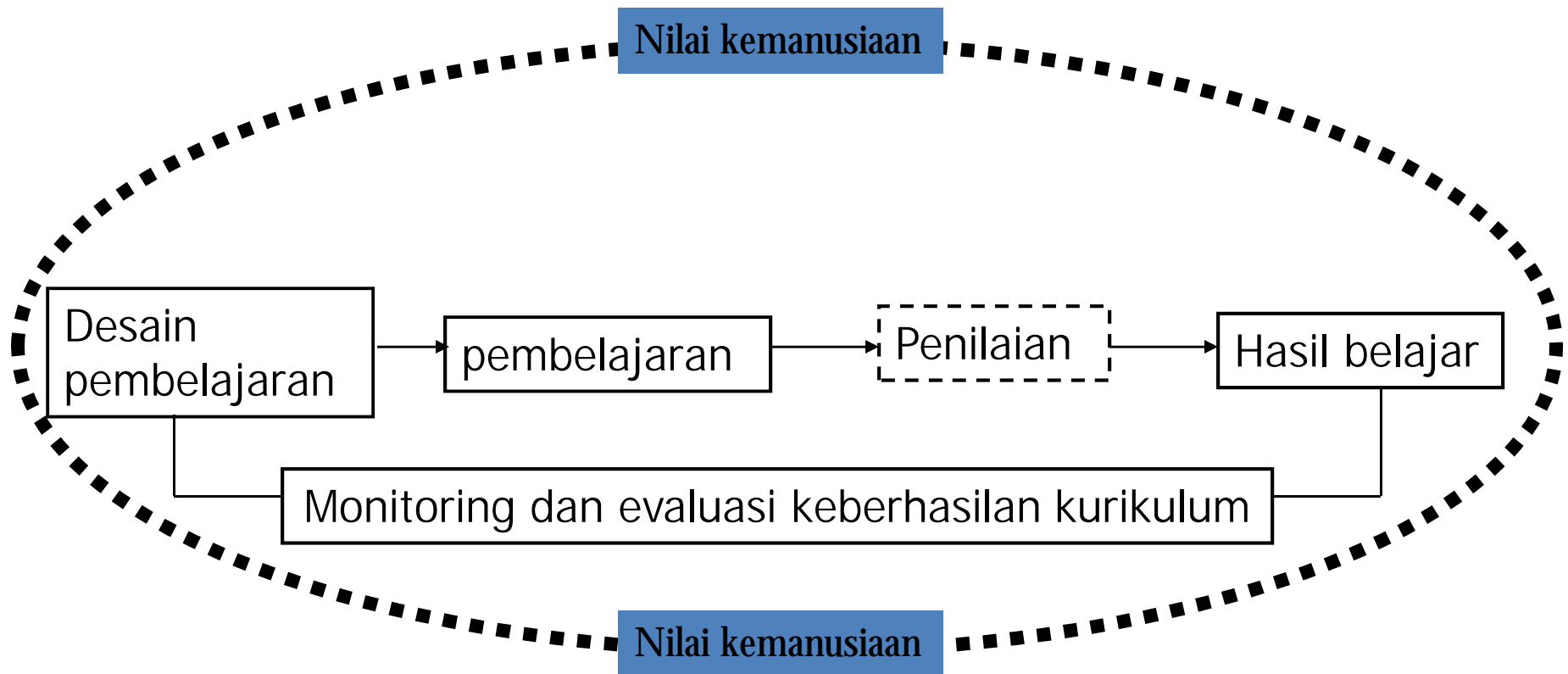
### 3. Aplikasikan Pola Implementasi Kurikulum yang Mendidik



## IMPLEMENTASI YANG MENDIDIK

1. Implementasi kurikulum yang mendidik merupakan pola implementasi kurikulum berbasis nilai-nilai kemanusiaan.
2. Pertanyaan esensial; bagaimana nilai-nilai kemanusiaan diposisikan sebagai jiwa, baik dalam tindakan maupun aspek-aspek substansial dari implementasi kurikulum.
3. Sasaran implementasi kurikulum adalah pemanusiaan peserta didik.

# IMPLEMENTASI KURIKULUM



## 4. Refleksi Diri atas Desain, Implementasi, dan Evaluasi Kurikulum





## REFLEKSI TERHADAP DESAIN KURIKULUM

No.	Pertanyaan-pertanyaan	Kekuatan	Kelemahan	Catatan
1.	Bagaimana kualitas rumusan kompetensi mata kuliah?			
2.	Bagaimana kejelasan dan rincian pengalaman belajar yang ada pada rumusan kompetensi mata kuliah?			
3.	Bagaimana integrasi kualitas kemampuan (kognitif, afektif, dan psikomotorik) pada setiap rumusan sub-sub kompetensi?			
4.	Bagaimana kualitas rumusan sub-sub kompetensi?			
5.	Bagaimana rumusan indikator keberhasilan pembelajaran?			
6.	Bagaimana pemilihan isi dan organisasi materi perkuliahan (sesuai indikator, sub-sub kompetensi)?			
7.	Bagaimana rancangan model pembelajaran yang dipakai?			
8.	Bagaimana sistem penilaian hasil belajar yang digunakan?			
9.	Bagaimana kejelasan, kelengkapan, dan keterlaksanaan petunjuk operasional kurikulum?			

## REFLEKSI TERHADAP IMPLEMENTASI KURIKULUM

Aspek pembelajaran		Kriteria				
		Relevan dengan rancangan	Efektif	Efisien	Signifikan	Pedagogik
Tahapan pembelajaran	Persiapan					
	Inti					
	Tutup					
Dinamika interaksi dosen-mahasiswa	Inter					
	Antar					
	Intra					

## REFLEKSI TERHADAP EVALUASI KURIKULUM

		Kriteria				
		Kualitas	Efektif	Relevansi	Efisien	Praktis
Prosedur evaluasi	Kualitatif					
	Kuantitatif					
Aspek-aspek yang dievaluasi	Desain					
	Impelemntasi					
	Hasil					

Terima kasih