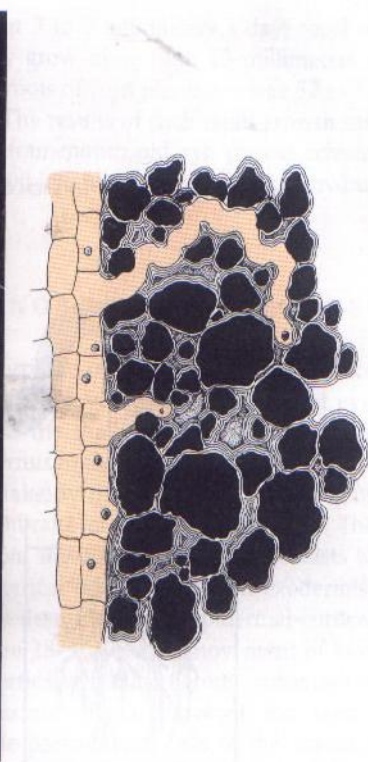


J. Epidermis

- umumnya selapis di luar organ tumbuhan
 - merupakan jaringan pelindung primer
 - epidermis berlapis ganda contoh terdapat pada daun beringin (*Ficus* sp.)
 - pada permukaan epidermis terdapat derivat-derivat epidermis
 - contoh derivat epidermis:
 - epidermis ganda (multiple epidermis)
 - velamen
 - stomata
 - trikوماتa
 - trikoma glanduler (sekresi)
 - trikoma non glanduler
 - litokis
 - sel kipas
-



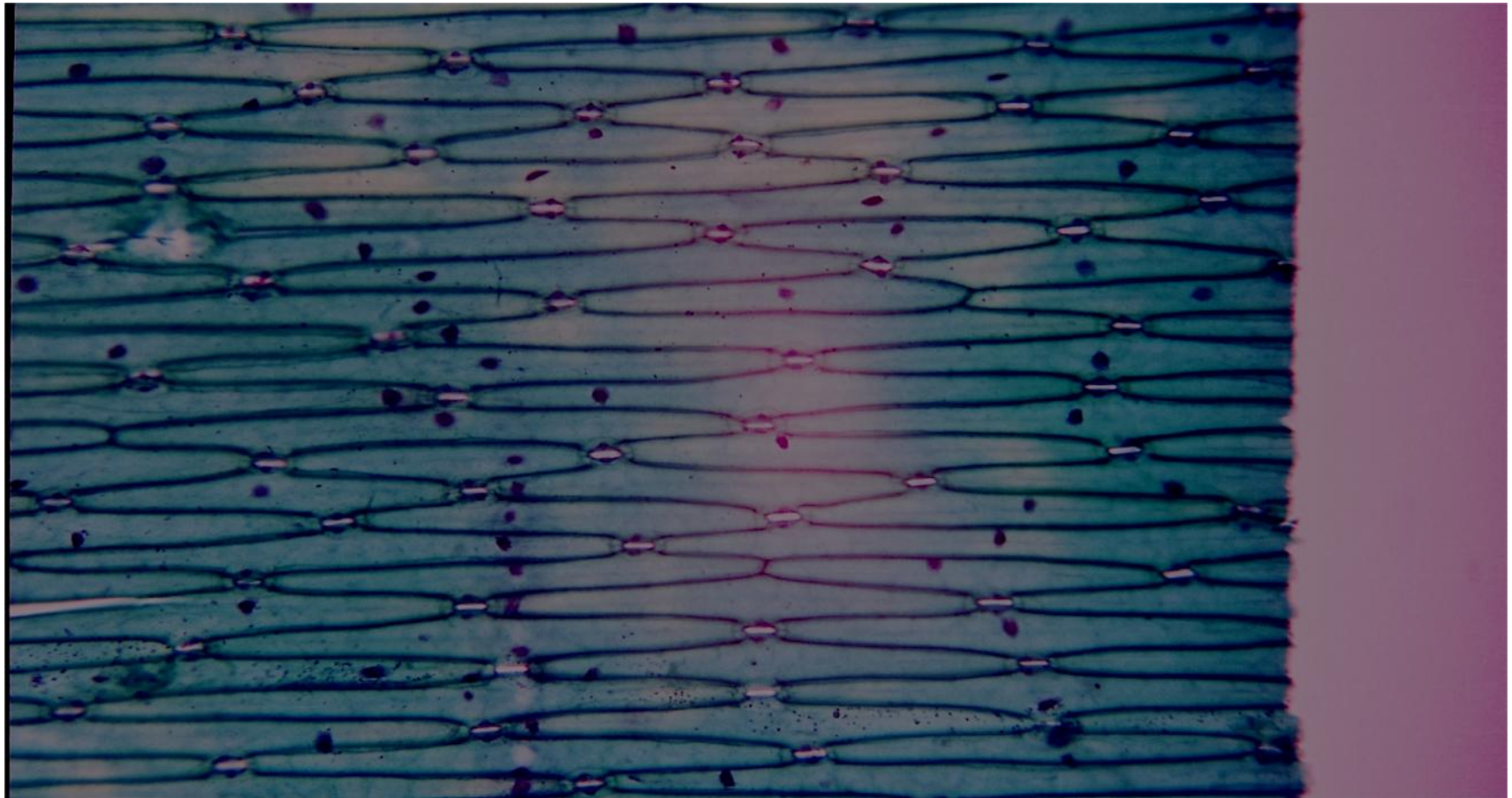
(a)



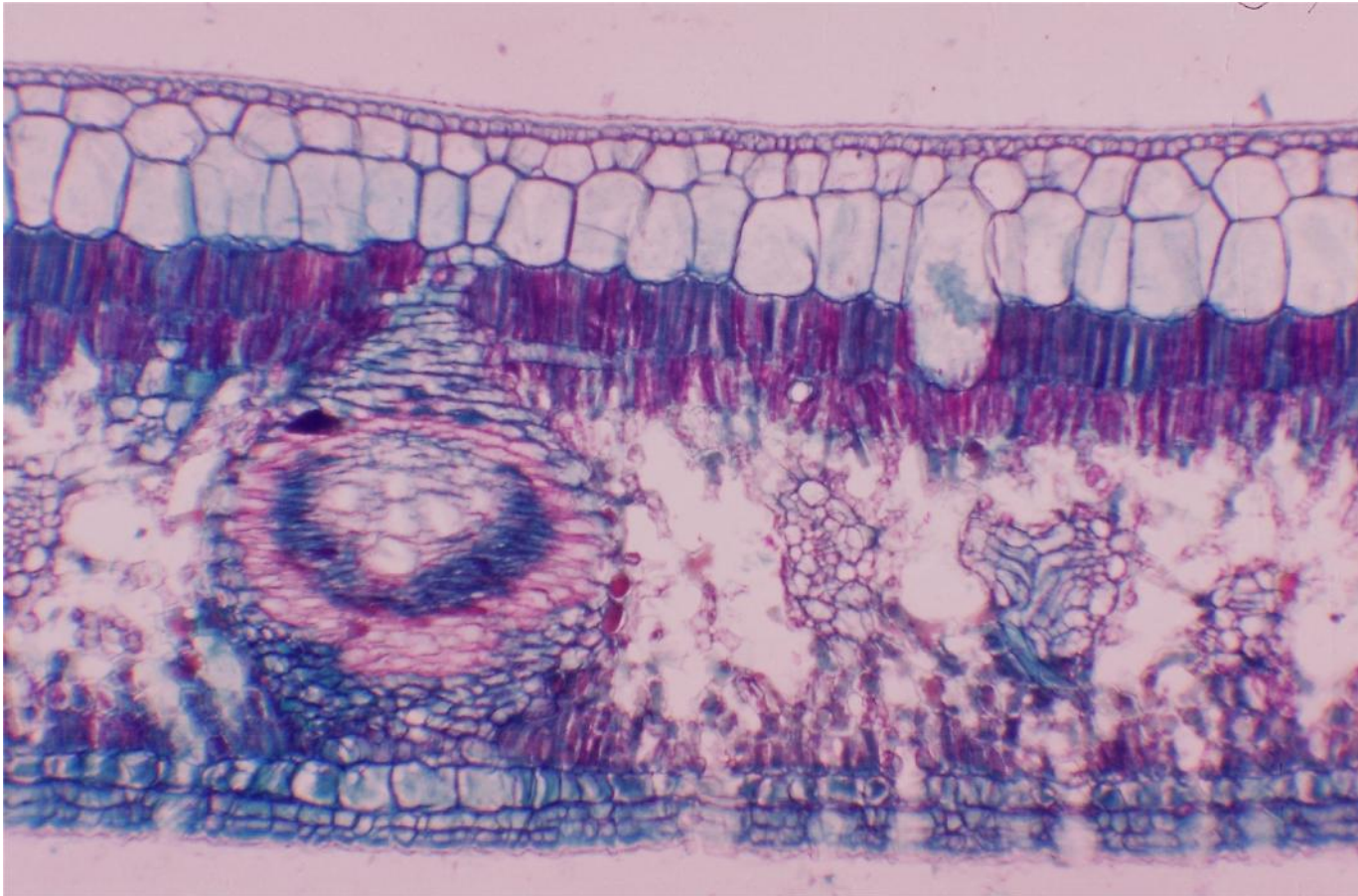
(b)

- Bulu akar merupakan trikoma pada epidermis akar

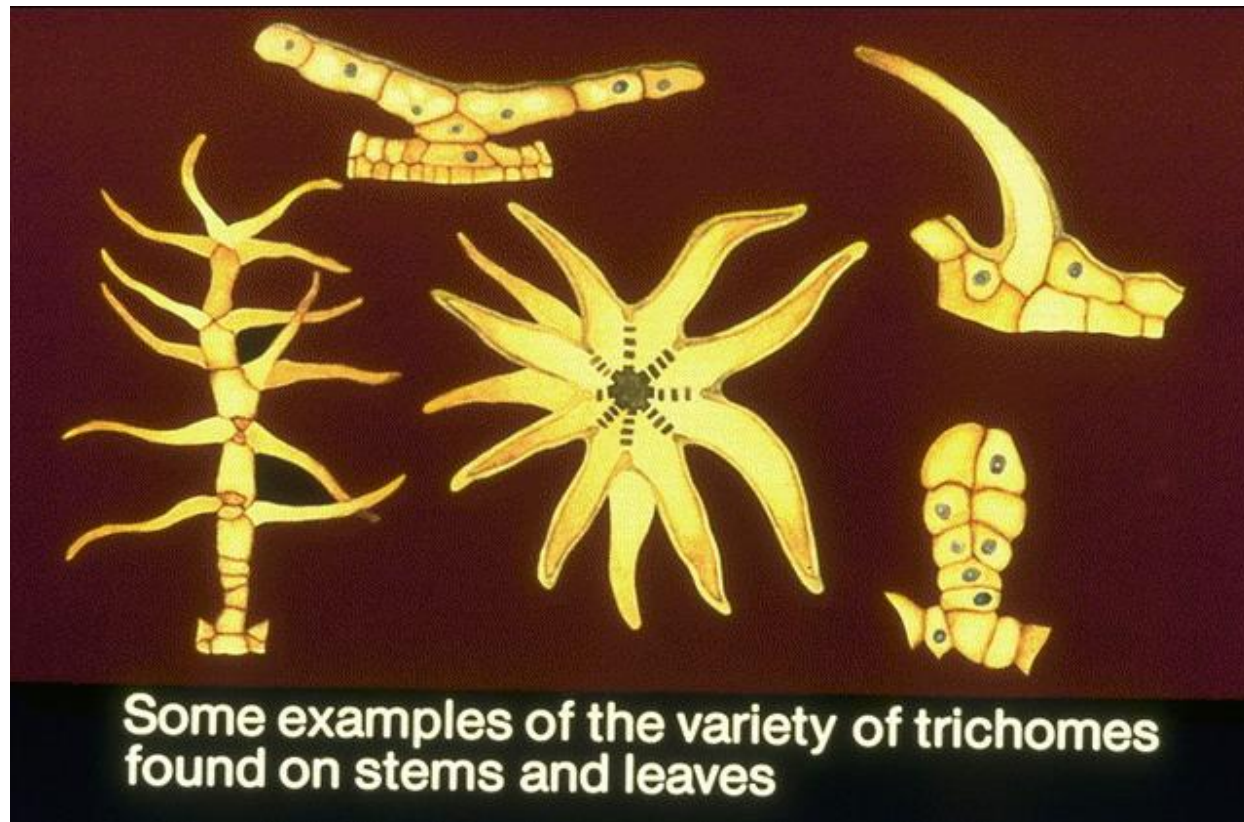
Sel-sel epidermis dan stomata pada permukaan epidermis daun *Alium cepa*



Epidermis berlapis ganda dan litokis pada epidermis atas daun *Ficus* sp.



Bermacam-macam bentuk trikoma



Contoh trikoma

