

MEMBUAT EFEK DAN ANIMASI

(Disampaikan dalam kegiatan Pelatihan Teknologi Informasi Dosen Fakultas Ilmu Sosial
Universitas Negeri Yogyakarta pada tanggal 24 dan 25 November 2005)



Oleh:

Ali Muhson

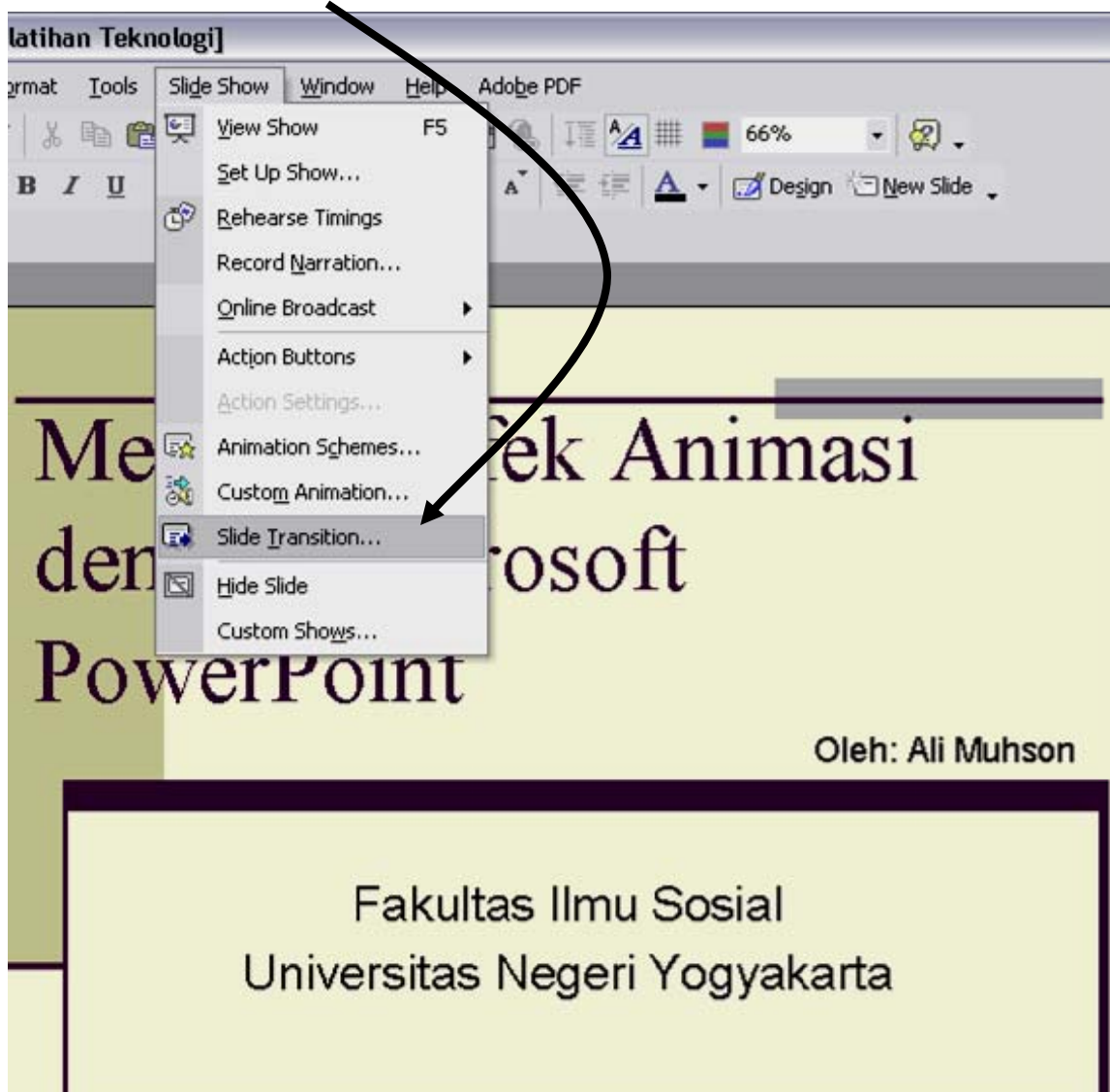
**FAKULTAS ILMU SOSIAL
UNIVERSITAS NEGERI YOGYAKARTA
2005**

MEMBUAT EFEK DAN ANIMASI

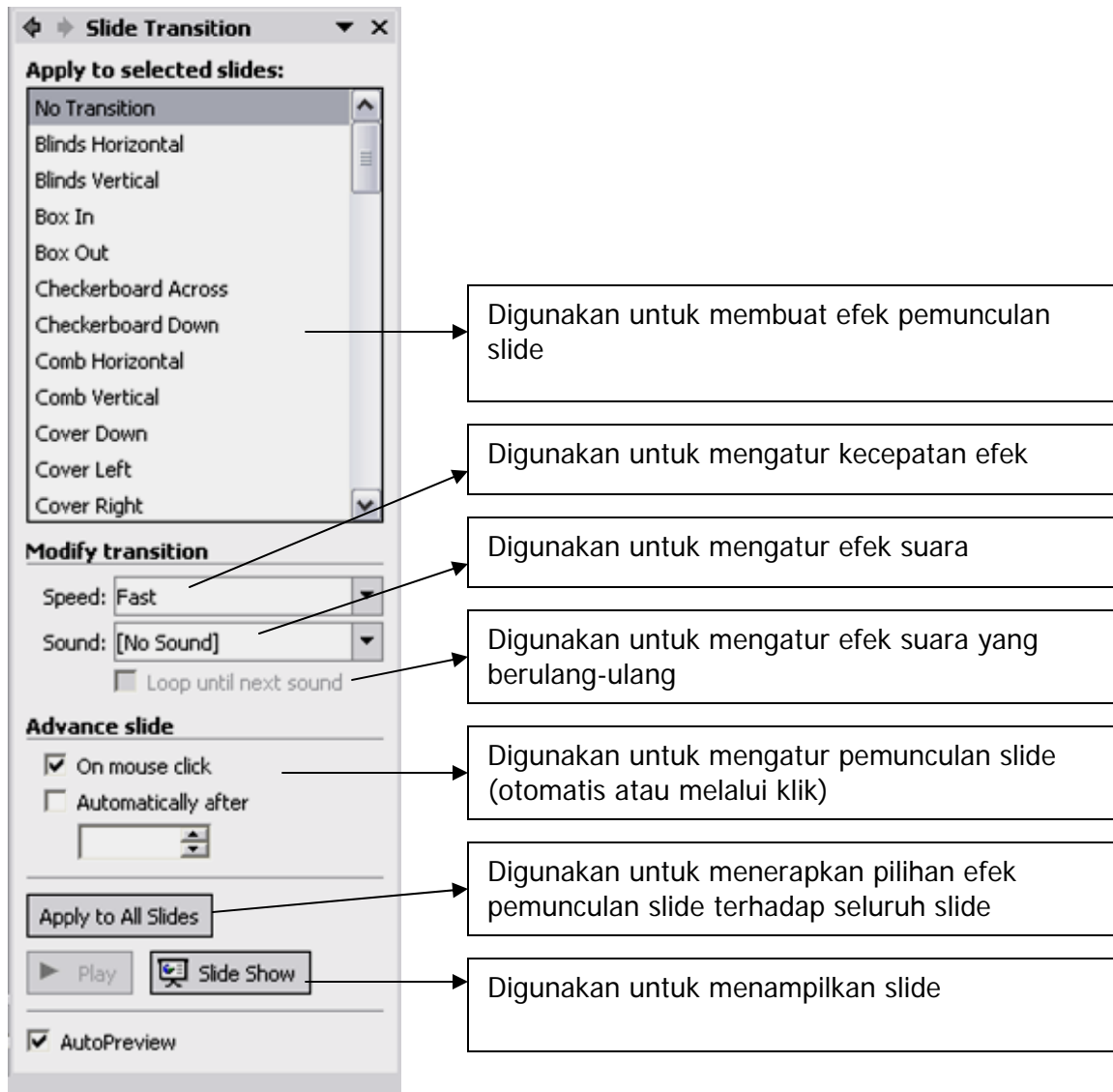
Oleh: Ali Muhson

A. Membuat Slide Transition

- ❑ Digunakan untuk mengatur efek pemunculan slide.
- ❑ Cara menjalankannya:
 - ☞ Klik menu **Slide Show**
 - ☞ Klik **Slide Transition** (lihat gambar di bawah!)



- ❑ Selanjutnya di sebelah kanan layar akan muncul gambar berikut ini:

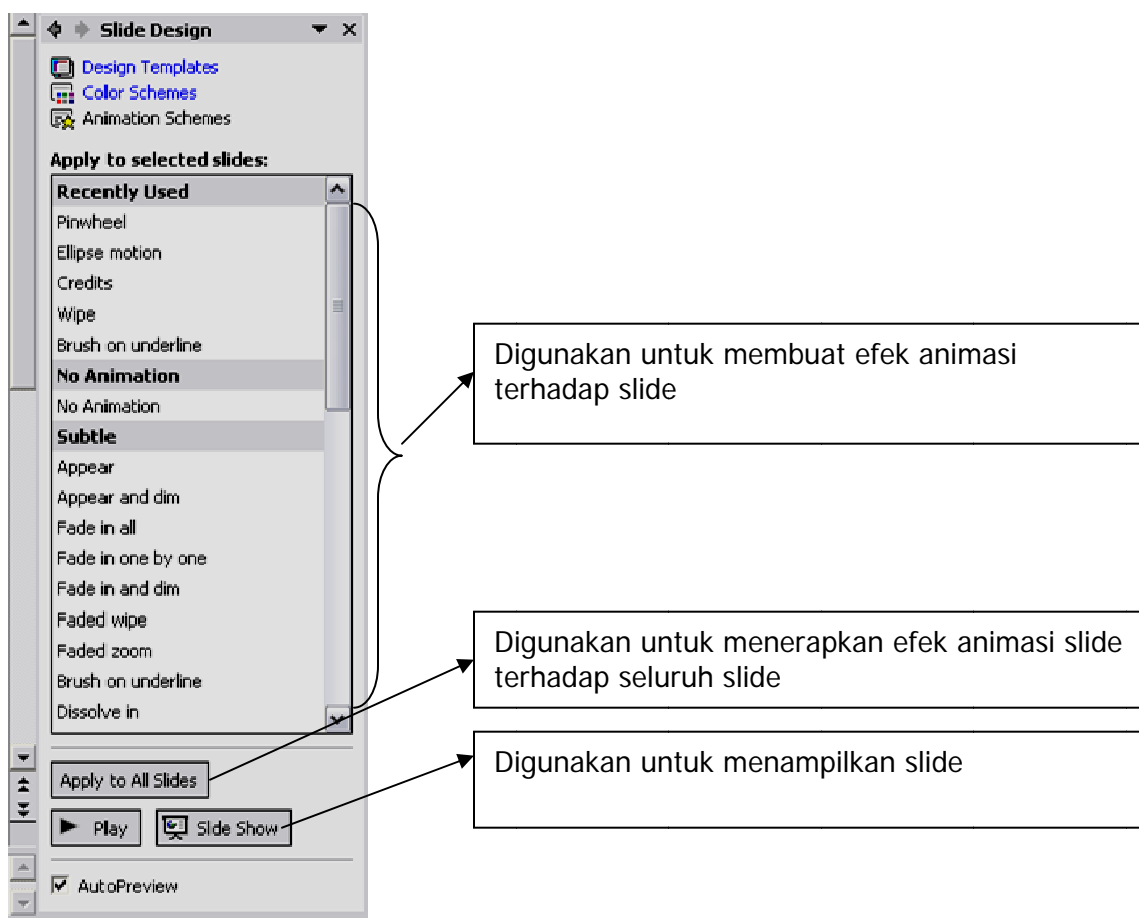


B. Membuat Efek Animasi dengan *Animation Schemes*

- ❑ Digunakan untuk membuat efek animasi terhadap teks, gambar atau objek sesuai dengan model yang disediakan oleh PowerPoint.
- ❑ Cara menjalankannya:
 - ☞ Klik menu **Slide Show**
 - ☞ Klik **Animation Schemes** (lihat gambar di bawah!)

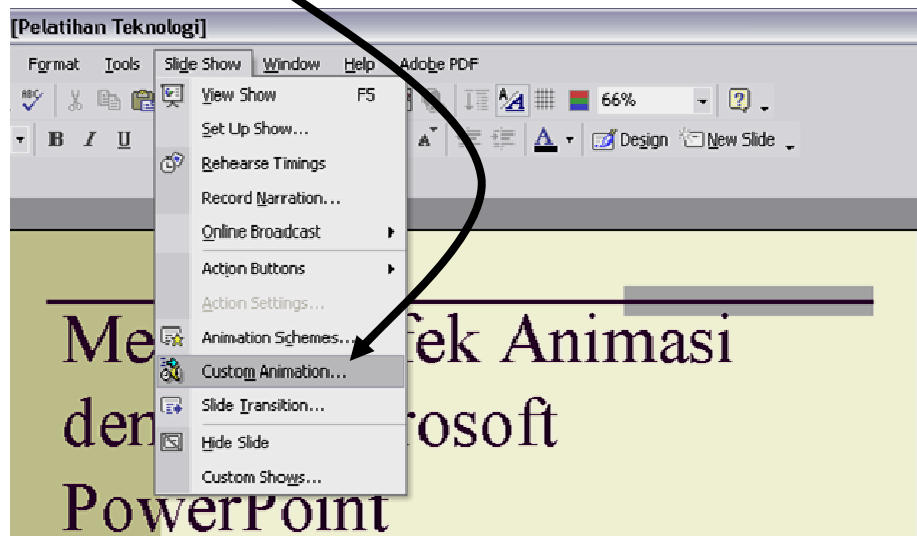


☐ Selanjutnya di sebelah kanan layar akan muncul gambar berikut ini:



C. Membuat Efek Animasi dengan *Custom Animation*

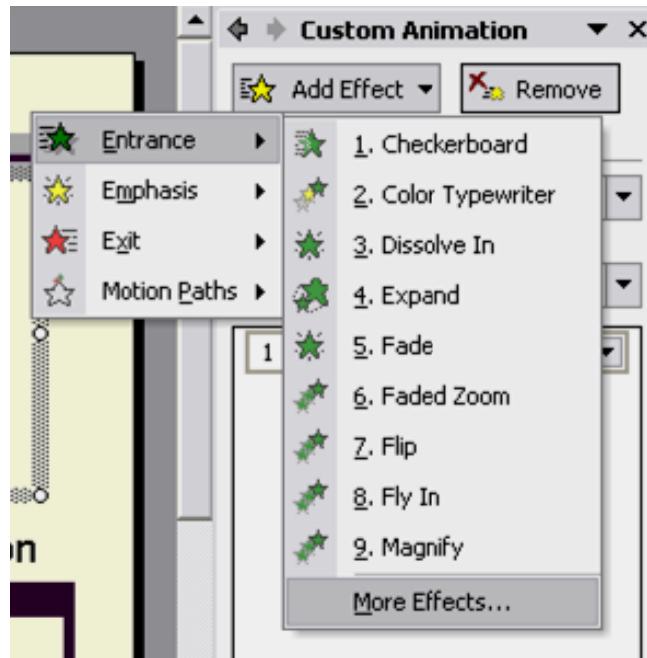
- ❑ Digunakan untuk membuat efek animasi terhadap teks, gambar atau objek sesuai dengan keinginan kita.
- ❑ Cara menjalankannya:
 - ☞ Klik menu **Slide Show**
 - ☞ Klik **Custom Animation** (lihat gambar di bawah!)



- ❑ Selanjutnya di sebelah kanan layar akan muncul gambar berikut ini:

A screenshot of the 'Custom Animation' task pane in PowerPoint. The pane is titled 'Custom Animation' and has a 'Modify: Checkerboard' section. It includes buttons for 'Add Effect' and 'Remove', a 'Start' dropdown set to 'On Click', a 'Direction' dropdown set to 'Across', and a 'Speed' dropdown set to 'Very Fast'. Below these are several animation entries, with the first one being '1 On Click Title 1: Membua...'. Six callout boxes with arrows point to specific elements: 'Add Effect' (used to add effects), 'Remove' (used to remove effects), 'Start' (used to determine when the effect starts), 'Direction' (used to choose the animation model), 'Speed' (used to choose the animation speed), and the animation entry itself (used to choose the effect type).

- ❑ Langkah-langkah dalam membuat animasi terhadap teks, gambar atau objek:
 - ☞ Klik teks, gambar atau objek yang akan diberi efek animasi
 - ☞ Pada gambar di atas klik **Add Effects**, pilih **Entrance**, lalu klik **More Effects...** seperti terlihat pada gambar berikut ini:



- ☞ Selanjutnya akan muncul gambar berikut ini:



- ☞ Gambar di atas merupakan pilihan berbagai macam jenis efek animasi yang dapat dipilih. Untuk melihat seperti apa efek animasi tersebut, dapat diklik salah satu jenis efek animasi yang ada. Hasilnya akan ditampilkan dilayar.
 - ☞ Tombol **Vertikal Scroll Bar** dapat digunakan untuk melihat apa saja efek animasi yang disediakan PowerPoint.
 - ☞ Jika sudah cocok dengan pilihan efek animasi tersebut klik tombol **OK**.
- Lakukan langkah-langkah di atas untuk menambahkan efek animasi pada teks, gambar atau objek yang lain.

Selamat Mencoba...