

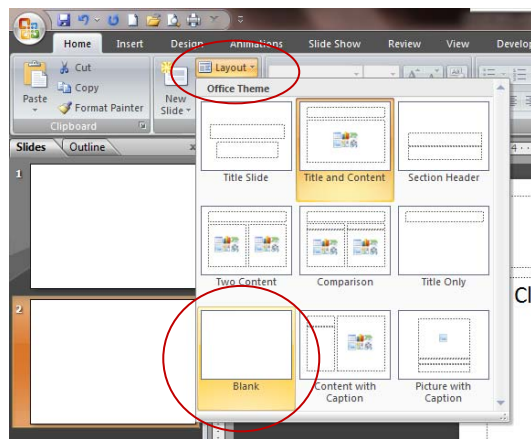
## MEMBUAT SOAL PILIHAN GANDA INTERAKTIF DENGAN MICROSOFT POWERPOINT

Oleh:

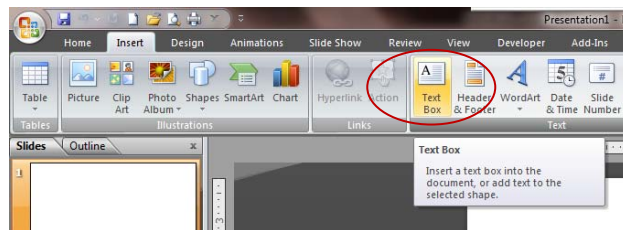
Ali Muhson, Mustofa dan Kiromim Baroroh

Untuk membuat soal pilihan ganda pada program presentasi Microsoft PowerPoint dengan menggunakan trigger, langkah-langkahnya adalah sebagai berikut :

1. Bukalah Microsoft PowerPoint dan isikan slide pertama dengan Tulisan “SOAL LATIHAN”
2. Buatlah slide baru (Ctrl+M) dan pilihlah lay out Blank.



3. Buatlah **Text Box** dan tuliskan soal.



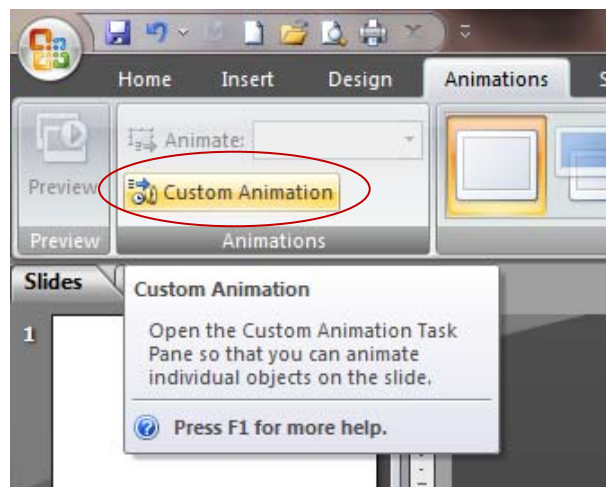
4. Dengan cara yang sama seperti di atas, buatlah juga pilihan jawaban (A, B, C, D dan E) masing-masing menggunakan kotak teks.
5. Buatlah **Text Box** dan tuliskan teks “Jawaban Benar” (aturlah posisi di bawah pilihan jawaban A, B, C, D dan E).
6. Buatlah **Text Box** dan tuliskan teks “Jawaban Salah” (aturlah posisi di bawah pilihan jawaban A, B, C, D dan E), sehingga akan terlihat seperti gambar berikut:

## Soal 1

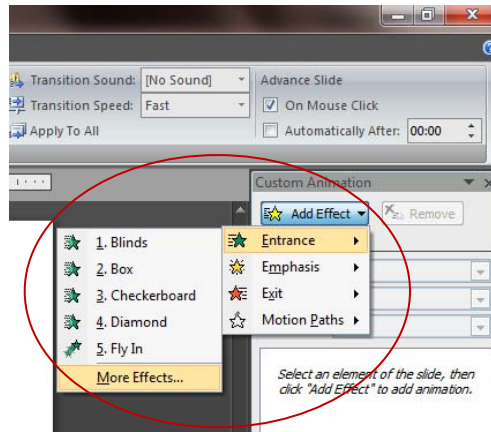
- Kegiatan yang bertujuan menciptakan atau menambah nilai dan guna suatu barang atau jasa dinamakan ....
  - A. Produksi
  - B. Konsumsi
  - C. Distribusi
  - D. Inflasi
  - E. Retribusi

Jawaban Benar  
Jawaban Salah

7. Misalkan kita tentukan pilihan jawaban A adalah jawaban yang benar dan pilihan jawaban B, C, D dan E adalah jawaban yang salah.
8. Aktifkan pilihan animasinya dengan klik menubar **Slide Show**, lalu klik **Custom Animation**.



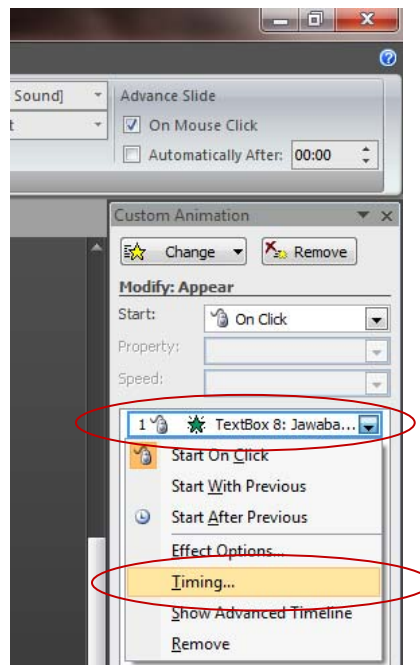
9. Klik teks "Jawaban Benar", lalu klik **Add Effect** pilih **Entrance**, lalu pilih **More Effects...** lalu klik **Appear** lalu klik **OK**.



10. Berikan efek animasi yang sama untuk kotak teks “Jawaban salah”. Berikan efek animasi sebanyak 4 kali.

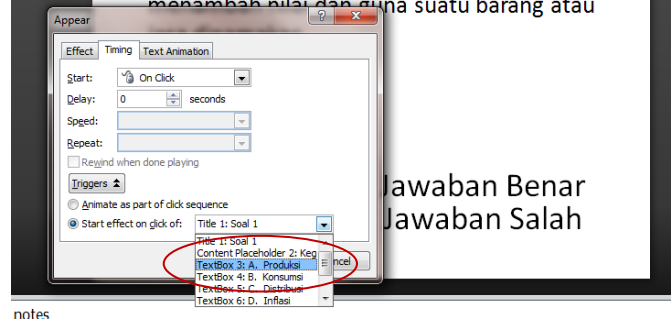
Memberikan efek animasi sudah, sekarang lanjutkan dengan memberikan fungsi tombol **Trigger**, tentunya Anda sudah mengetahui pilihan jawaban yang benar adalah A dan pilihan jawaban yang salah adalah B, C, D dan E.

11. Klik efek animasi teks “Jawaban Benar” yang pertama, lalu klik tanda panah di samping lalu muncul pilihan, silahkan pilih “**Timing**”



12. Setelah muncul kotak dialog **Timing**, silahkan klik **Triggers** dan klik lingkaran ke dua “**Start effect on click of**” lalu klik **Text Box 3: A. Produksi**, lalu klik **OK**.

- Kegiatan yang bertujuan menciptakan atau menambah nilai dan guna suatu barang atau

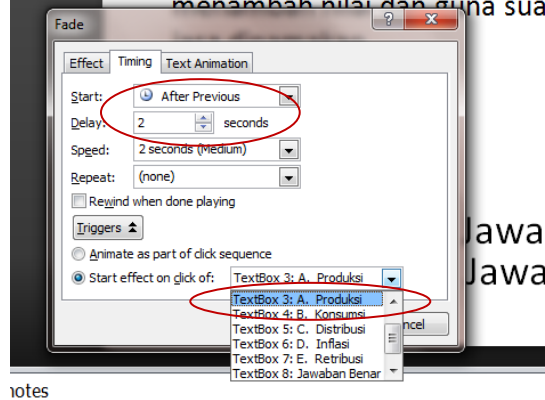


13. Selanjutnya pilihlah efek animasi teks “Jawaban Salah”, lalu klik tanda panah di samping lalu muncul pilihan, silahkan pilih “**Timing**”
14. Setelah muncul kotak dialog **Timing**, silahkan klik **Triggers** dan klik lingkaran ke dua “**Start effect on click of**”
15. Silahkan cari kotak teks jawaban B, karena B adalah pilihan jawaban yang salah dan akhiri dengan klik Ok.
16. Ulangi langkah tersebut sebanyak 3 kali (karena pilihan jawaban C, D dan E adalah jawaban salah).
17. Selesai, silahkan uji coba dulu dengan menekan **F5** dan silahkan klik jawaban-jawabannya dan perhatikan apakah teks “Jawaban salah” muncul jika diklik jawaban yang salah atau muncul teks “Jawaban benar” jika diklik jawaban yang benar.

Masalahnya, semua teguran jawaban muncul sehingga membingungkan mana jawaban yang benar atau salah, untuk menghilangkan teguran “Jawaban salah” jika sudah menemukan yang benar sehingga hanya teguran “Jawaban benar” yang tampil, sebaiknya ditambahkan efek animasi keluar (**Exit**, lalu klik **Fade**) dengan cara berikut ini:

18. Berikan efek animasi pada kotak teks “Jawaban Benar”, lalu berikan efek animasi **Exit**, lalu klik **Fade** (cukup satu saja)
19. Berikan efek animasi pada kotak teks “Jawaban salah” lalu berikan efek animasi **Exit**, lalu klik **Fade** (sebanyak 4 kali)
20. Perhatikan pada kotak dialog efek animasi di situ terdapat 5 efek animasi **Exit**, lalu klik **Fade**
21. Pilihlah efek animasi teks “Jawaban Benar” yang pertama, lalu klik tanda panah di samping lalu muncul pilihan, silahkan pilih “**Timing**”
22. Setelah muncul kotak dialog **Timing**, Klik **Start** dan pilih **After Previous**, isikan 2 pada **Delay**, klik **Triggers** dan klik lingkaran ke dua “**Start effect on click of**”, silahkan cari kotak teks jawaban A, karena A adalah pilihan jawaban yang benar dan akhiri dengan klik **Ok**.

- Kegiatan yang bertujuan menc  
menambah nilai dan guna suat



notes

- Lakukan hal yang sama untuk animasi teks “Jawaban Salah”, lalu klik tanda panah di samping lalu muncul pilihan, silahkan pilih “**Timing**”
- Setelah muncul kotak dialog **Timing**, isikan 2 pada kotak **Delay**, lalu klik **Triggers** dan klik lingkaran ke dua “**Start effect on click of**”. Silahkan cari kotak teks jawaban B, karena B adalah pilihan jawaban yang salah dan akhiri dengan klik **Ok**.
- Ulangi langkah tersebut sebanyak 3 kali (karena pilihan jawaban C, D dan E adalah jawaban salah).
- Selesai dan jalankan aplikasi PowerPoint-nya dengan menekan tombol **F5**.