



Bangunan Umum

Interior1, Eni Puji Astuti, MSn

Bangunan Umum

- Bangunan yang dipergunakan untuk kegiatan publik komersial maupun non komersial.

Jenis-bangunan umum

- Pertokoan
- Perkantoran
- Layanan kesehatan
- Layanan transportasi
- Layanan pendidikan
- dll

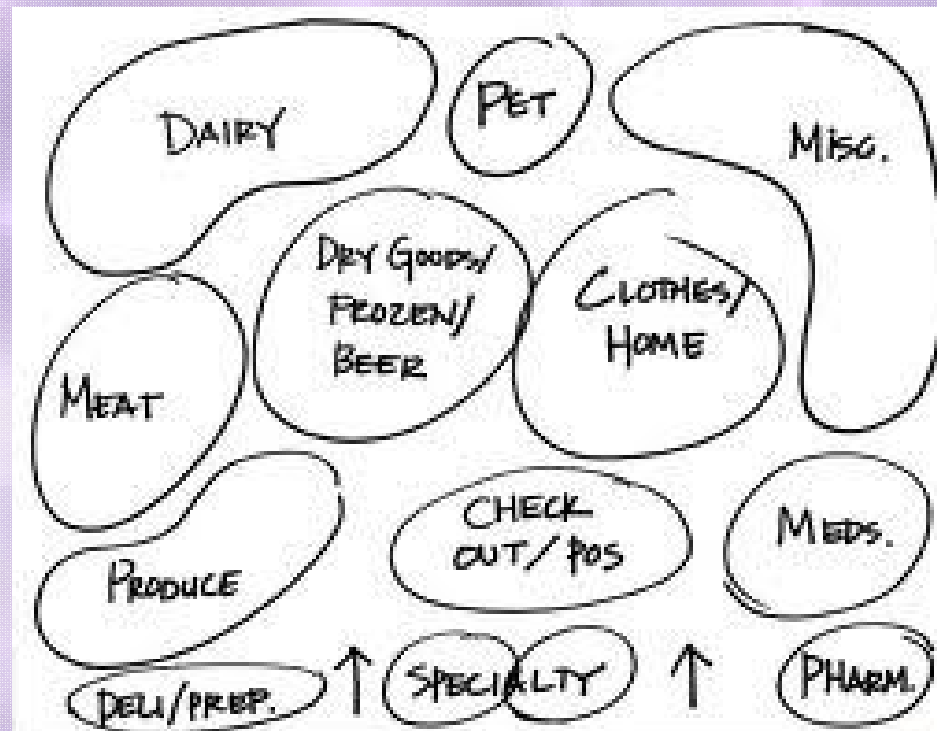
Interior Bangunan Umum vs Hunian

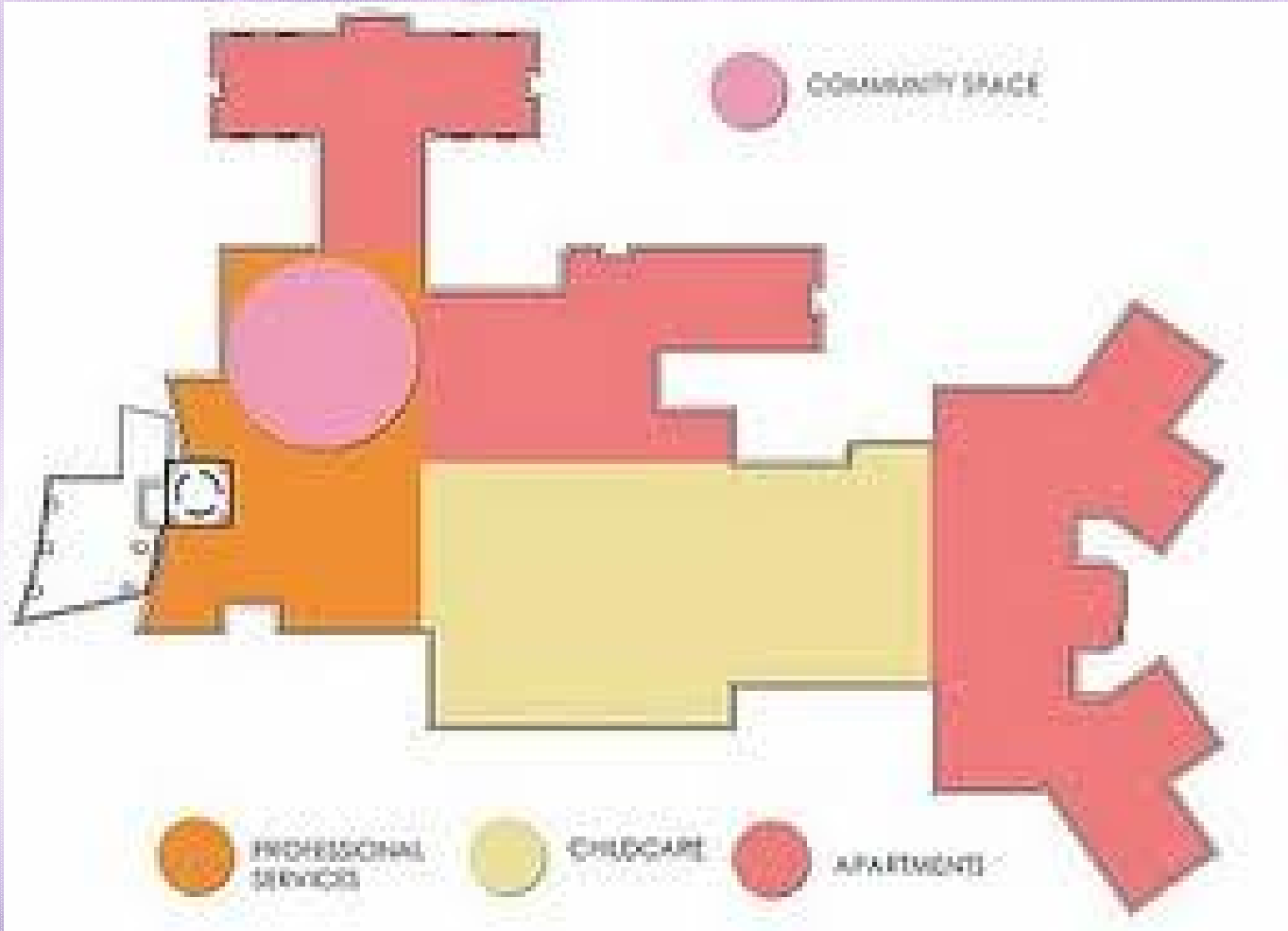
- Memfasilitasi kebutuhan umum
- Memberikan kenyamanan bagi seluruh pengguna (accessability)
- Memberikan informasi yang jelas bagi pengguna

Proses Desain

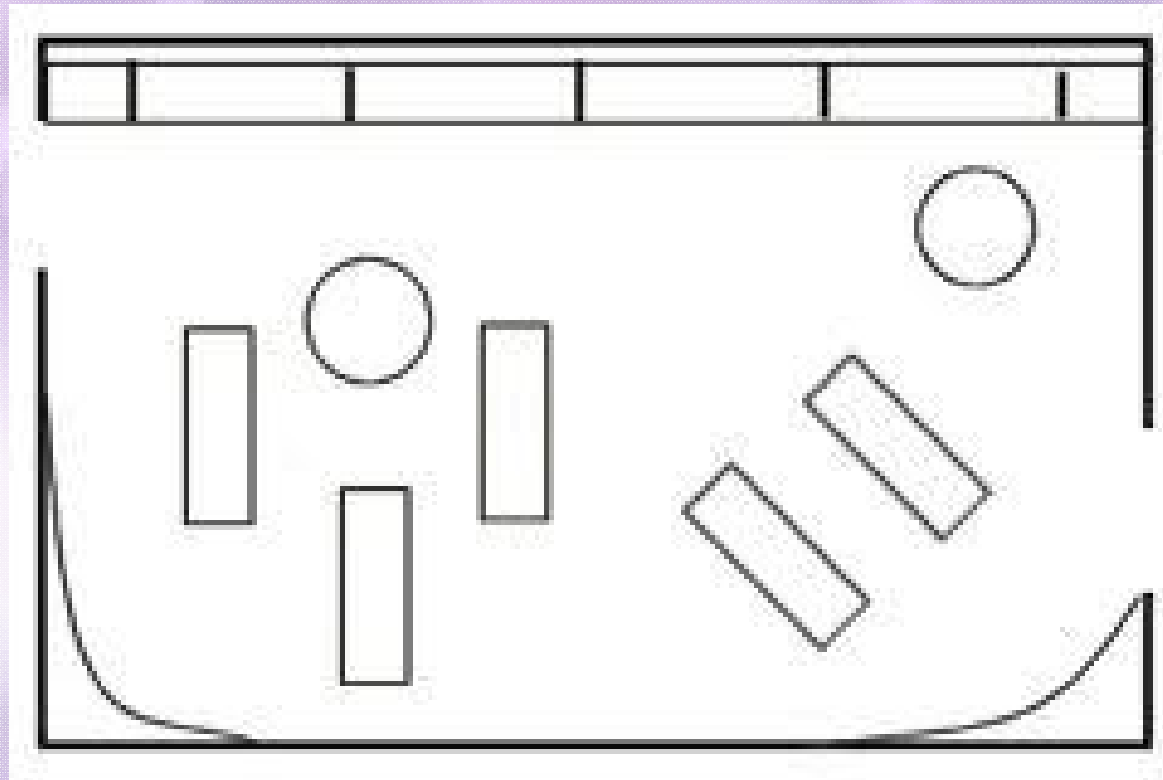
- Identifikasi tempat
- Identifikasi pengguna
- Identifikasi aktifitas
- Identifikasi fasilitas
- Ide dasar tema
- Zoning dan grouping
- Rought Lay out
- Comprehensive layout
- Elemen pembentuk ruang
- Elemen pengisi ruang/furnising
- Elemen tata kondisional
- Elemen estetis
- detail

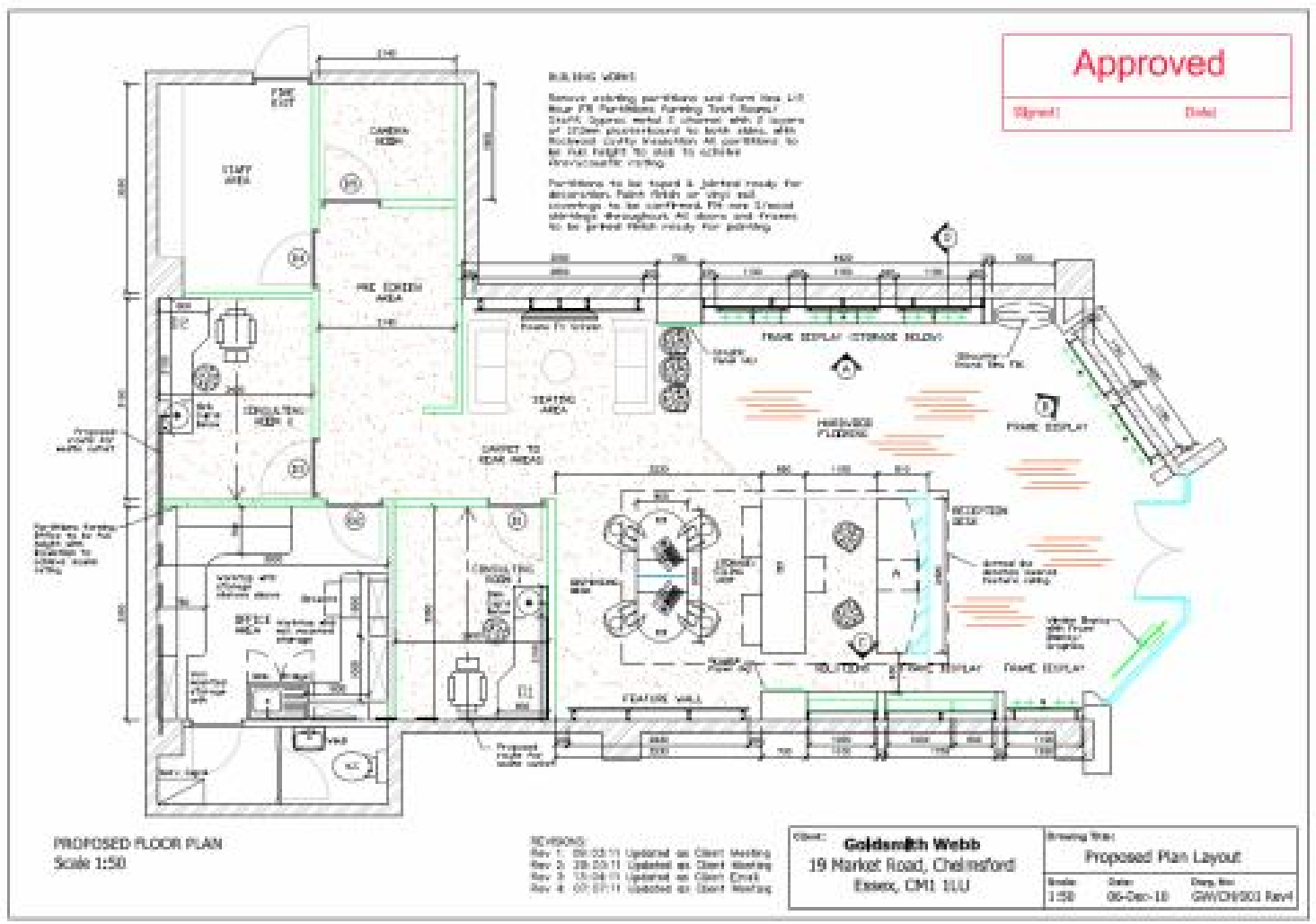
Diagram bubble zoning

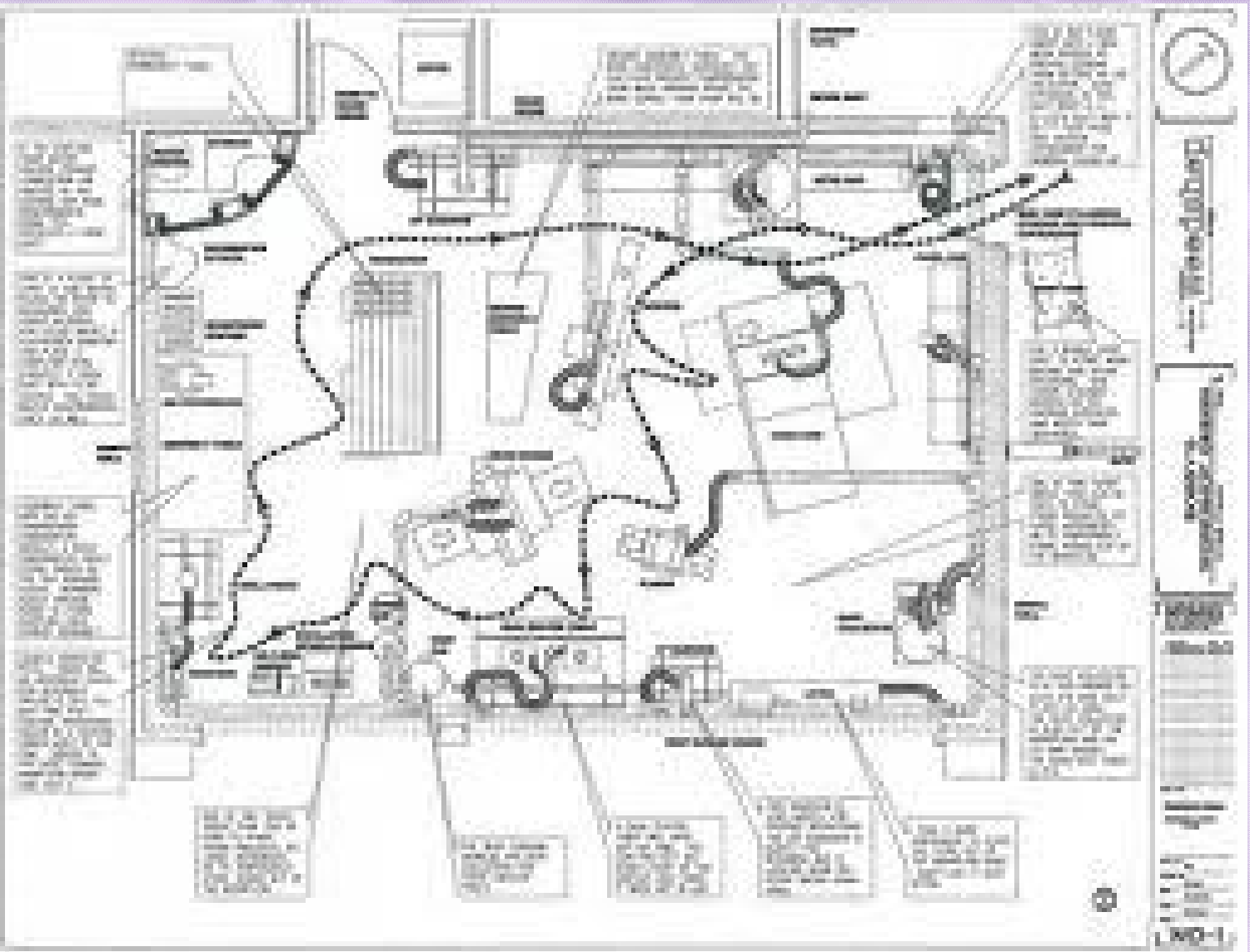


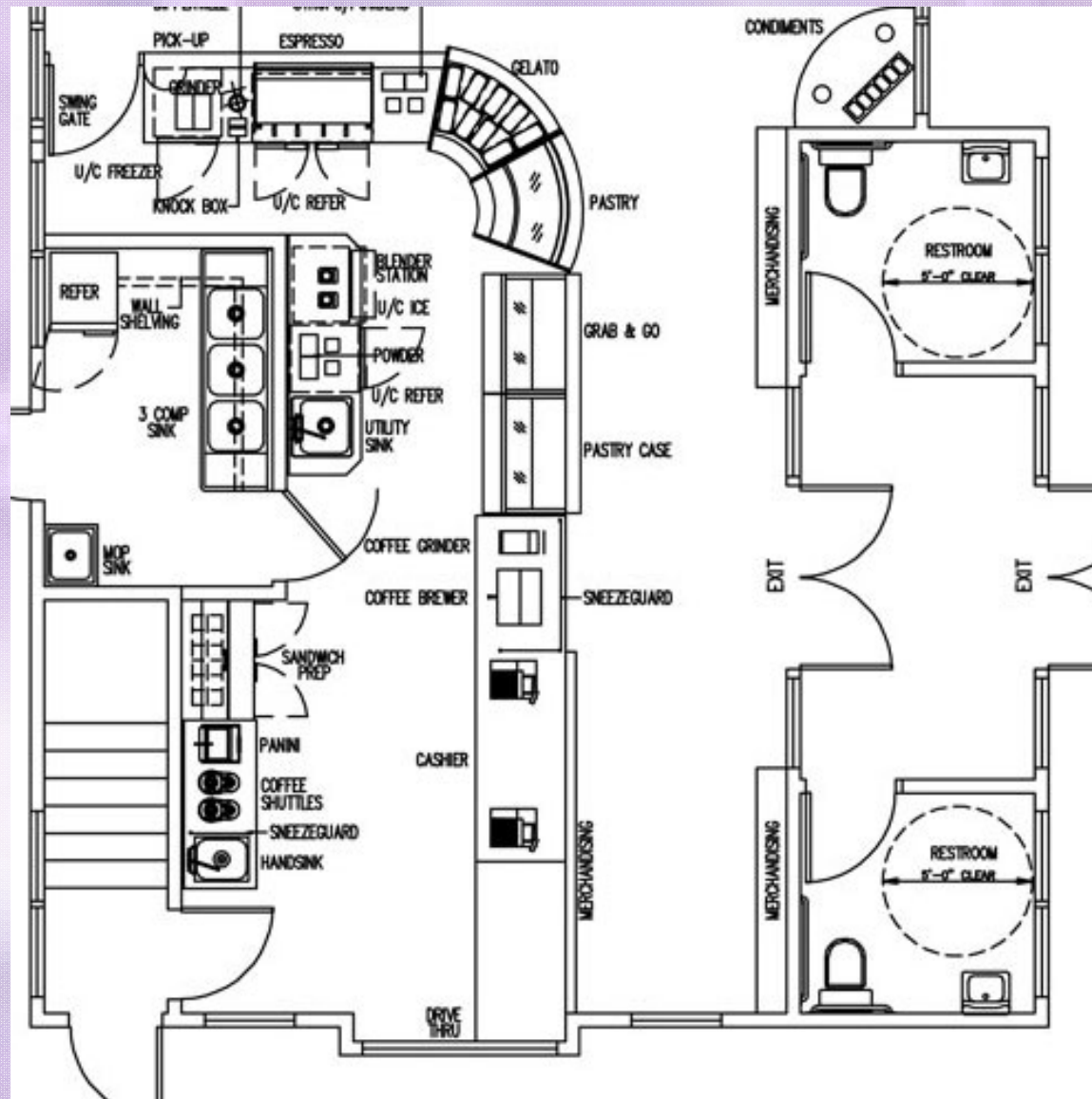


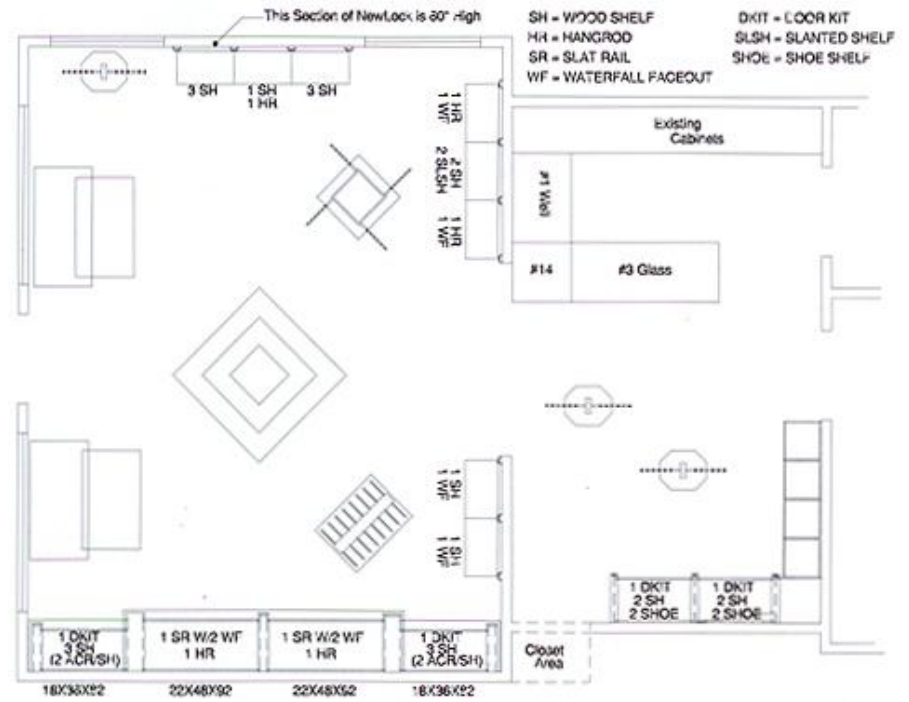
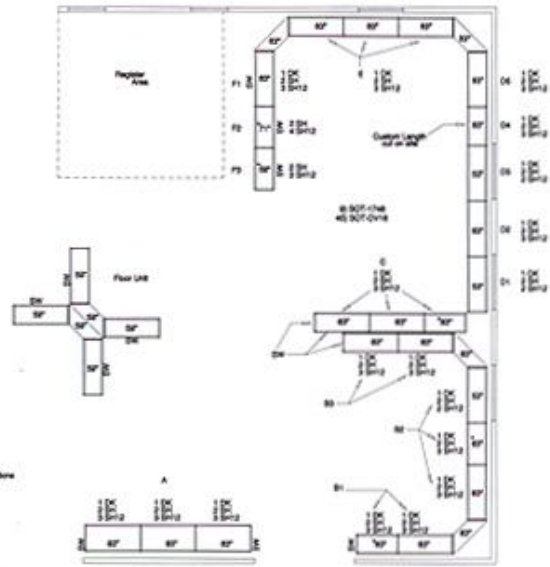
layout











18X36X22 22X48X92 22X48X52 18X36X22

