



# JARINGAN EPITEL KELENJAR

Oleh:  
TIM HISTOLOGI

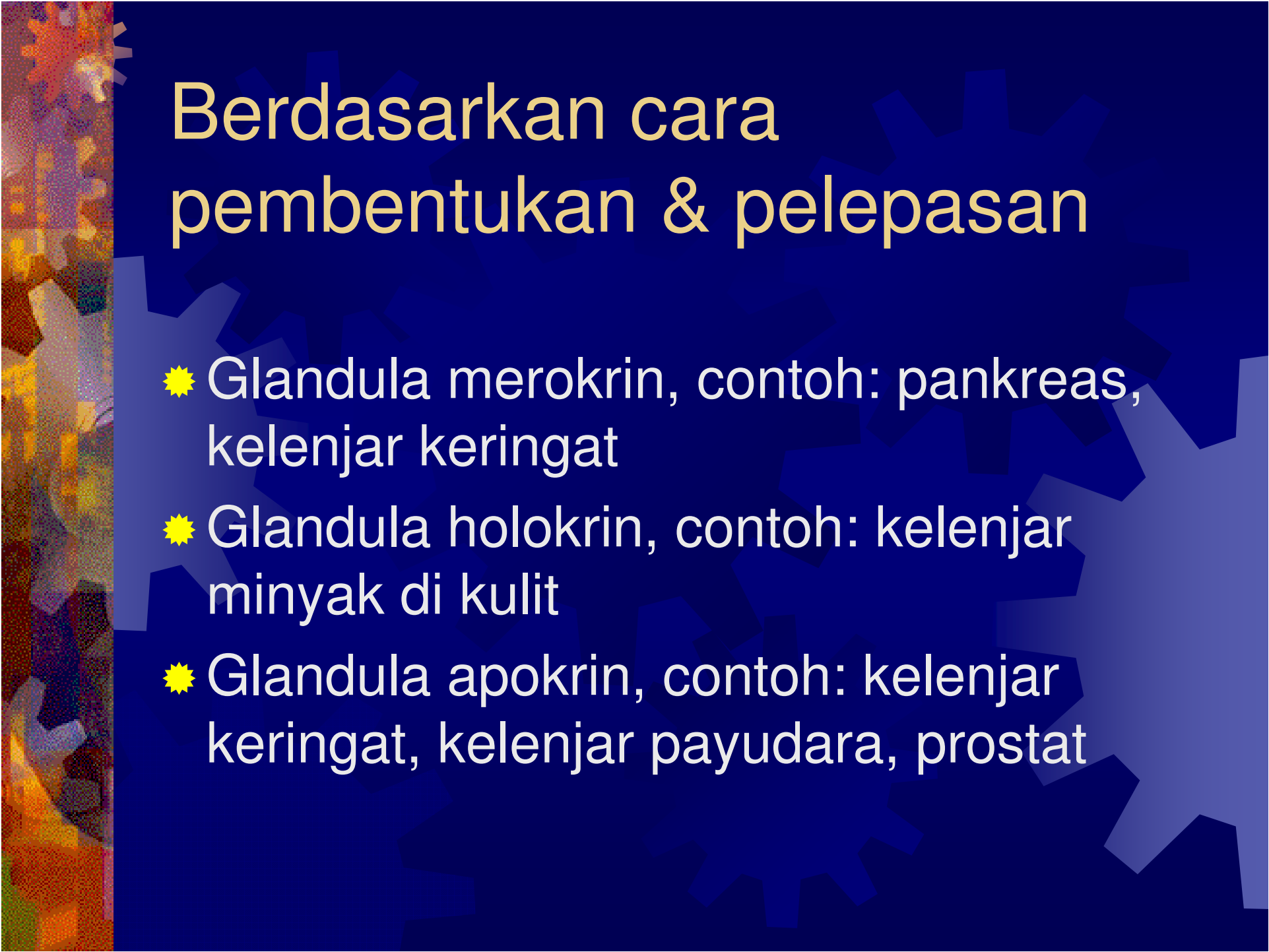
# EPITEL KELENJAR

- ✦ Epitel yg mampu menghasilkan sekret
- ✦ Berdasarkan cara pengeluaran:
  - Eksokrin: menghasilkan sekret & melepaskan ml saluran kelenjar dg jenis sekret berupa musin maupun enzim
  - Endokrin: menghasilkan sekret berjenis hormon, mengeluarkan langsung pd pembuluh darah



# Berdasarkan jumlah sel kelenjar

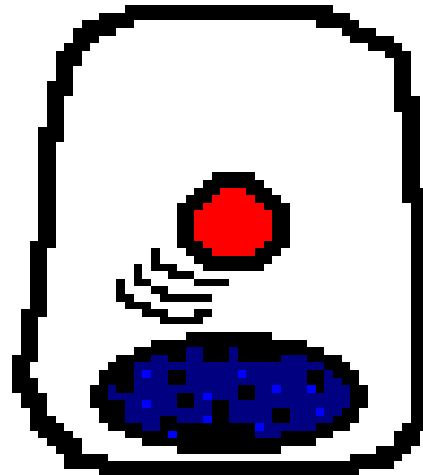
- ✦ Glandula unicellularis → misal: sel piala (sel goblet) pada usus
- ✦ Glandula multicellulare → misal: kelenjar keringat



# Berdasarkan cara pembentukan & pelepasan

- ☀ Glandula merokrin, contoh: pankreas, kelenjar keringat
- ☀ Glandula holokrin, contoh: kelenjar minyak di kulit
- ☀ Glandula apokrin, contoh: kelenjar keringat, kelenjar payudara, prostat

merocrine

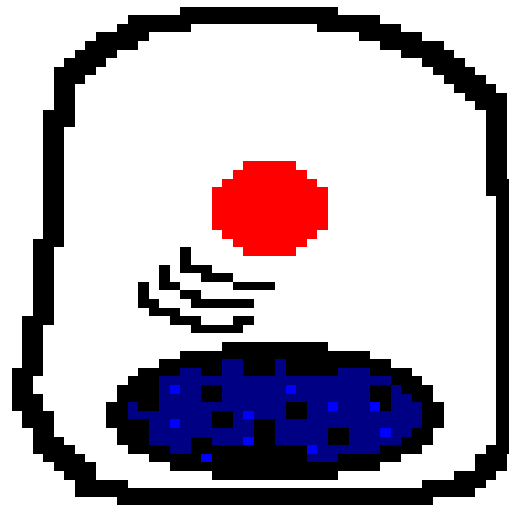


**Vesikel membuka ke arah permukaan sel  
Produk sekretori dikeluarkan dari sel  
tanpa kehilangan substansi sel.**

**Cara mengeluarkan produk → langsung  
ke permukaan kulit**

**Contoh: kelenjar keringat kulit → mengatur suhu tubuh**

apocrine



Bagian sitoplasma sel keluar bersama produk sekretorinya

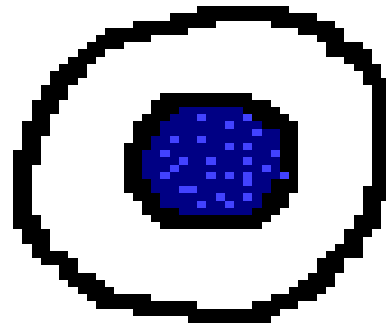
Ukuran kelenjar > kelenjar merokrin

**Contoh:** kelenjar keringat axilla, kelenjar payudara, prostat

Distimulasi oleh hormon sex. Cara mengeluarkan keringat

Melalui folikel rambut

# HOLOKRIN



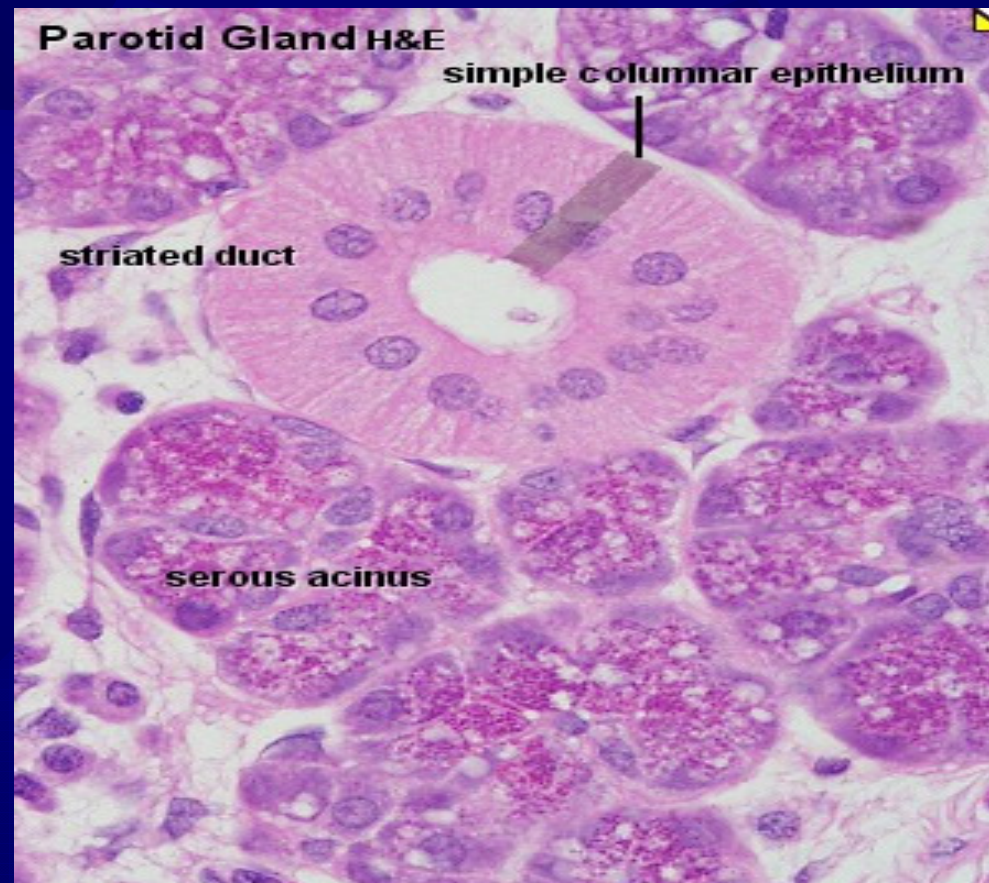
Seluruh sel kelenjar keluar bersama produk sekretorinya  
Contoh: kelenjar minyak pd kulit

# Berdasarkan sifat fisik

- ✦ Glandula serosa, contoh: kelenjar parotid
- ✦ Glandula mukoid, contoh: kelenjar sublingual
- ✦ Glandula seromukoid, contoh: kelenjar submaxillaris



# GLANDULA SEROSA



# GLANDULA MUKOID

