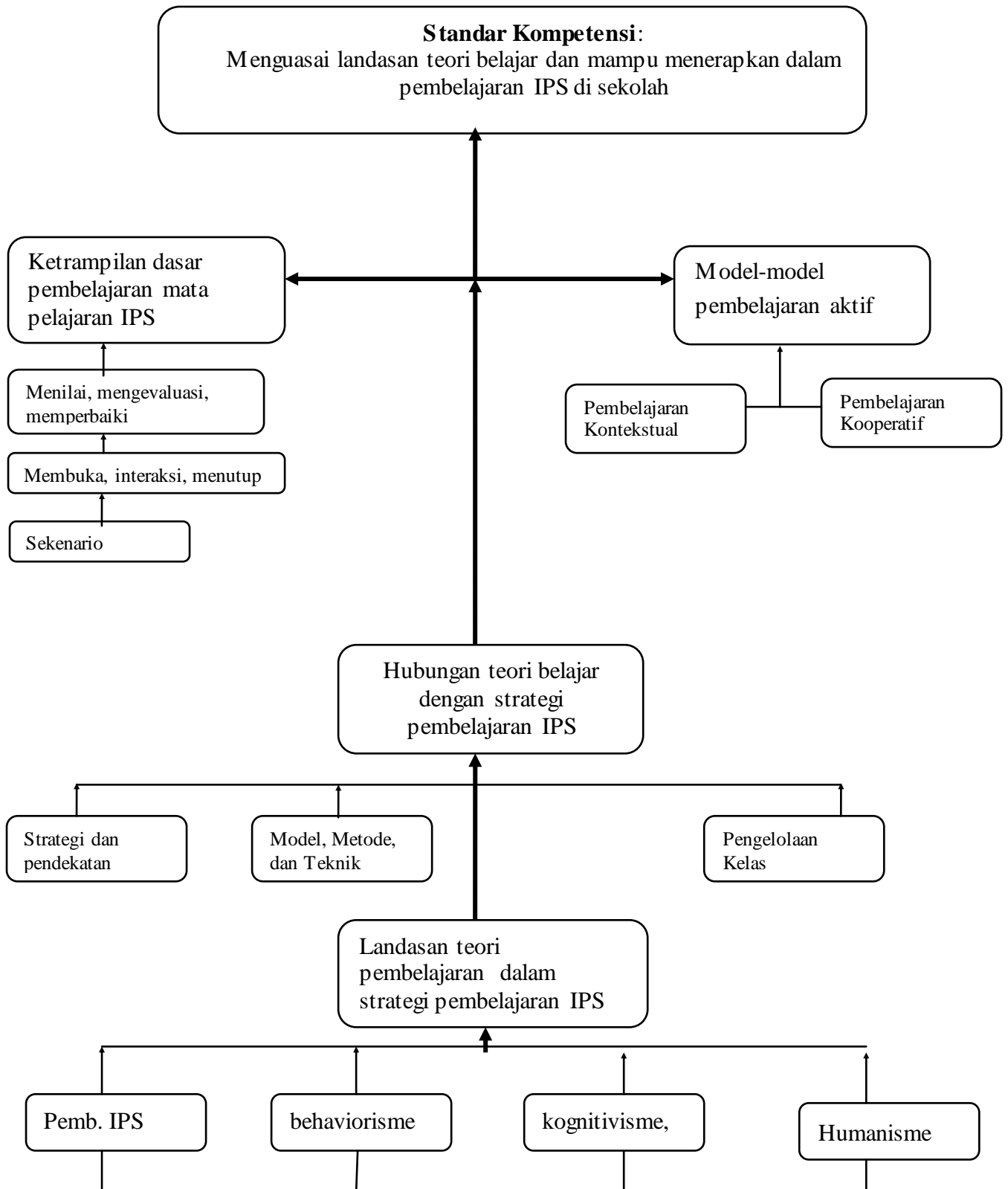




### ANALISIS INSTRUKSIONAL





UNIVERSITAS NEGERI YOGYAKARTA  
FAKULTAS ILMU SOSIAL



UNIVERSITAS NEGERI YOGYAKARTA  
FAKULTAS ILMU SOSIAL

KISI-KISI SOAL UJIAN AKHIR SEMESTER

Fakultas : Ilmu Sosial dan Ekonomi  
Jurusan/Program Studi : Pendidikan Ilmu Pengetahuan Sosial  
Mata Kuliah : Strategi Pembelajaran IPS  
Kode :  
SKS : Teori : 2 Praktik : 1  
Semester : 3  
Mata Kuliah Prasyarat :  
Dosen : Supardi, M.Pd.

No	Kompetensi Dasar	Indikator	DIMENSI KOGNITIF					DIMENSI PSIKOMOTOR					
			C2	C3	C4	C5	C6	P2	P3	P4	P5	P6	
	Memahami kaitan teori belajar dengan strategi pembelajaran IPS	1. Menjelaskan aplikasi teori-teori belajar behaviorisme, kognitivisme, dan humanisme dalam pembelajaran		v									
		2. Membandingkan kelebihan dan kekurangan aplikasi berbagai teori belajar dalam praktik pembelajaran				V							
		3. Menganalisis hubungan teori pembelajaran dalam implementasi pembelajaran IPS			V								
	Memahami Landasan teori pembelajaran dalam strategi pembelajaran IPS	1. Desain pembelajaran sistematis 2. Strategi, metode, model, dan teknik pembelajaran IPS 3. Tipe-tipe kegiatan belajar individu dan kelompok 4. Landasan teori model-model pembelajaran											



UNIVERSITAS NEGERI YOGYAKARTA  
FAKULTAS ILMU SOSIAL

	Mengembangkan ketrampilan dasar pembelajaran mata pelajaran IPS	<ol style="list-style-type: none"><li>1. Mengelola administrasi pembelajaran</li><li>2. Ketrampilan membuka, interaksi, dan menutup pembelajaran</li><li>3. Ketrampilan menggunakan media pembelajaran</li><li>4. Ketrampilan mengelola kelas</li><li>5. Ketrampilan komunikasi</li><li>6. Ketrampilan menilai siswa</li><li>7. Observasi dan refleksi pembelajaran</li></ol>												
	Mengembangkan model-model pembelajaran aktif	<ol style="list-style-type: none"><li>1. Strategi pembelajaran individu</li><li>2. Strategi pembelajaran kelompok</li><li>3. Strategi pembelajaran ceramah /LCL (Lecturer Center Learning)</li><li>4. <i>Contextual teaching and learning</i>, (pembelajaran kontekstual)</li><li>5. Konsep dasar model-model pembelajaran aktif kreatif efektif dan menyenangkan seperti: Snow balling, jig saw, diskusi, role play, modeling, debat, <i>Questions Student Have</i>, <i>card sort</i>, <i>peer lesson</i>, dan sebagainya</li><li>6. Menggunakan sumber belajar</li><li>7. Menilai hasil belajar siswa</li></ol>												



UNIVERSITAS NEGERI YOGYAKARTA  
FAKULTAS ILMU SOSIAL