

Modul
Pelatihan Pembuatan Media Pembelajaran Matematika dengan
Menggunakan Perangkat Lunak FlashDemo Pro Version 3.0
bagi Guru Sekolah Menengah Di DIY

Media Pembelajaran Interaktif dengan

FlashDemo Pro Version 3.0



Oleh :

Nur Hadi Waryanto, S.Si

Laboratorium Komputer
Jurusan Pendidikan Matematika
Fakultas Matematika dan Ilmu Pengetahuan Alam
Universitas Negeri Yogyakarta
2007

FlashDemo Pro Version 3.0

FlashDemo Pro adalah sebuah software yang mudah pengoperasiannya untuk membuat professional demos dan tutorial tanpa harus menguasai suatu bahasa pemrograman. FlashDemo Pro dibuat oleh Longtion Software Inc. (<http://www.longtion.com>) Suatu presentasi, tutorial, demo, dengan menggunakan FlashDemo Pro dapat dibuat tanpa membutuhkan waktu yang lama. FlashDemo Pro sangat fleksibel dan mudah pengoperasiannya.

File FlashDemo Pro dapat di Publish dalam beberapa format file, yaitu :

- Flash Movie (.swf)
- Executable File (.exe)
- HTML File (.htm)
- AutoRun CD/DVD Files or burn CD/DVD directly with built-in CD Burner

Untuk mengoperasikan FlashDemo Pro dibutuhkan spesifikasi System sebagai berikut :

Minimum system configuration

Microsoft Windows 2000

800x600 screen resolution with 16-bit colors

100 MB free disk space

128 MB RAM

Recommended system configuration

Microsoft Windows XP

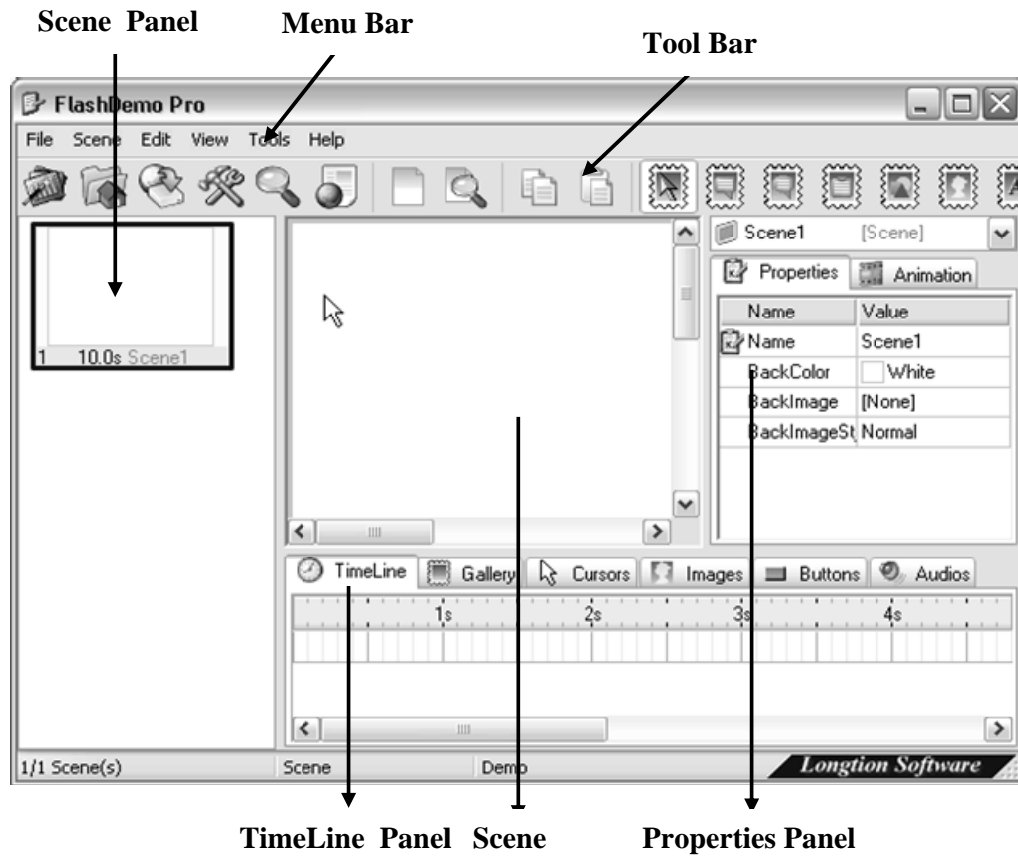
1024x768 screen resolution with 16.7 million colors

100 MB free disk space

128 MB RAM

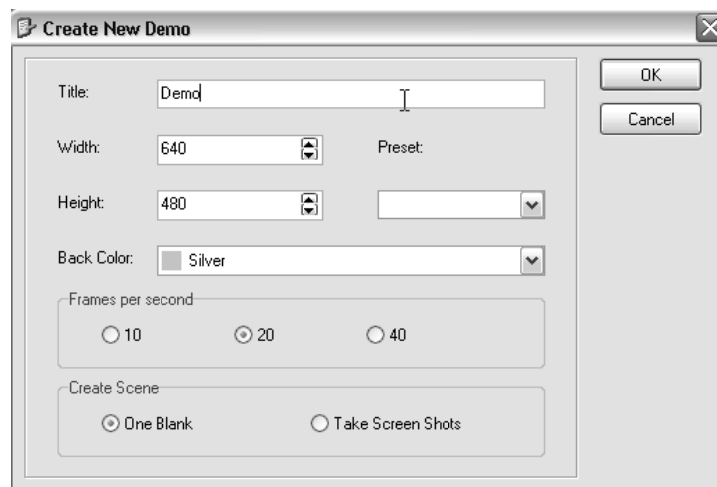
CD-ROM or DVD-ROM drive

Area Kerja FlashDemo Pro 3.0



Membuat Demo dengan FlashDemo PRO

1. Klik **File > New** dan atur propertiesnya sebagai berikut

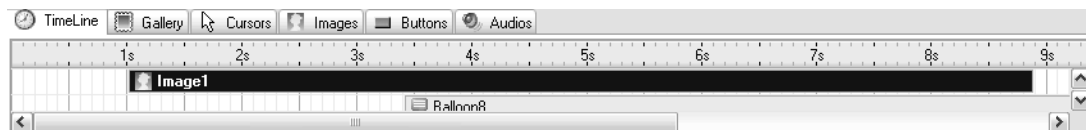


2. Atur menu Animation pada **Animation Panel** seperti dibawah ini

Name	Value
StopWithScene	True
ObjectCenter	Center
CustomCenterX	0
CustomCenterY	0
FadeAnimationType	None
FadeInFromValue (%)	0
FadeInSteps	8
FadeOutToValue (%)	0
FadeOutSteps	8
AngleAnimationType	OnlyForInOut
AngleInFromOffValue	180
AngleInSteps	8
AngleOutToOffValue	180
AngleOutSteps	8

WidthAnimationType	None
WidthInFromValue (%)	0
WidthInSteps	8
WidthOutToValue (%)	0
WidthOutSteps	8
HeightAnimationType	None
HeightInFromValue (%)	0
HeightInSteps	8
HeightOutToValue (%)	0
HeightOutSteps	8
LocationXAnimationType	None
LocationXInFromOffValue	0
LocationXInSteps	8
LocationXOutToOffValue	0
LocationXOutSteps	8

3. Buka **Panel Galery** dan tambahkan **Image1.fdo** ke scene dengan cara *Drag and Drop image*
4. Buka **Panel Timeline** dan geser Image1 mulai pada detik 1 (1S)



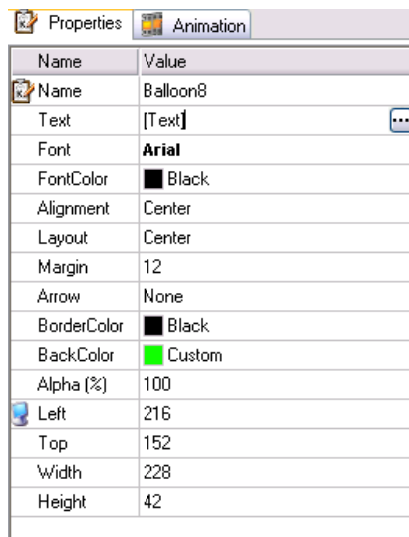
5. Buka **Panel Animation** dan atur animasinya seperti dibawah ini

Name	Value
StopWithScene	True
ObjectCenter	Center
CustomCenterX	0
CustomCenterY	0
FadeAnimationType	None
FadeInFromValue (%)	0
FadeInSteps	8
FadeOutToValue (%)	0
FadeOutSteps	8
AngleAnimationType	OnlyForInOut
AngleInFromOffValue	180
AngleInSteps	8
AngleOutToOffValue	180
AngleOutSteps	8
WidthAnimationType	None
WidthInFromValue (%)	0
WidthInSteps	8
WidthOutToValue (%)	0
WidthOutSteps	8

HeightAnimationType	None
HeightInFromValue (%)	0
HeightInSteps	8
HeightOutToValue (%)	0
HeightOutSteps	8
LocationXAnimationType	None
LocationXInFromOffValue	0
LocationXInSteps	8
LocationXOutToOffValue	0
LocationXOutSteps	8
LocationYAnimationType	None
LocationYInFromOffValue	0
LocationYInSteps	8
LocationYOutToOffValue	0
LocationYOutSteps	8

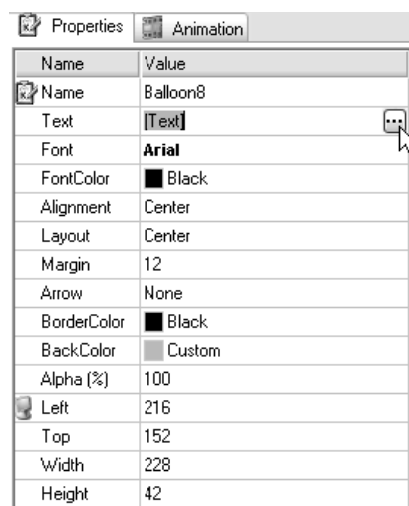
6. Buka **Panel Galery** dan tambahkan **Ballon8.fdo** ke scene

7. Atur Properties Balloon8.fdo sebagai berikut



Name	Value
Name	Balloon8
Text	[Text]
Font	Arial
FontColor	Black
Alignment	Center
Layout	Center
Margin	12
Arrow	None
BorderColor	Black
BackColor	Custom
Alpha (%)	100
Left	216
Top	152
Width	228
Height	42

8. Pada **Properties Panel** klik **Text** kotak text

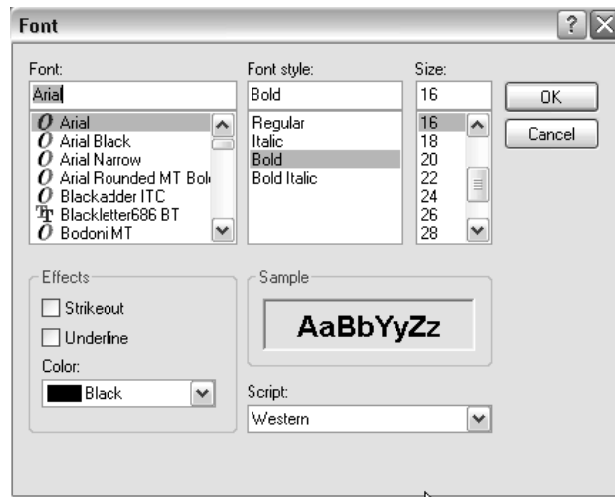


Name	Value
Name	Balloon8
Text	[Text]
Font	Arial
FontColor	Black
Alignment	Center
Layout	Center
Margin	12
Arrow	None
BorderColor	Black
BackColor	Custom
Alpha (%)	100
Left	216
Top	152
Width	228
Height	42

9. Ubah teks tersebut dalam jendela **Text Editor**



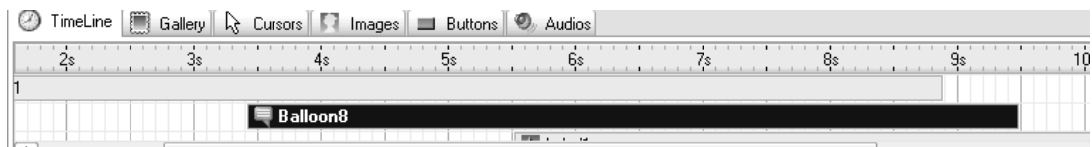
10. Atur jenis font dan ukuran font dengan klik kotak **Font** di **Properties Panel** dan pilih jenis dan ukuran font di kotak **Font Editor**



11. Atur animasi dari Balloon8.fdo pada **Animation Panel** seperti dibawah ini

Name	Value
StopWithScene	True
ObjectCenter	Center
CustomCenterX	0
CustomCenterY	0
FadeAnimationType	AllTimeLoop
FadeInFromValue (%)	0
FadeInSteps	2
FadeOutToValue (%)	0
FadeOutSteps	50
AngleAnimationType	None
AngleInFromDiffValue	180
AngleInSteps	8
AngleOutToDiffValue	180
AngleOutSteps	8
WidthAnimationType	OnlyForInOut
WidthInFromValue (%)	0
WidthInSteps	4
WidthOutToValue (%)	0
WidthOutSteps	4
HeightAnimationType	OnlyForInOut
HeightInFromValue (%)	0
HeightInSteps	4
HeightOutToValue (%)	0
HeightOutSteps	4
LocationXAnimationType	None
LocationXInFromDiffValue	0
LocationXInSteps	8
LocationXOutToDiffValue	0
LocationXOutSteps	8
LocationYAnimationType	None
LocationYInFromDiffValue	0
LocationYInSteps	8
LocationYOutToDiffValue	0
LocationYOutSteps	8

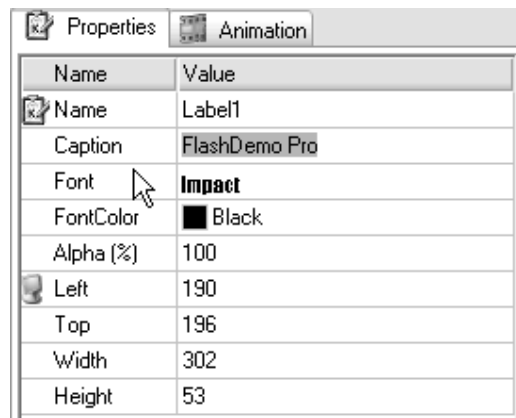
12. Buka **Timeline Panel** dan geser Balloon8.fdo dimulai dari detik ke-3,5 (3,5 s)



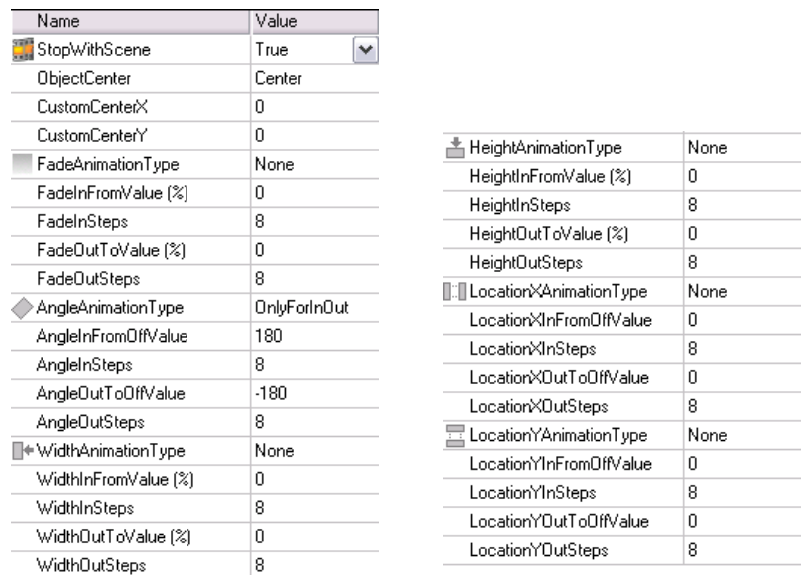
13. Tambahkan **Label1** dengan klik **Add Label** pada menu **Toolbar**



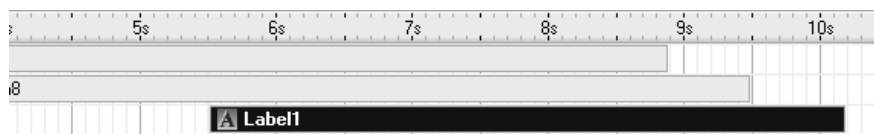
14. Tambahkan Teks "FlashDemoPro" pada Label1 tersebut dengan mengetikkan teks pada kotak **Caption** di panel **Properties Panel**, dan atur properties label (jenis, ukuran dan warna font) pada kotak font di panel properties



15. Atur animasi Label di **Animation Panel** seperti dibawah ini

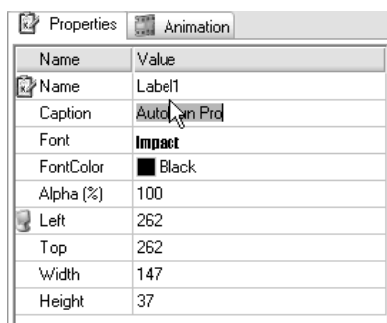


16. Atur timeline Label1 di panel timeline



17. Tambahkan Label1 dengan klik **Add Label** pada menu Toolbar

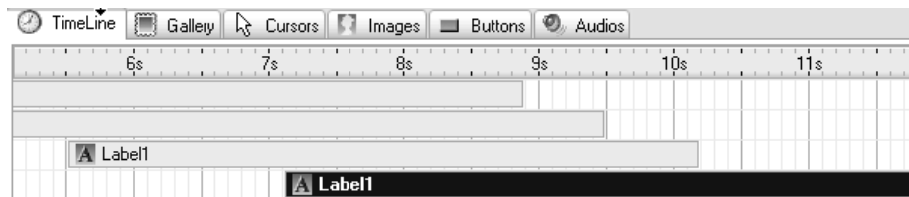
18. Tambahkan Teks "AutoRun Pro" pada Label1 tersebut dengan mengetikkan teks pada kotak **Caption** di **Properties Panel**, dan atur properties label (jenis, ukuran dan warna font) pada kotak font di **Properties Panel**



19. Atur animasi Label AutoRun Pro di **Animation Panel** seperti dibawah ini

Name	Value
StopWithScene	True
ObjectCenter	Center
CustomCenterX	0
CustomCenterY	0
FadeAnimationType	None
FadeInFromValue (%)	0
FadeInSteps	8
FadeOutToValue (%)	0
FadeOutSteps	8
AngleAnimationType	OnlyForInOut
AngleInFromOffValue	180
AngleInSteps	8
AngleOutToOffValue	180
AngleOutSteps	8
WidthAnimationType	None
WidthInFromValue (%)	0
WidthInSteps	8
WidthOutToValue (%)	0
WidthOutSteps	8
HeightAnimationType	None
HeightInFromValue (%)	0
HeightInSteps	8
HeightOutToValue (%)	0
HeightOutSteps	8
LocationXAnimationType	None
LocationXInFromOffValue	0
LocationXInSteps	8
LocationXOutToOffValue	0
LocationXOutSteps	8
LocationYAnimationType	None
LocationYInFromOffValue	0
LocationYInSteps	8
LocationYOutToOffValue	0
LocationYOutSteps	8

20. Atur timeline Label1 di **Timeline Panel**



21. Tambahkan Label1 dengan klik **Add Label** pada menu **Toolbar**

22. Tambahkan Teks "Now Start" pada Label1 tersebut dengan mengetikkan teks pada kotak **Caption** di **Properties Panel**, dan atur properties label (jenis, ukuran dan warna font) pada kotak font di **Properties Panel**

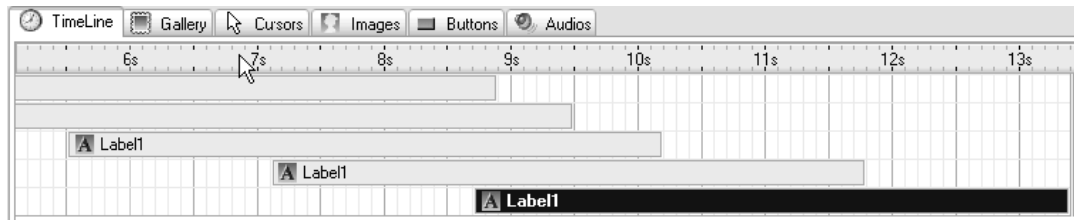
Name	Value
Name	Label1
Caption	Now Start
Font	Impact
FontColor	Custom
Alpha (%)	100
Left	268
Top	379
Width	122
Height	37

23. Atur animasi Label AutoRun Pro di **Animation Panel** seperti di bawah ini

Name	Value
StopWithScene	True
ObjectCenter	Center
CustomCenterX	0
CustomCenterY	0
FadeAnimationType	None
FadeInFromValue (%)	0
FadeInSteps	8
FadeOutToValue (%)	0
FadeOutSteps	8
AngleAnimationType	None
AngleInFromOffValue	180
AngleInSteps	8
AngleOutToOffValue	-180
AngleOutSteps	8
WidthAnimationType	None
WidthInFromValue (%)	0
WidthInSteps	8
WidthOutToValue (%)	0
WidthOutSteps	8

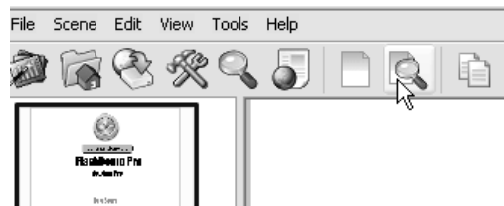
HeightAnimationType	OnlyForInOut
HeightInFromValue (%)	0
HeightInSteps	20
HeightOutToValue (%)	0
HeightOutSteps	20
LocationXAnimationType	OnlyForInOut
LocationXInFromOffValue	-300
LocationXInSteps	20
LocationXOutToOffValue	300
LocationXOutSteps	20
LocationYAnimationType	None
LocationYInFromOffValue	0
LocationYInSteps	8
LocationYOutToOffValue	0
LocationYOutSteps	8

24. Atur timeline Label1 di Timeline Panel



25. Simpan file ini dengan klik **File > Save As**, beri nama filenya **Latihan**

26. Untuk melihat hasilnya klik **Preview Scene** pada menu **Tool Bar**

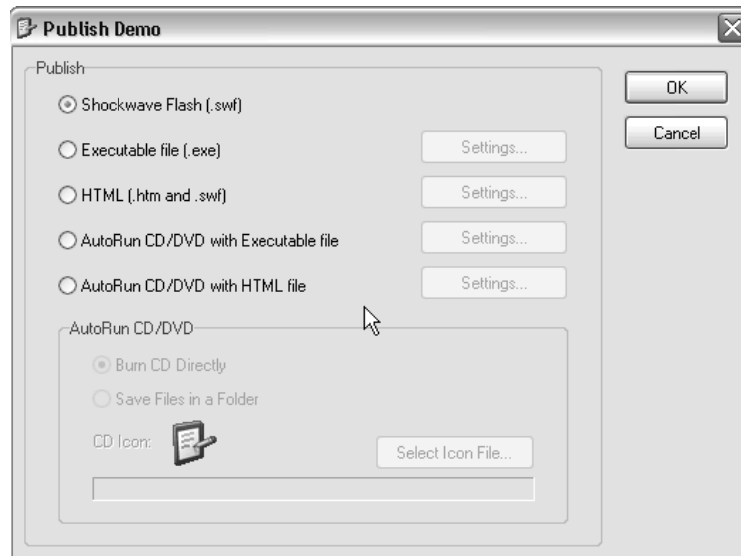


27. **Publish** file ini untuk mendapatkan jenis file yang diinginkan dengan klik

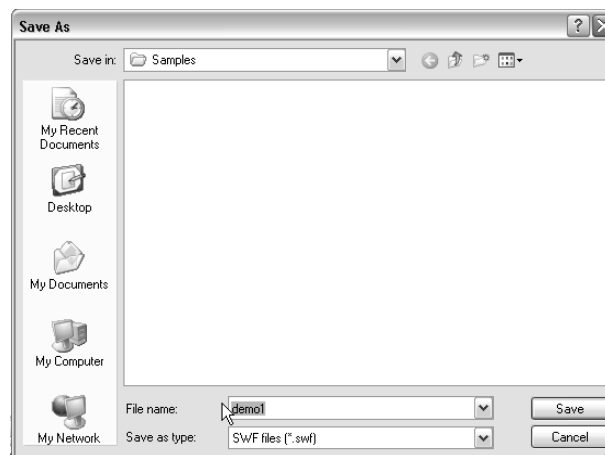
File > Publish atau klik tombol **Publish** di **Tool bar**



28. Pilih Jenis file (ekstensi file) yang diinginkan (.swf, .exe, .html atau DVD) pada kotak **Publish Demo** dan klik **OK**



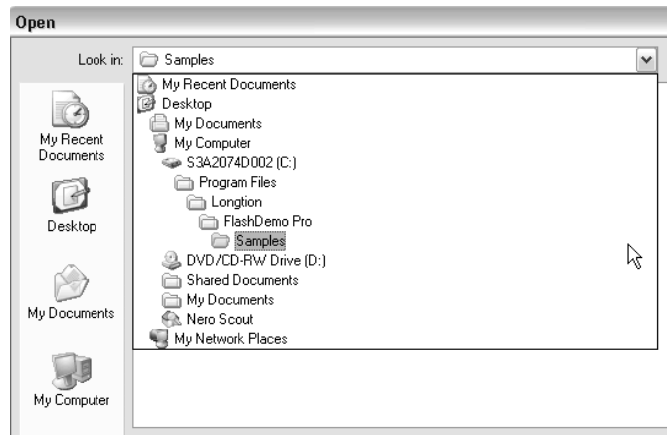
29. Beri nama file tersebut dan klik tombol **OK**



30. Buat Scene baru dengan klik menu **Scene > New Scene** atau tekan tombol **New Scene di Toolbar**

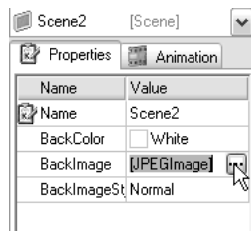


31. Klik **File > Open > Program File > Longtion > FlashDemo Pro > Sample > Demo**

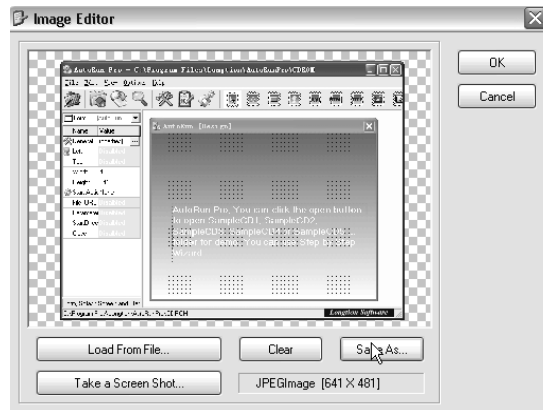


32. Klik **Scene 2**

33. Klik **BackImage** pada **Properties Panel**



34. Klik tombol **Save As** pada jendela **Image Editor** dan simpan file gambar tersebut dengan nama **image1**



35. Kembali ke project **Latihan scene 2**

36. Klik **BackImage** pada **Properties Panel** (*Menambahkan background scene 2*)

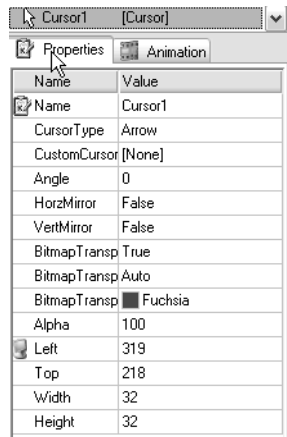
37. Klik tombol **Load From File** pada jendela **Image Editor** dan cari file **image1** dan tekan tombol **Open**



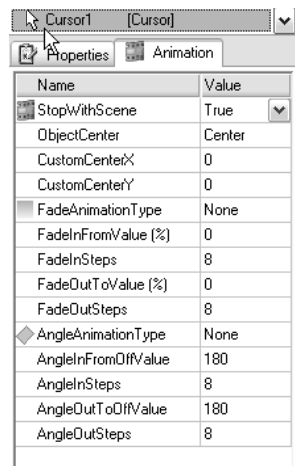
38. Membuat animasi gerakan kursor mouse (**Cursor Motion**), Klik **Tombol Add Cursor** pada **Toolbar**



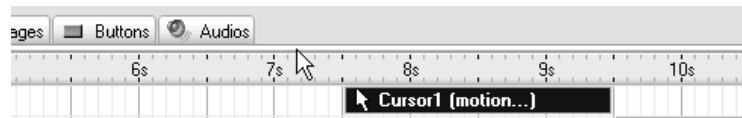
39. Atur **Properties Cursor** seperti dibawah ini



40. Atur animasi pada **Animation Panel** seperti dibawah ini

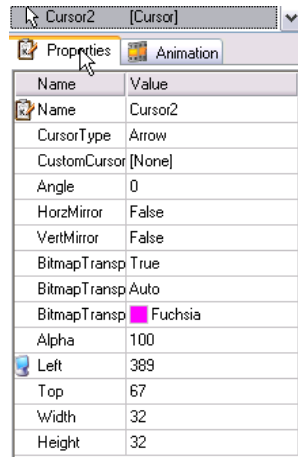


41. Geser letak kotak **Cursor Motion** di **Timelie Panel** pada detik ke-7,5 (7,5 s)



42. Klik tombol **Add Cursor** lagi

43. Atur **Propertiesnya** seperti dibawah ini



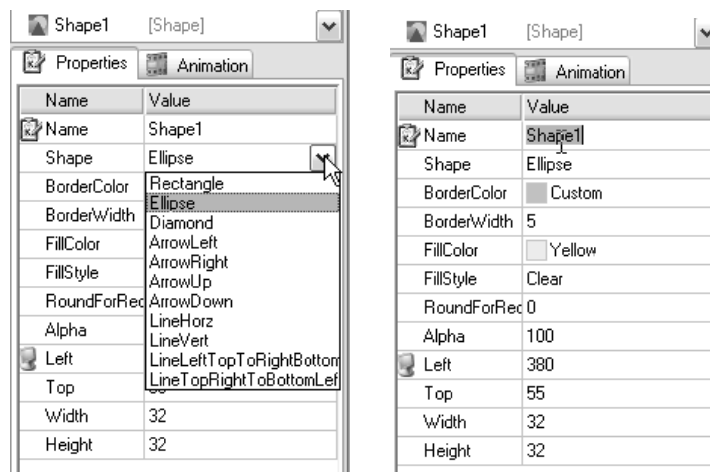
44. Geser batas akhir Timeline pada sampai sepanjang 11 detik



45. Klik Tombol **Add Shape** di **Toolbar**



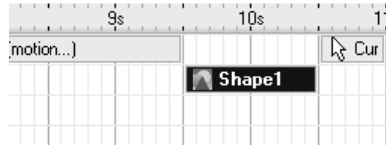
46. Atur properties dari shape tersebut di **Properties Panel** dengan memilih bentuk **ellipse**



47. Atur animasi Ellipse shape di **Animation Panel** seperti dibawah ini

Name	Value		Value
StopWithScene	True	HeightAnimationType	OnlyForIn
ObjectCenter	Center	HeightInFromValue (%)	0
CustomCenterX	0	HeightInSteps	5
CustomCenterY	0	HeightOutToValue (%)	0
FadeAnimationType	OnlyForIn	HeightOutSteps	5
FadeInFromValue (%)	0	LocationXAnimationType	None
FadeInSteps	8	LocationXInFromOffValue	0
FadeOutToValue (%)	0	LocationXInSteps	8
FadeOutSteps	8	LocationXOutToOffValue	0
AngleAnimationType	None	LocationXOutSteps	8
AngleInFromOffValue	180	LocationYAnimationType	None
AngleInSteps	8	LocationYInFromOffValue	0
AngleOutToOffValue	180	LocationYInSteps	8
AngleOutSteps	8	LocationYOutToOffValue	0
WidthAnimationType	OnlyForIn	LocationYOutSteps	8
WidthInFromValue (%)	0		
WidthInSteps	5		
WidthOutToValue (%)	0		
WidthOutSteps	5		

48. Atur letak Ellipse Shape di **Timeline Panel** pada detik ke-10,5



49. Klik **Galery Panel** dan pilih **Balloon1.fdo**

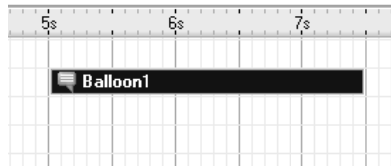
50. Ganti teksnya dengan "Clik Here" dan atur Propertiesnya sebagai berikut

Name	Value
Name	Balloon1
Text	[Text]
Font	Arial
FontColor	Black
Alignment	Center
Layout	Center
Margin	12
Arrow	TopRight
BorderColor	Black
BackColor	Custom
Alpha (%)	100
Left	280
Top	69
Width	130
Height	60

51. Atur animasinya di **Animation Panel** sebagai berikut

Name	Value		Value
StopWithScene	True		
ObjectCenter	ArrowPoint		
CustomCenterX	0		
CustomCenterY	0		
FadeAnimationType	OnlyForInOut	HeightAnimationType	None
FadeInFromValue (%)	0	HeightInFromValue (%)	0
FadeInSteps	8	HeightInSteps	8
FadeOutToValue (%)	0	HeightOutToValue (%)	0
FadeOutSteps	8	HeightOutSteps	8
AngleAnimationType	None	LocationXAnimationType	None
AngleInFromOffValue	180	LocationXInFromOffVal	0
AngleInSteps	8	LocationXInSteps	8
AngleOutToOffValue	180	LocationXOutToOffVal	0
AngleOutSteps	8	LocationXOutSteps	8
WidthAnimationType	None	LocationYAnimationType	None
WidthInFromValue (%)	0	LocationYInFromOffVal	0
WidthInSteps	8	LocationYInSteps	8
WidthOutToValue (%)	0	LocationYOutToOffVal	0
WidthOutSteps	8	LocationYOutSteps	8

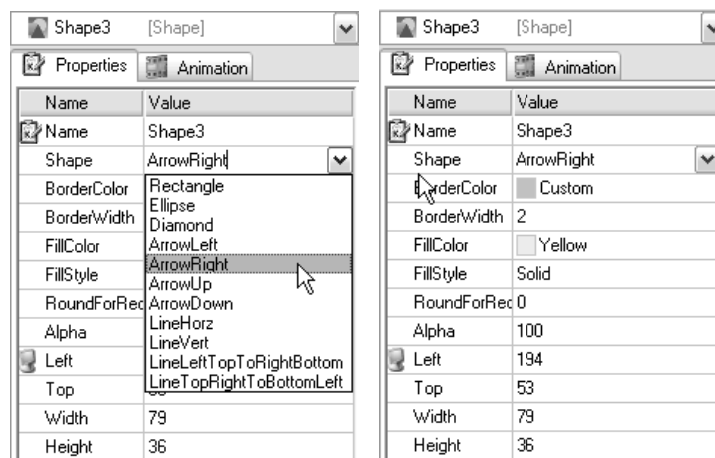
52. Atur letak Balloon1.fdo di panel Timeline mulai detik ke-5



53. Klik tombol Add Shape di Toolbar untuk menambah shape



54. Pada **Properties Panel**, pilih **ArrowRight** pada kotak Shape dan atur propertiesnya sebagai berikut

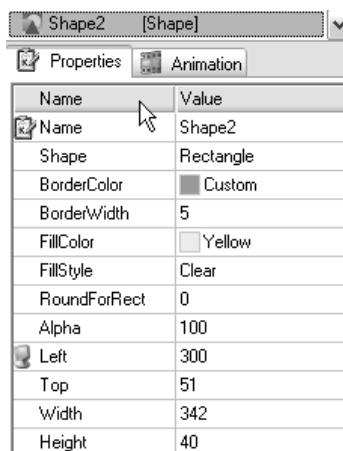


55. Atur animasi ArrowRight Shape pada **Animation Panel** sebagai berikut

Name	Value		
StopWithScene	True		
ObjectCenter	Center		
CustomCenterX	0		
CustomCenterY	0		
FadeAnimationType	OnlyForInOut		
FadeInFromValue (%)	0		
FadeInSteps	8		
FadeOutToValue (%)	0		
FadeOutSteps	8		
AngleAnimationType	None		
AngleInFromOfValue	180		
AngleInSteps	8		
AngleOutToOfValue	180		
AngleOutSteps	8		
WidthAnimationType	None		
WidthInFromValue (%)	0		
WidthInSteps	8		
WidthOutToValue (%)	0		
WidthOutSteps	8		
HeightAnimationType	None		
HeightInFromValue (%)	0		
HeightInSteps	8		
HeightOutToValue (%)	0		
HeightOutSteps	8		
LocationXAnimationType	AllTimeLoop		
LocationXInFromOfValue	-50		
LocationXInSteps	5		
LocationXOutToOfValue	-50		
LocationXOutSteps	5		
LocationYAnimationType	None		
LocationYInFromOfValue	0		
LocationYInSteps	8		
LocationYOutToOfValue	0		
LocationYOutSteps	8		

56. Atur letak ArrowRight Shape di **Timeline Panel** mulai detik ke-0,5 (0,5 s)

57. Klik **Add Shape** pada **Toolbar** dan pilih bentuk **Rectangle** pada kotak shape di **Properties Panel**, dan atur propertiesnya sebagai berikut



Name	Value
Name	Shape2
Shape	Rectangle
BorderColor	Custom
BorderWidth	5
FillColor	Yellow
FillStyle	Clear
RoundForRect	0
Alpha	100
Left	300
Top	51
Width	342
Height	40

58. Pada kotak **Fillstyle** pilih **Clear**

59. Atur letak Rectangle Shape pada **Timeline Panel** mulai detik ke-0,5

60. Klik Tombol **Add Note** pada **Toolbar** dan atur propertiesnya sebagai berikut

Name	Value
Name	Ncte1
Text	[Text]
Font	Arial
FontColor	White
Alignment	Left
RowPitch	0
Margin	20
BackColor	Custom
Round	3
Flat	False
Shadow	True
Graphic	Bind
Alpha (%)	100
TextAngle	0
TextSpray (%)	0
TextBlur (%)	0
TextNoise (%)	0

TextHorzMirror	False
TextVertMirror	False
TextOutline	False
TextGradientStyle	None
TextGradientColor	White
TextShadow	True
TextShadowColor	Black
TextShadowBlur (%)	80
TextShadowXOff	2
TextShadowYOff	2
Left	72
Top	159
Width	195
Height	172

61. Atur animasinya pada **Animation Panel** sebagai berikut

Name	Value
StopWithScene	True
ObjectCenter	Center
CustomCenterX	0
CustomCenterY	0
FadeAnimationType	OnlyForInOut
FadeInFromValue (%)	0
FadeInSteps	8
FadeOutToValue (%)	0
FadeOutSteps	8
AngleAnimationType	None
AngleInFromOffValue	180
AngleInSteps	8
AngleOutToOffValue	180
AngleOutSteps	8
WidthAnimationType	None
WidthInFromValue (%)	0
WidthInSteps	8
WidthOutToValue (%)	0
WidthOutSteps	8

HeightAnimationType	None
HeightInFromValue (%)	0
HeightInSteps	8
HeightOutToValue (%)	0
HeightOutSteps	8
LocationXAnimationType	None
LocationXInFromOffVal	0
LocationXInSteps	8
LocationXOutToOffVal	0
LocationXOutSteps	8
LocationYAnimationType	None
LocationYInFromOffVal	0
LocationYInSteps	8
LocationYOutToOffVal	0
LocationYOutSteps	8

62. Atur letak Note tersebut pada **Timeline Panel** mulai detik ke-0

63. Klik **File > Save** untuk menyimpan Project ini

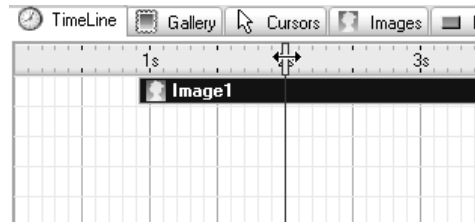
64. Klik tombol **Preview Scene** pada Toolbar

65. Klik tombol **Preview** pada Toolbar untuk melihat hasil Project mulai dari Scene 1

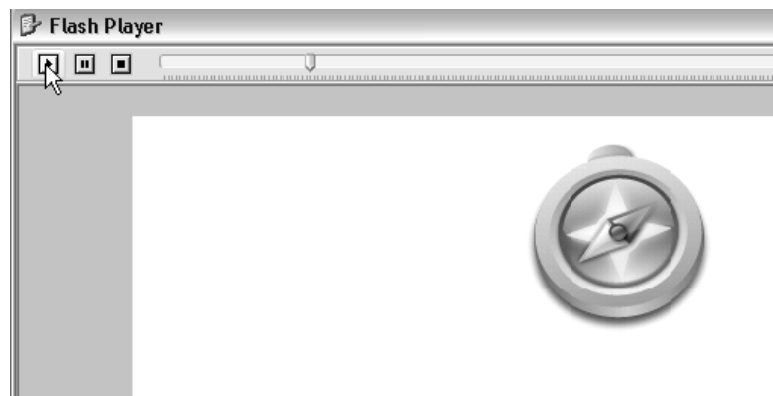


Menghentikan Movie (Pause Movie) pada Detik Tertentu

1. Klik **Scene1 file latihan** FlashDemo Pro yang telah dibuat dalam tutorial diatas.
2. Klik **Timeline Panel**
3. **Double klik Ruler di Timeline Panel** sehingga muncul garis merah, misal di detik ke -3



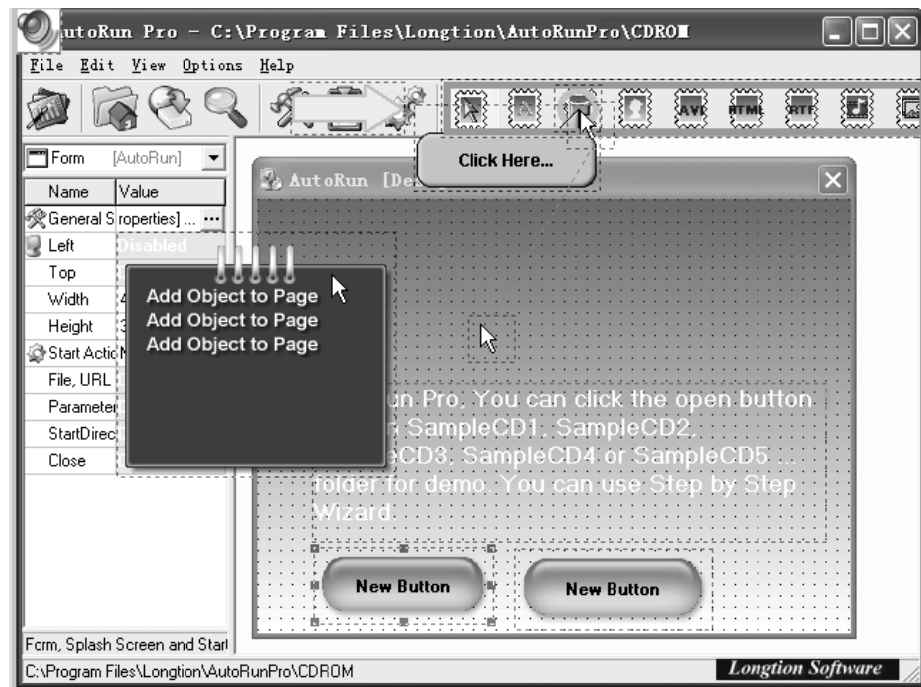
4. Klik **Preview Scene** untuk melihat hasilnya. *Movie akan berhenti di detik ke-3*
5. Untuk menjalankan lagi klik tombol **Play** di **Flash Player**



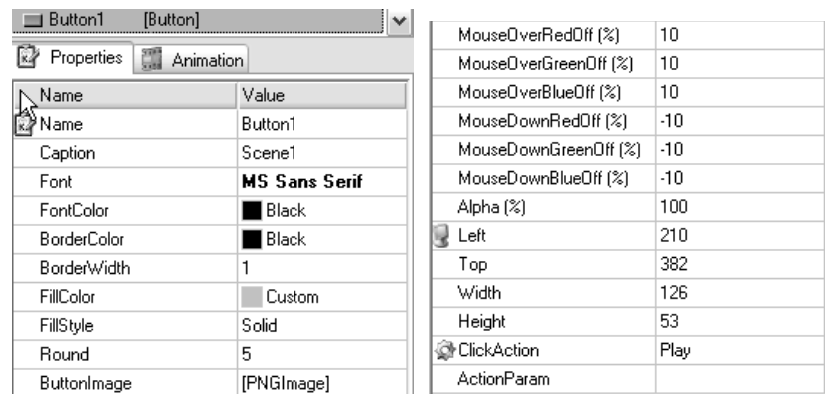
6. Untuk menghapus tanda **Pause** (garis merah di Timeline), **double klik garis** tersebut pada **Ruler TimeLinanya**

Membuat Hyperlink di FlashDemo Pro

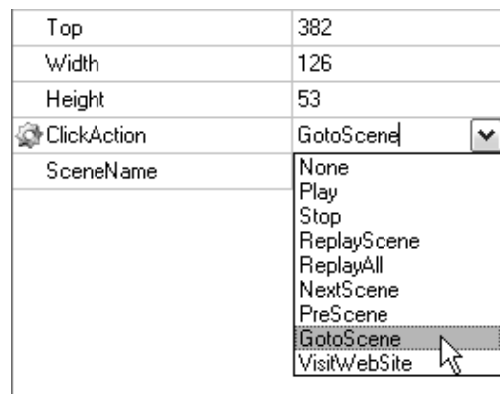
1. Klik **Scene2** file latihan FlashDemo Pro di atas
2. Klik **Button Panel**, pilih dan **tambahkan 2 buah** button ke scene
3. Atur letak button di scene



4. Klik **Button1** dan atur propertiesnya seperti dibawah ini



5. Klik kotak **caption** di **Properties panel** dan ganti teksnya menjadi "Scene1"
6. Klik kotak **ClickAction** pada **Properties Panel** dan pilih **GotoScene**



7. Klik kotak **SceneName** dan pilih **Scene1**

Height	53
ClickAction	GotoScene
SceneName	Scene1
	<ul style="list-style-type: none"> Scene1 Scene2 Scene3 Scene4 Scene8 Scene9

8. Klik **Button2** dan atur propertiesnya seperti dibawah ini

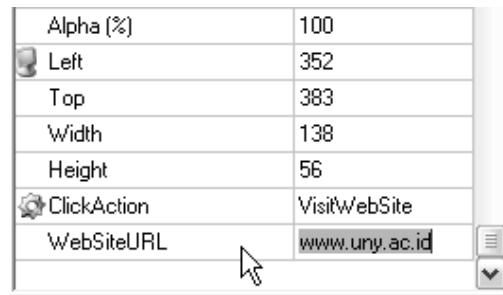
Name	Value
Name	Button2
Caption	New Button
Font	MS Sans Serif
FontColor	Black
BorderColor	Black
BorderWidth	1
FillColor	Custom
FillStyle	Solid
Round	5
ButtonImage	[PNGImage]
MouseOverRedOff (%)	10
MouseOverGreenOff (%)	10
MouseOverBlueOff (%)	10
MouseDownRedOff (%)	-10
MouseDownGreenOff (%)	-10
MouseDownBlueOff (%)	-10
Alpha (%)	100
Left	352
Top	383
Width	138
Height	56
ClickAction	Play
ActionParam	

9. Klik **Caption** dan ganti teksnya dengan “Visit Website”

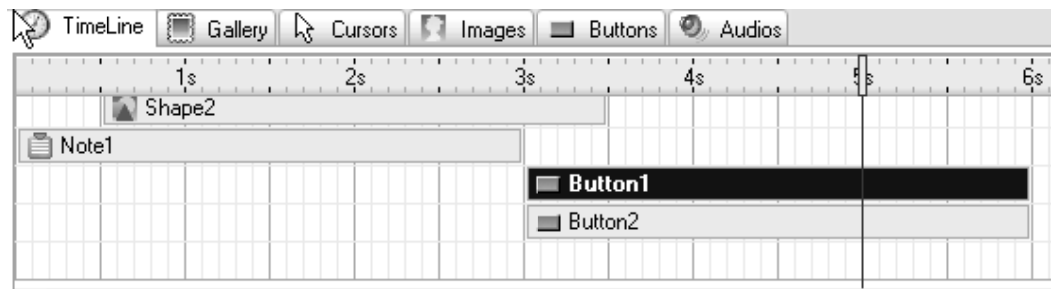
10. Klik kotak **ClickAction** dan pilih **VisitWebSite**



11. Klik kotak **WebsiteUrl** dan ketikkan alamat website yang diinginkan missal www.uny.ac.id



12. Klik **Timeline Panel** geser kotak Button1 dan Button2 mulai detik ketiga dan beri perintah **stop/pause** pada detik kelima



13. Klik tombol **Preview** pada **Toolbar** untuk melihat hasilnya