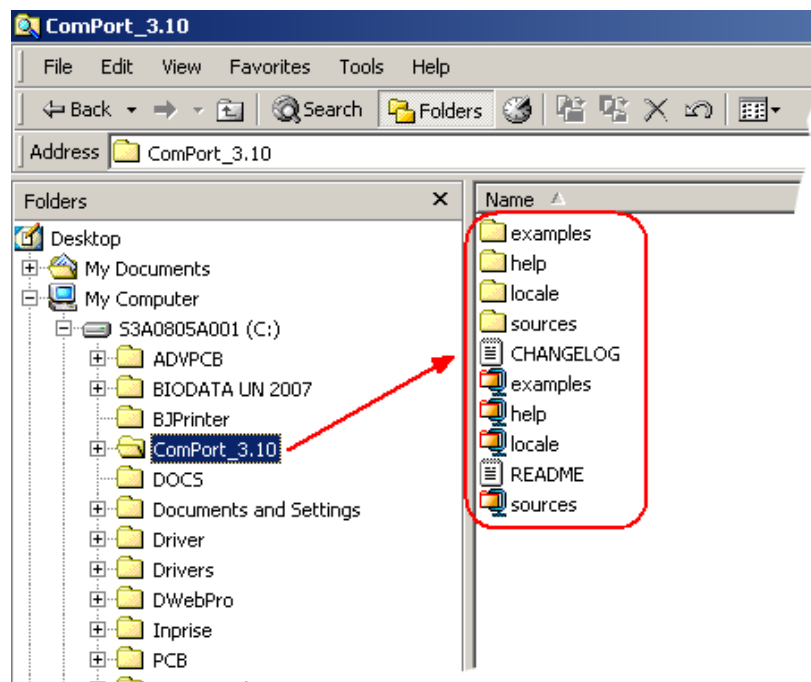


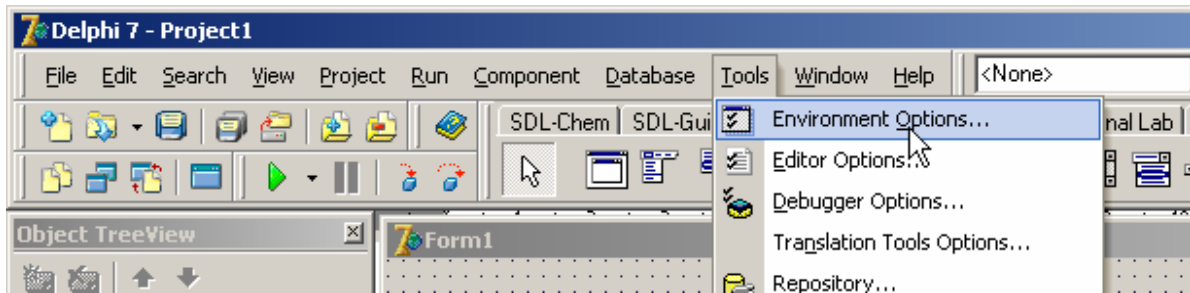
## INSTALASI KOMPONEN COMPORT 3.10 DI DELPHI

1. Download terlebih dahulu komponen **ComPort** di Internet atau di website E-learning Jurusan Pendidikan Teknik Elektro FT UNY dengan alamat <http://www.elektro-uny.net/moodle>
2. Extract komponen **ComPort** dan tempatkan pada drive **C:/** komputer Anda.
3. Pastikan bahwa file-file di bawah ini terdapat dalam folder **ComPort** :
  - examples.zip**
  - help.zip**
  - locale.zip**
  - sources.zip**
  - readme.txt**
4. Extract masing-masing file **zip** yang ada dan tempatkan dalam satu folder **ComPort**.
5. Gambar di bawah menunjukkan isi dari folder **ComPort**.

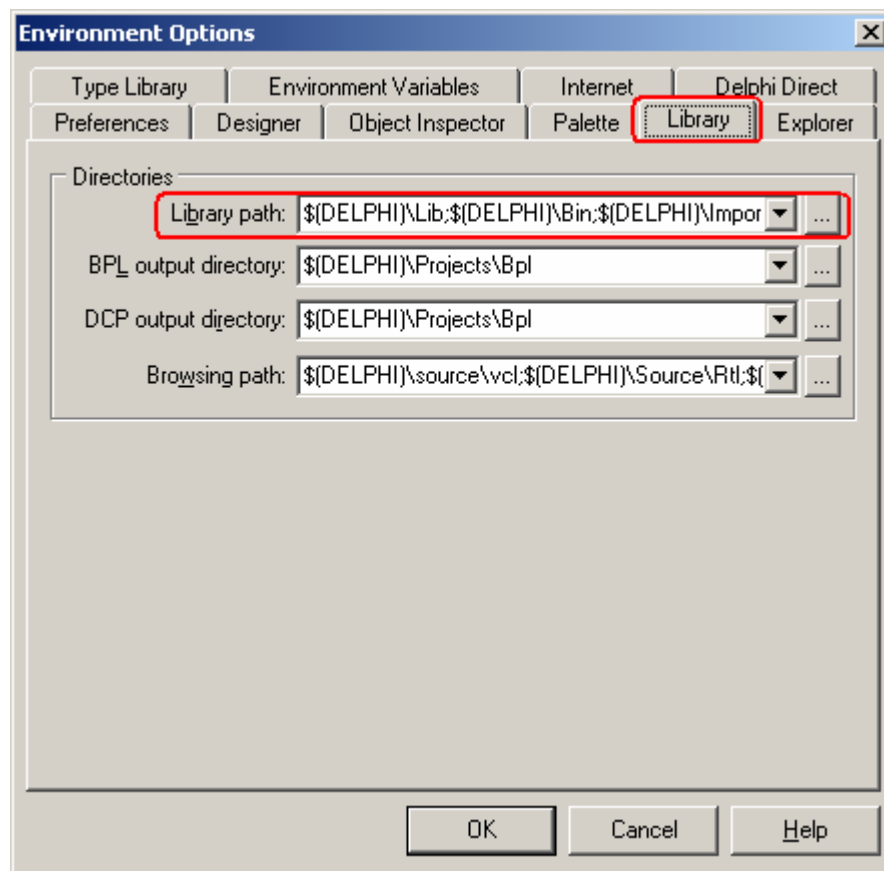



6. Setelah semua file tersedia, buka program **Delphi** Anda

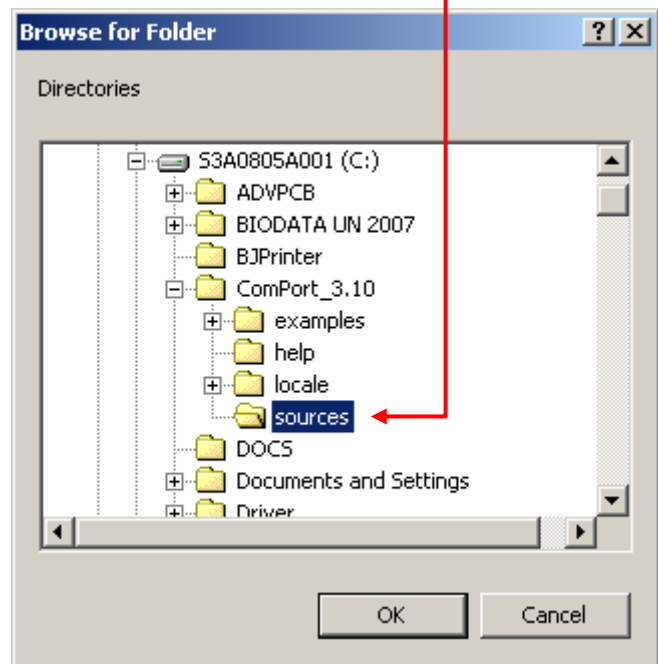
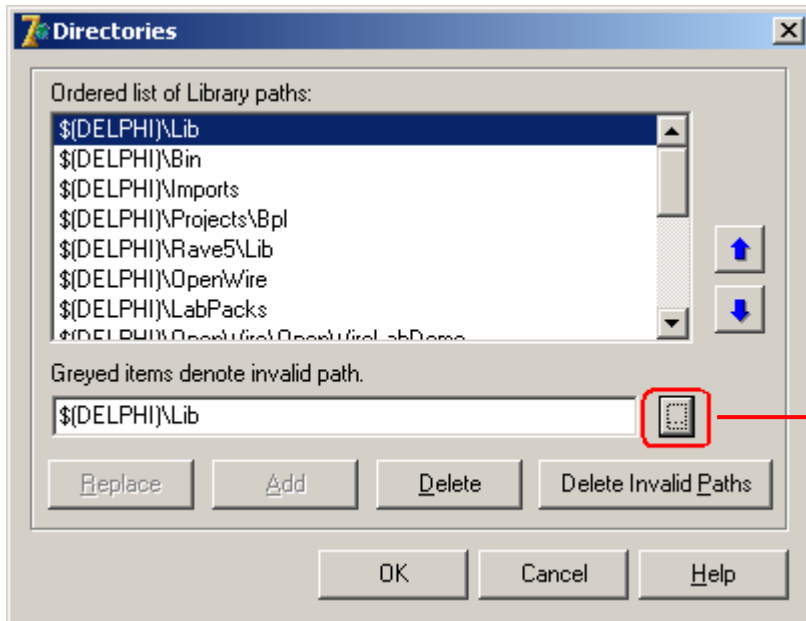
7. Pilih menu **Tools -> Environment Options**



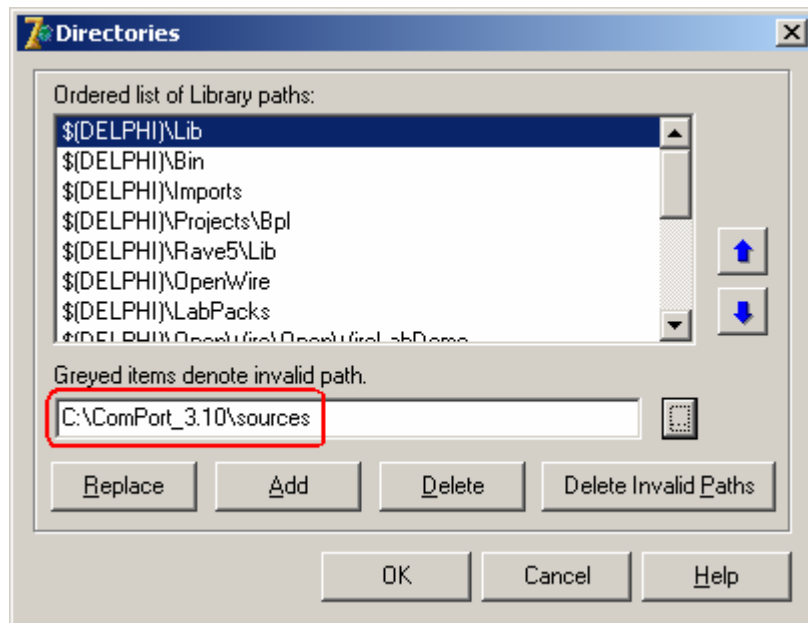
8. Pilih tab **Library**. Kemudian pada bagian **Library Path**, klik tombol 



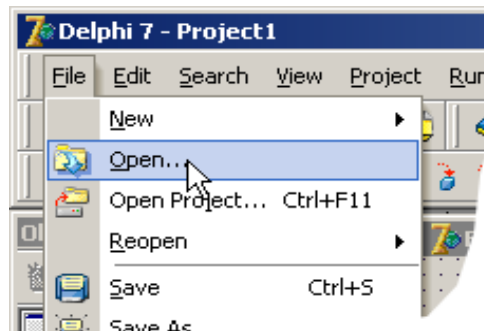
9. Pada window **Directories**, klik tombol  dan browse alamat penyimpanan folder **ComPort** Anda. Setelah itu klik tombol **OK**.



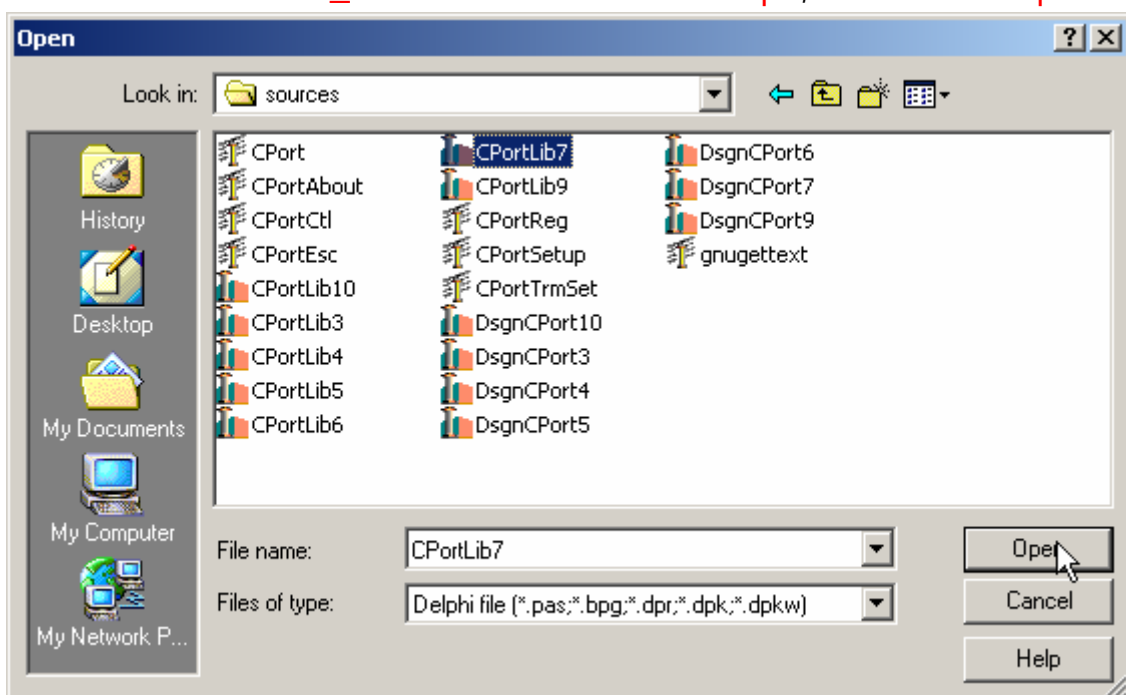
10. Pada window **Directories**, akan berubah seperti ini. Klik tombol **OK** kalau sudah.



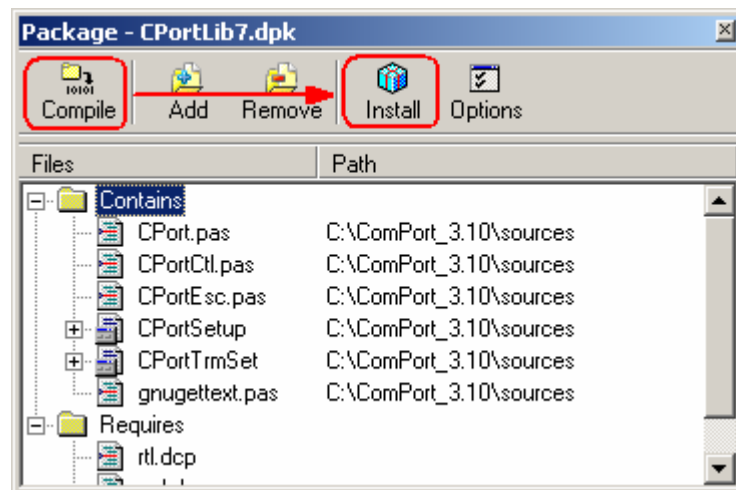
11. Pilih menu **File -> Open**



12. Pilih file **C:/ComPort\_3.10/sources/CPortLib7.dpk**, klik tombol **Open**.



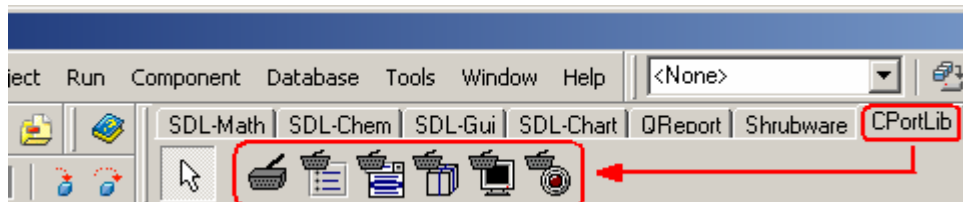
13. Klik **Compile**, kemudian klik **Install**.



14. Tutup window **Package**, bila ada konfirmasi **Save changes ... ?** klik tombol **No**.

15. Lakukan hal sama seperti no **11** s/d **14** dengan file **C:/ComPort\_3.10/sources/DsgnCPort7.dpk**

16. Setelah semua selesai, komponen sudah terinstall, cek pada **komponen palette di Delphi**



17. Have fun !