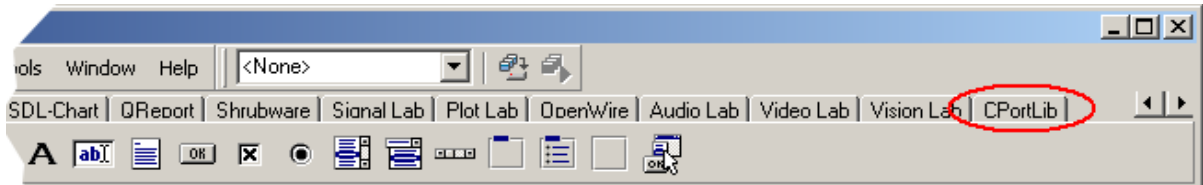
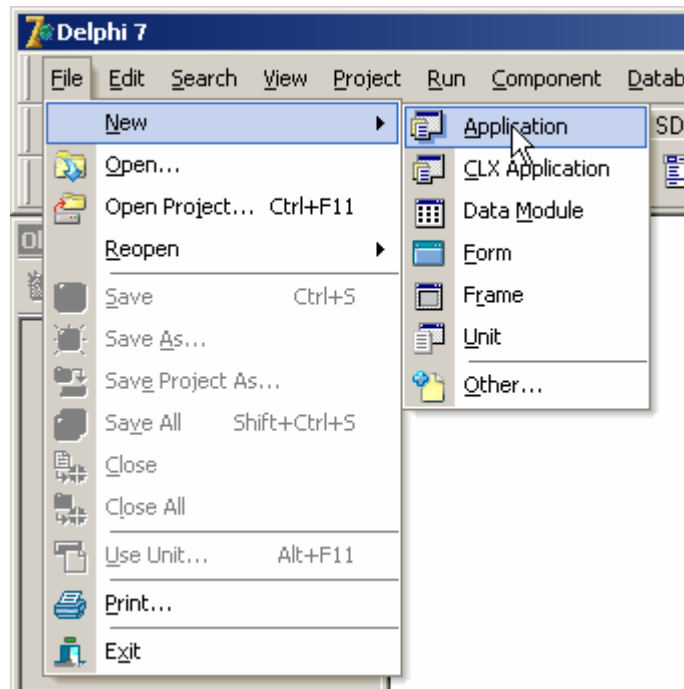


## :: KOMUNIKASI DATA TEXT ANTAR DUA KOMPUTER :: :: MELALUI PORT SERIAL ::

1. Pastikan terlebih dahulu bahwa komponen **ComPort** sudah terinstall pada Delphi Anda. Cek pada **component palette** Delphi Anda. Komponen **ComPort** mempunyai nama **CPortLib**.



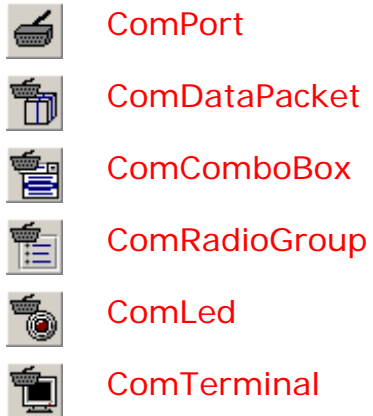
2. Kalau komponen **ComPort** sudah terinstall, buat project baru dengan cara memilih menu **File -> New -> Application**.



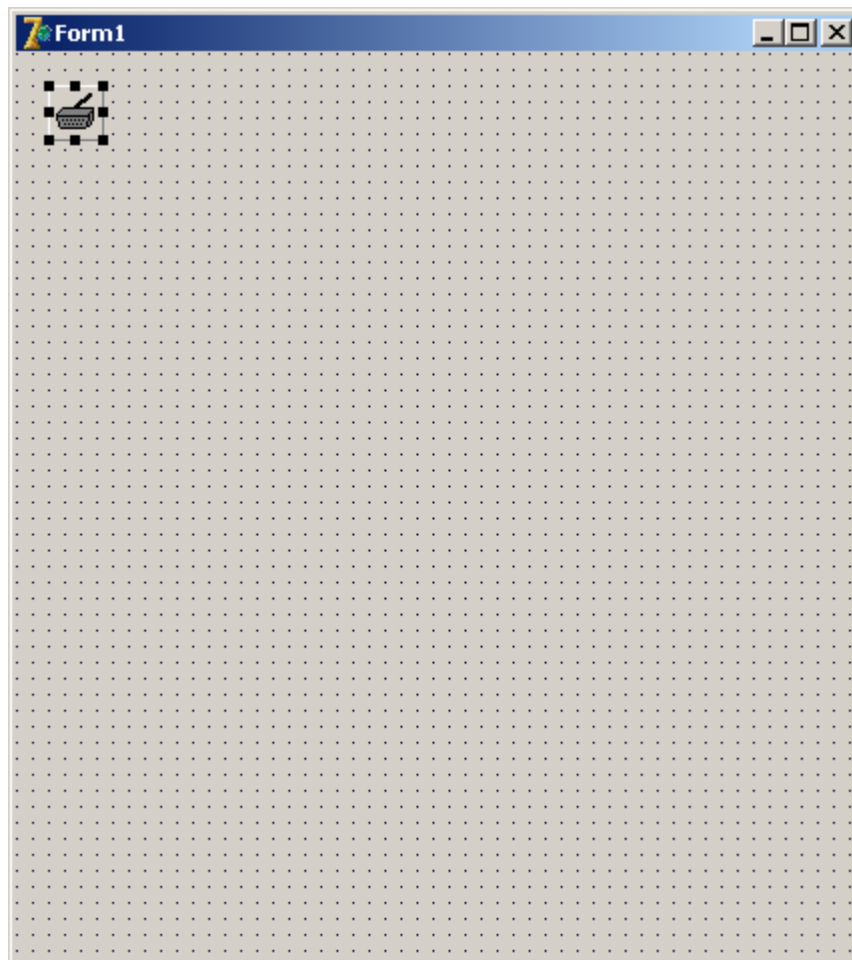
3. Pilih komponen **CPortLib** pada **component palette** Delphi Anda.



4. Komponen-komponen yang tersedia dalam **CPortLib** adalah sebagai berikut :



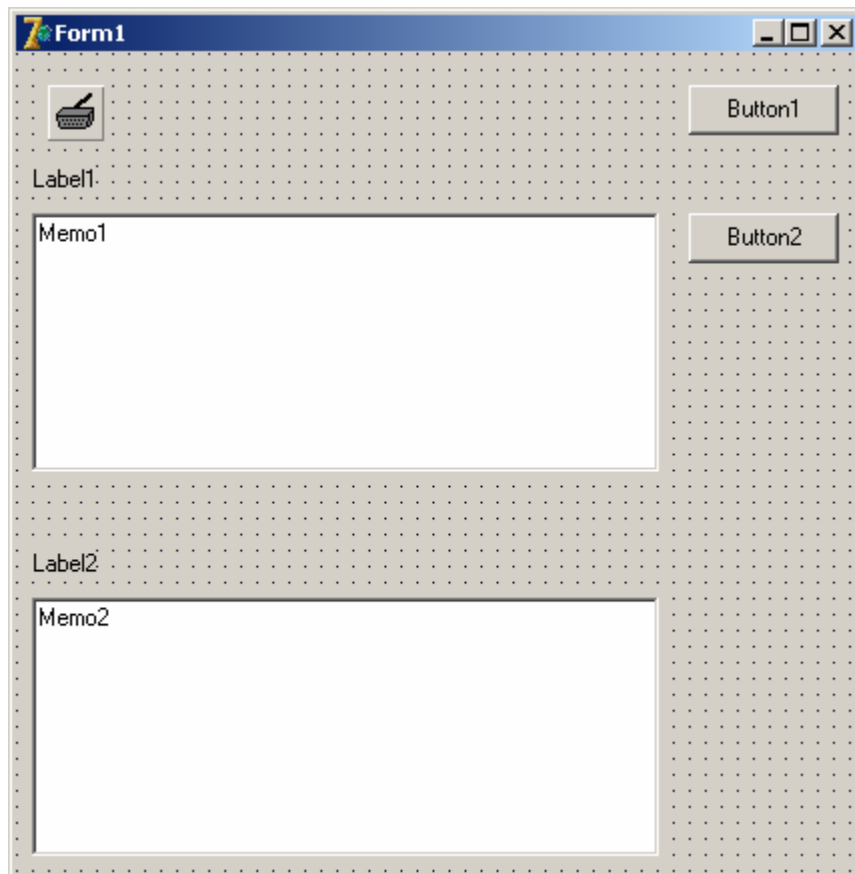
5. Tempatkan 1 komponen **ComPort** pada Form1.



6. Pilih komponen **Standard** pada **component palette** Delphi Anda.



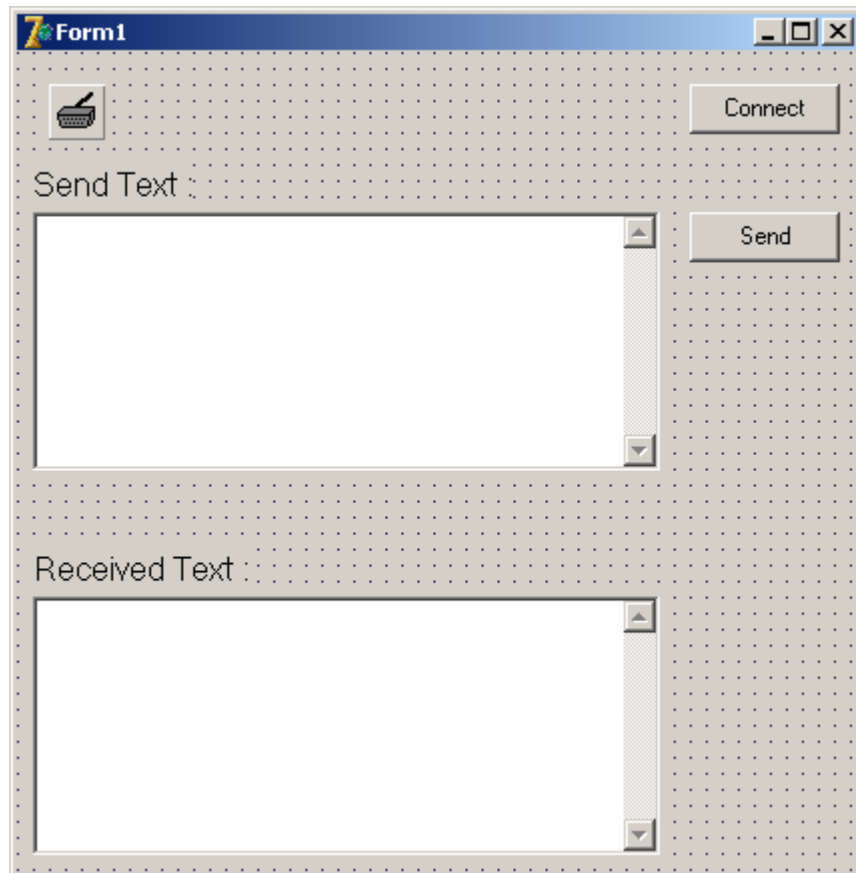
7. Tempatkan komponen **Label** 2 buah, **Memo** 2 buah, dan **Button** 2 buah seperti tampak pada gambar di bawah ini.



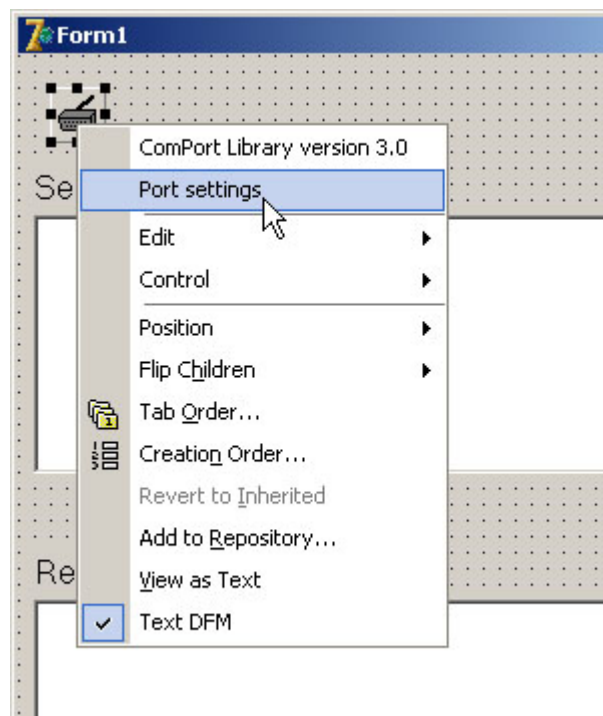
8. Atur properties masing-masing komponen seperti di bawah ini.

Komponen	Properties	Value
Label1	Caption	Send Text :
	Font - Size	12
Label2	Caption	Received Text :
	Font - Size	12
Memo1	Lines	Empty
	ScrollBars	ssVertical
Memo2	Lines	Empty
	ScrollBars	ssVertical
	ReadOnly	True
Button1	Caption	Connect
Button2	Caption	Send
	Enabled	False

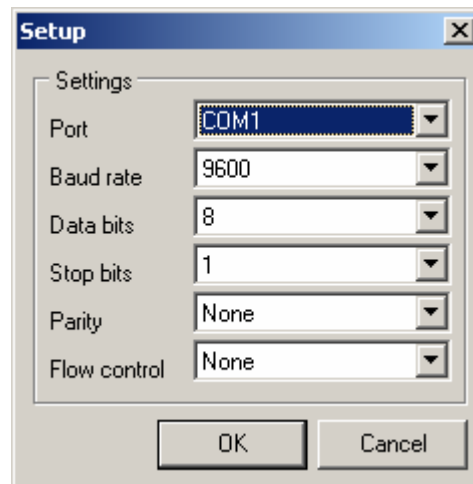
9. Setelah properties masing-masing komponen diatur, akan tampak seperti di bawah ini.



10. Klik kanan komponen **ComPort1**, kemudian pilih **Port Settings**.



11. Pastikan isian **setup** seperti di bawah ini.



12. Klik 2 kali pada komponen **Button1**, kemudian isikan kode program sebagai berikut :

```
procedure TForm1.Button1Click(Sender: TObject);  
begin  
  if ComPort1.Connected then  
    begin  
      Button2.Enabled := False;  
      ComPort1.Close  
    end  
  else  
    begin  
      Button2.Enabled := True;  
      ComPort1.Open;  
    end;  
end;
```

13. Pilih komponen **ComPort1** dan isikan kode program di bawah ini pada **Events OnAfterOpen**.

```
procedure TForm1.ComPort1AfterOpen(Sender: TObject);  
begin  
  Button1.Caption := 'Disconnect';  
end;
```

14. Pilih komponen **ComPort1** dan isikan kode program di bawah ini pada **Events OnAfterClose**.


```
procedure TForm1.ComPort1AfterClose(Sender: TObject);  
begin  
  if Button1 <> nil then  
    Button1.Caption := 'Connect';  
end;
```

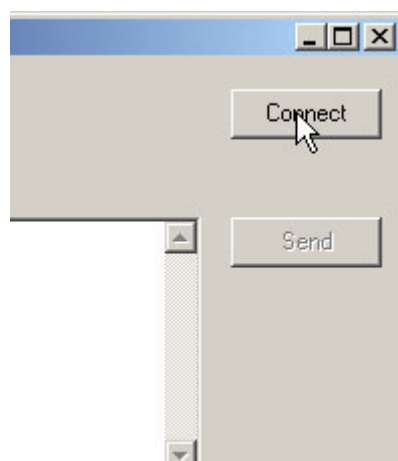
15. Pilih komponen **ComPort1** dan isikan kode program di bawah ini pada **Events OnRxChar**.

```
procedure TForm1.ComPort1RxChar(Sender: TObject; Count: Integer);  
var  
  Str: String;  
begin  
  ComPort1.ReadStr(Str, Count);  
  Memo2.Text := Str + Memo2.Text;  
end;
```

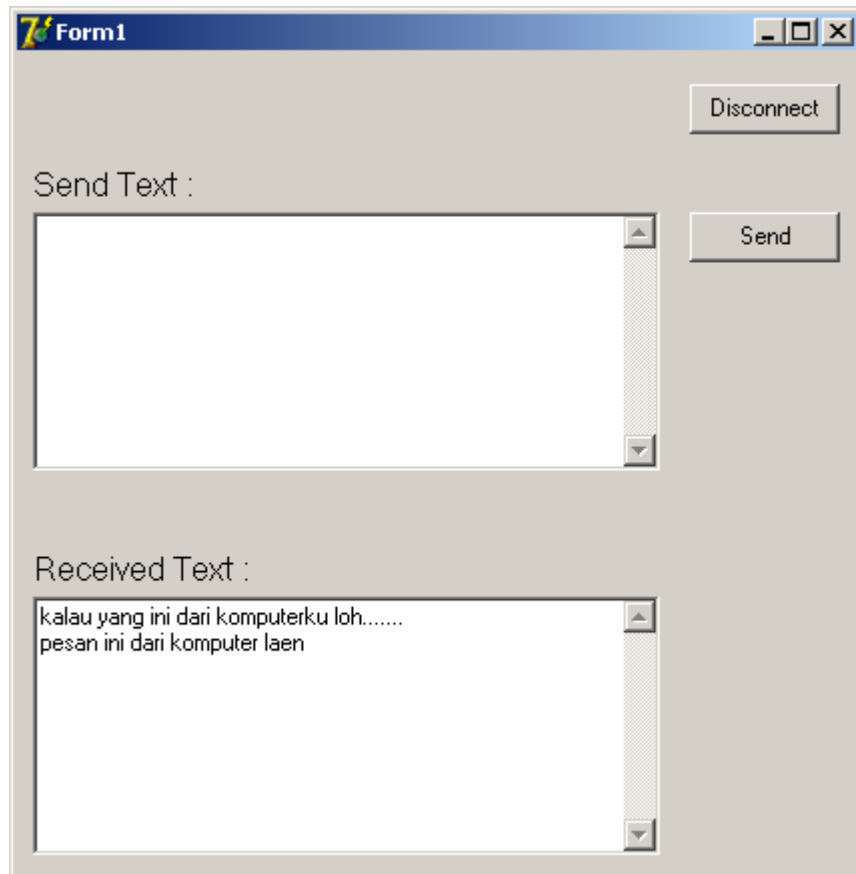
16. Klik 2 kali pada komponen **Button2**, kemudian isikan kode program sebagai berikut :

```
procedure TForm1.Button2Click(Sender: TObject);  
var  
  Str: String;  
begin  
  Str := Memo1.Text;  
  Str := Str + #13#10;  
  ComPort1.WriteStr(Str);  
  Memo2.Text := Str + Memo2.Text;  
  Memo1.Lines.Clear;  
end;
```

17. **Project** siap dijalankan, klik toolbar  atau tekan tombol **F9** pada keyboard.
18. Pastikan 2 buah komputer sudah terhubung melalui port serial dan menjalankan **Project** yang sama.
19. Klik tombol **Connect** untuk melakukan hubungan.



20. Lakukan komunikasi data text (*chat*), tuliskan teks yang mau dikirim pada kotak isian **Send Text** dan kemudian tekan tombol **Send**, sedangkan kotak **Received Text** adalah tempat menampilkan perbincangan yang dilakukan.



21. Untuk menutup komunikasi, klik tombol **Disconnect**.

22. Have fun !