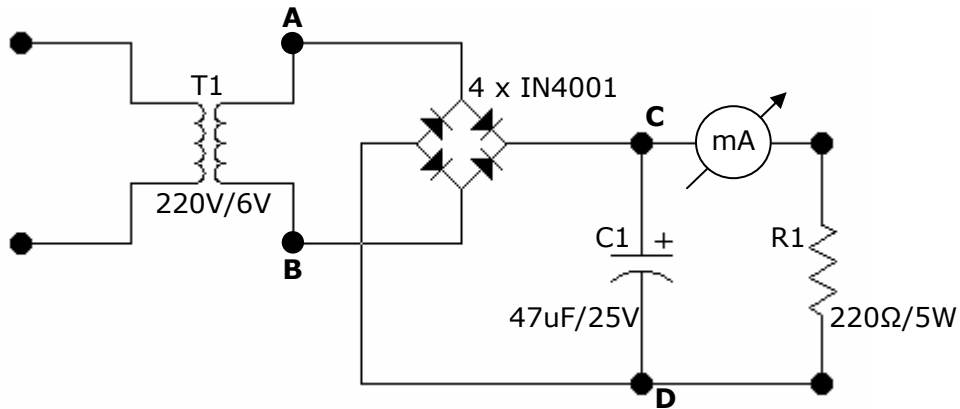


Topik 1. Penyearah Dengan Menggunakan Jembatan Dioda

Nama :
 NIM :

A. Gambar Rangkaian



B. Petunjuk

1. CH 1 CRO untuk mengukur titik A-B, CH 2 CRO untuk mengukur titik C-D
2. Pada saat kondisi beban terpasang, catat V_{maks} dan V_{min} pada gambar sinyal di CRO
 $V_{DC\ CRO} = V_{maks} - ((V_{maks} - V_{min})/2)$
3. Prosentase perbedaan = $(|Teori - Praktek|/Teori) \times 100\%$

C. Pertanyaan

- Cari prosentase perbedaan antara hasil teori dan hasil praktek, untuk :
1. $V_{pp\ AC}$
 2. V_{DC} tanpa beban
 3. V_{DC} berbeban

D. Pengukuran Rangkaian Penyearah Jembatan Tanpa Beban (mA & R1 dilepas)

1. Dengan Menggunakan CRO :

<p>Gambar Sinyal Pada CRO (CH1 dan CH 2) :</p> <div style="text-align: center;"> </div>	<p>Volt/Div CH 1 =</p> <p>Volt/Div CH 2 =</p> <hr/> <p>Hasil Pengukuran CH 1 :</p> <p>.....</p> <p>.....</p> <p>.....</p> <p>Hasil Pengukuran CH 2 :</p> <p>.....</p> <p>.....</p> <p>.....</p>
---	---

2. Dengan Menggunakan Voltmeter :
 - a. Titik A-B =
 - b. Titik C-D =

