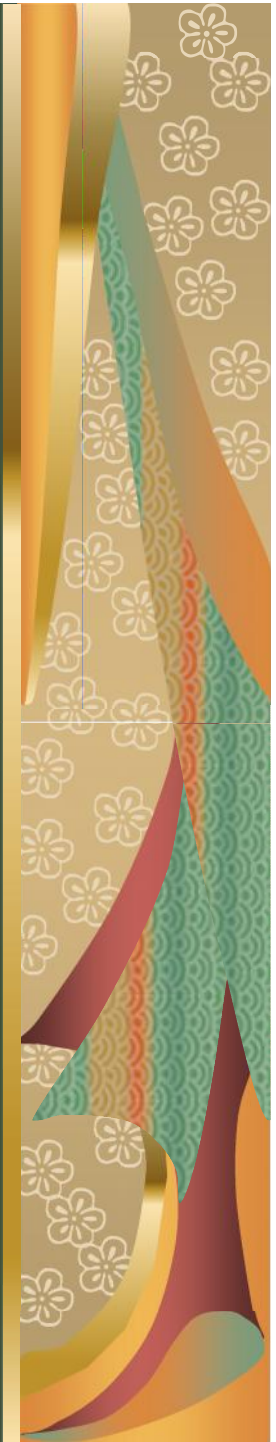


# PERENCANAAN PROMOSI KESEHATAN

Fatkurahman Arjuna danTIM

E-Mail: [Arjuna@UNY.ac.id](mailto:Arjuna@UNY.ac.id)

ILMU KEOLAHRAGAAN  
FAKULTAS ILMU KEOLAHRAGAAN  
UNIVERSITAS NEGERI YOGYAKARTA

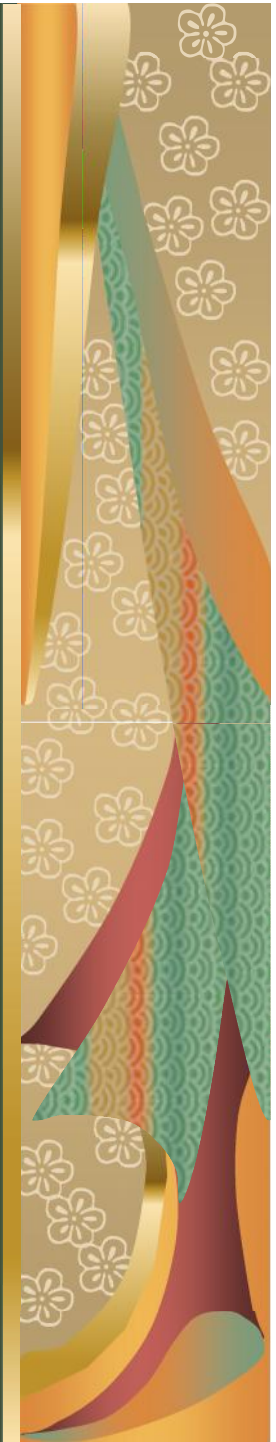


# Mengembangkan Komponen Promosi Kesehatan

## 1. Menentukan Tujuan Promosi Kesehatan

Pada dasarnya tujuan utama promosi kesehatan adalah untuk mencapai 3 hal, yaitu :

- ❖ Peningkatan pengetahuan atau sikap masyarakat
- ❖ Peningkatan perilaku masyarakat
- ❖ Peningkatan status kesehatan masyarakat



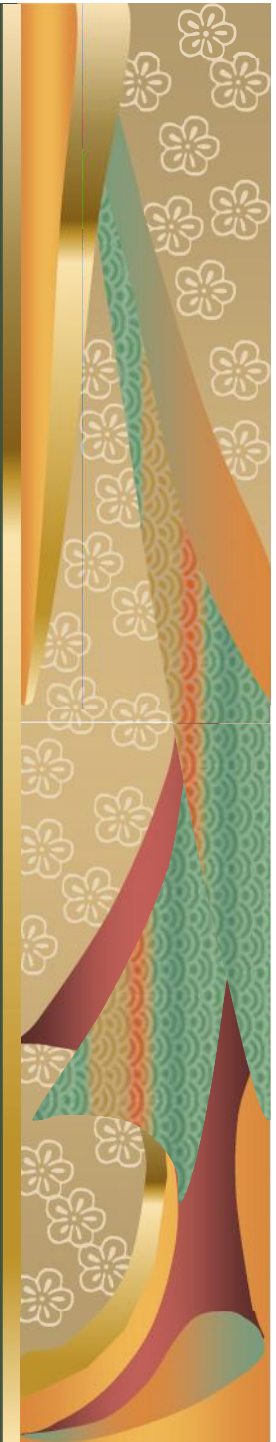
Menurut Green (1990) tujuan promosi kesehatan terdiri dari 3 tingkatan, yaitu :

a. Tujuan Program

Merupakan pernyataan tentang apa yang akan dicapai dalam periode waktu tertentu yang berhubungan dengan status kesehatan

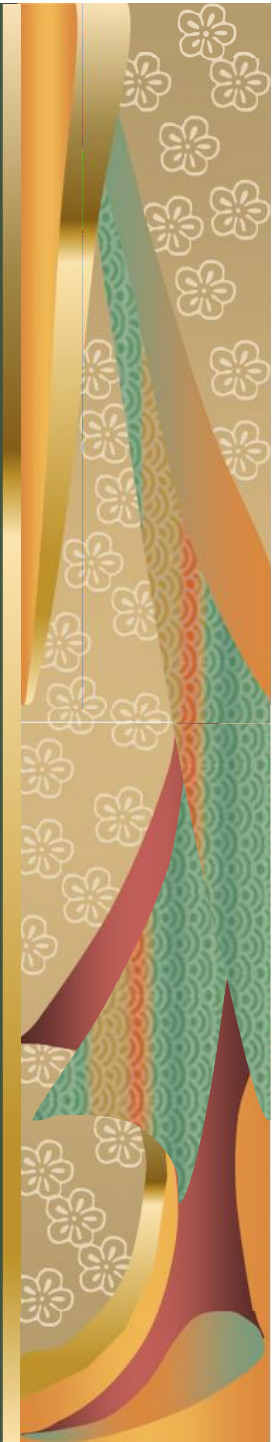
b. Tujuan Pendidikan

Merupakan deskripsi perilaku yang akan dicapai dapat mengatasi masalah kesehatan yang ada



### c. Tujuan Perilaku

Merupakan pendidikan atau pembelajaran yang harus tercapai (perilaku yang diinginkan). Oleh sebab itu, tujuan perilaku berhubungan dengan pengetahuan dan sikap.



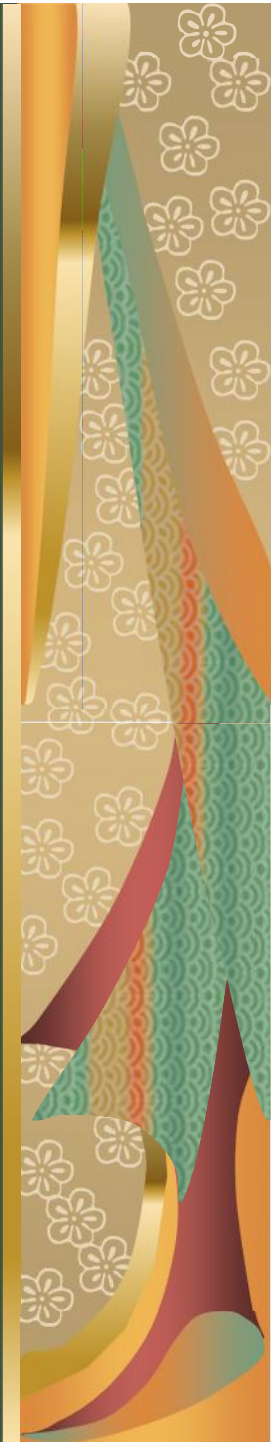
# Mengembangkan Komponen Promosi Kesehatan

## 2. Menentukan Sasaran Promosi Kesehatan

Di dalam promosi kesehatan yang dimaksud dengan sasaran adalah kelompok sasaran, yaitu individu, kelompok maupun keduanya

## 3. Menentukan Isi/Materi Promosi Kesehatan

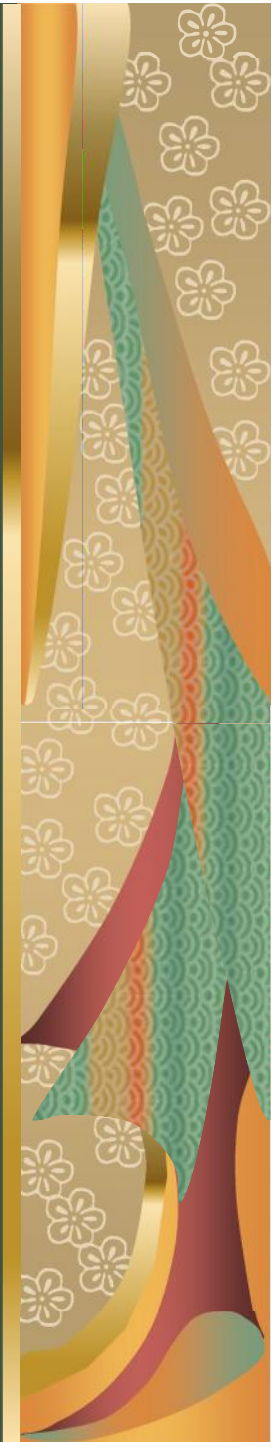
Isi promosi kesehatan harus dibuat sesederhana mungkin sehingga mudah dipahami oleh sasaran. Bila perlu buat menggunakan gambar dan bahasa setempat sehingga sasaran mau melaksanakan isi pesan tersebut



# Mengembangkan Komponen Promosi Kesehatan

## 4. Menentukan Metode

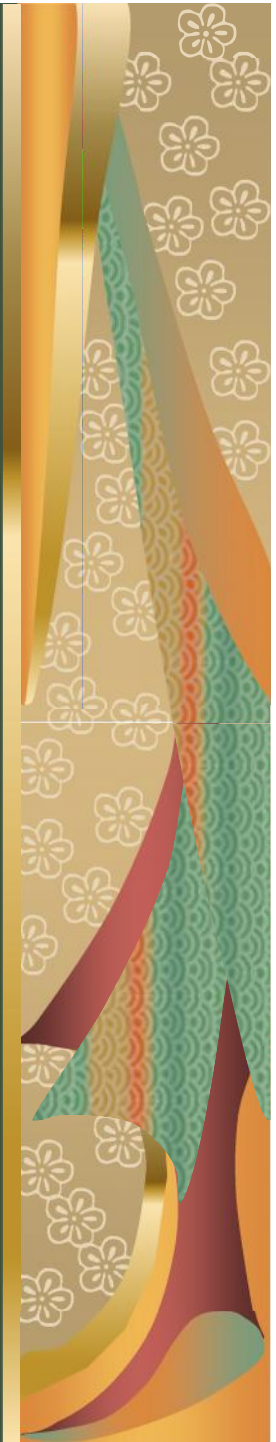
- ❖ Pengetahuan : penyuluhan langsung, pemasangan poster, spanduk, penyebaran leaflet, dll
- ❖ Sikap : memberikan contoh konkrit yang dapat menggugah emosi, perasaan dan sikap sasaran, misalnya dengan memperlihatkan foto, slide atau melalui pemutaran film/video
- ❖ Keterampilan : sasaran harus diberi kesempatan untuk mencoba keterampilan tersebut
- ❖ Pertimbangkan sumber dana & sumber daya



# Mengembangkan Komponen Promosi Kesehatan

## 5. Menetapkan Media

- ❖ Teori pendidikan : belajar yang paling mudah adalah dengan menggunakan media.
- ❖ Media yang dipilih harus bergantung pada jenis sasaran, tk pendidikan, aspek yang ingin dicapai, metode yang digunakan dan sumber daya yang ada



# Mengembangkan Komponen Promosi Kesehatan

## 6. Menyusun Rencana Evaluasi

Harus dijabarkan tentang kapan evaluasi akan dilaksanakan, dimana akan dilaksanakan, kelompok sasaran yang mana akan dievaluasi & siapa yang akan melaksanakan evaluasi tersebut

## 7. Menyusun Jadwal Pelaksanaan

Merupakan penjabaran dari waktu, tempat & pelaksanaan yang biasanya disajikan dalam bentuk *gan chart*

