



SINGAPORE

SINGAPORE

PROFIL SINGKAT

- Populasi : 5 juta jiwa
- Luas : 1000 km²
- Harapan hidup : 81 tahun
- Kematian bayi : 2 per 1000 kelahiran
- Pendapatan per kapita : 37.220 US dollars

SISTEM PENDIDIKAN



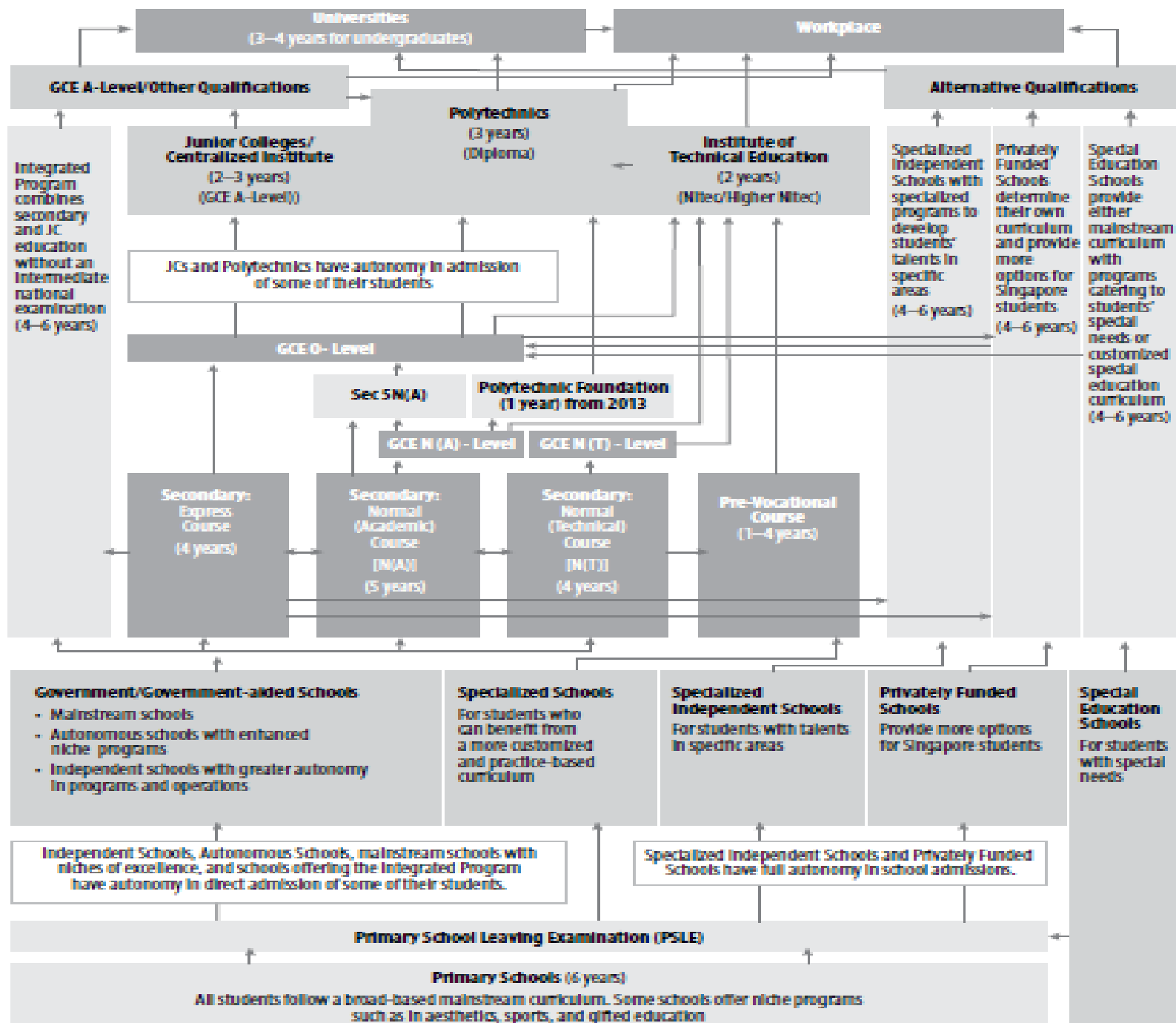
TUJUAN PENDIDIKAN

- Tujuan pendidikan di Singapura adalah untuk membantu setiap anak menyadari potensinya, mengembangkan keinginan untuk belajar, dan menjadi warga negara yang baik – yang berguna bagi negara dan masyarakat
- Semua siswa di Singapura terdaftar di sekolah negeri yang dibiayai pemerintah

THINKING SCHOOLS, LEARNING NATION (TSLN)

- TSLN merupakan lembaga pemerintah yang dibentuk pada tahun 1997.
- TSLN mengubah sistem pendidikan dari sentralisasi menjadi desentralisasi.
- Kurikulum baru disusun dengan menghargai perbedaan kemampuan, bakat, dan minat siswa; serta memberikan siswa kebebasan untuk memilih jalur pendidikan yang sesuai dengan potensinya masing-masing.

Exhibit 1: Education Pathways in Singapore³





KURIKULUM PEMBELAJARAN



KURIKULUM DI SEKOLAH DASAR

- Sekolah dasar (6 tahun) wajib diikuti seluruh siswa
- Mata pelajaran yang diajarkan: Bahasa Inggris, Bahasa Daerah (Melayu, Cina, Tamil) sesuai etnis siswa, Matematika (ditekankan pada literasi dan numerasi), dan Sains (dimulai di kelas 3)
- Ada mata pelajaran tambahan seperti kesenian, olahraga, pendidikan moral, serta ko-kurikuler
- Di akhir kelas 6 ada Primary School Leaving Examination (PSLE)

KURIKULUM DI SEKOLAH MENENGAH

- Sekolah menengah tidak wajib tetapi hampir seluruh siswa mengikutinya
- Sekitar 60% siswa mendaftar di Express Course, 25% di Normal Academic Course, dan 15% di Normal Technical Course
- Siswa dari suatu Course dapat mengambil subjek yang mereka butuhkan dari Course lain
- Ko-kurikuler merupakan kegiatan yang tak terpisahkan dari kurikulum sekolah menengah

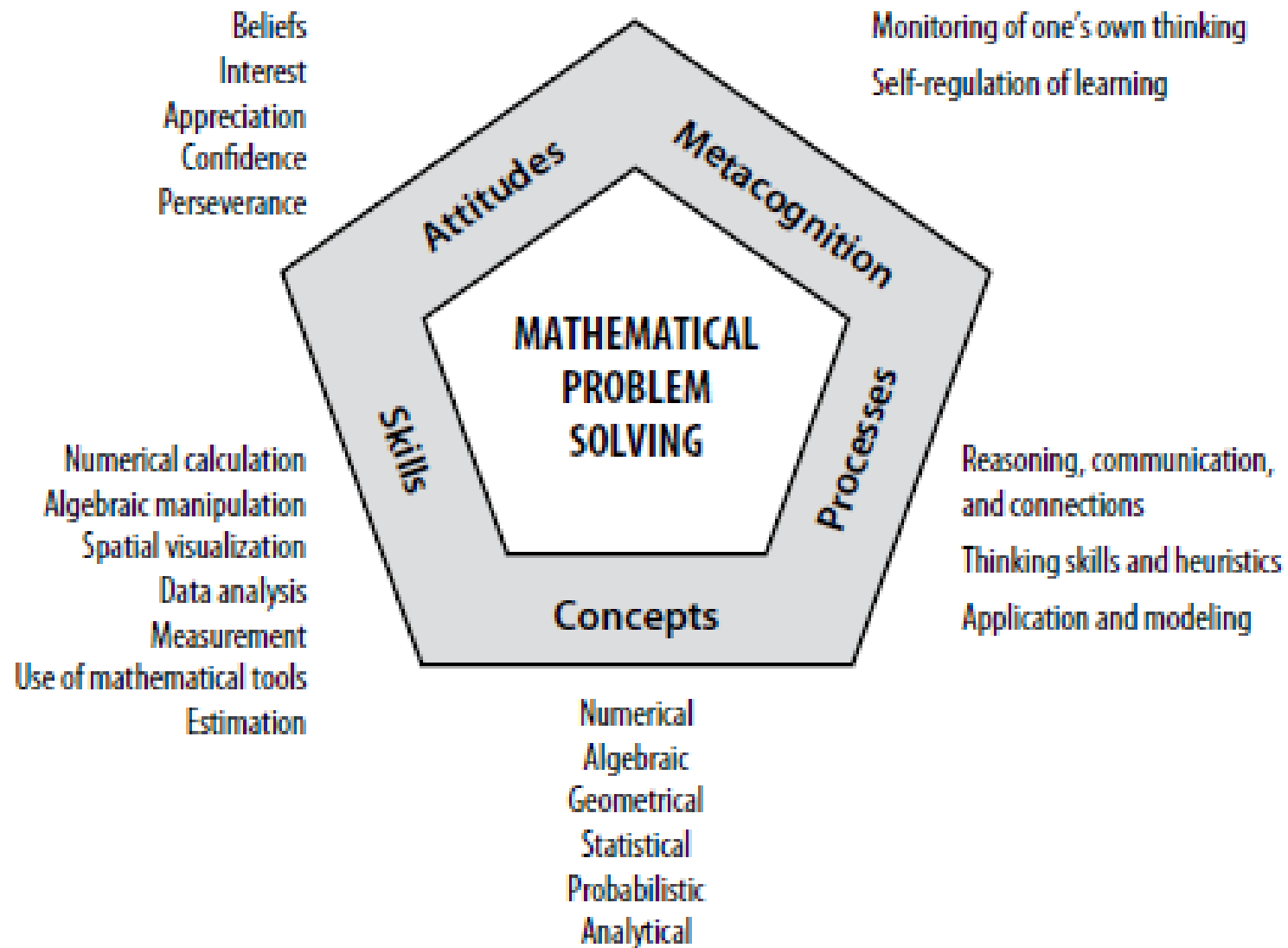
KURIKULUM DI SEKOLAH TINGGI

- Setelah menyelesaikan sekolah menengah, siswa dapat memilih melanjutkan pendidikan di Junior Colleges (30%), Polytechnics (40%), ITE (20%)
- Di Junior Colleges diajarkan pengetahuan yang lebih mendalam untuk persiapan ke universitas
- Ada 5 jenis Polytechnics: bisnis, kimia dan biologi, komunikasi, desain, mesin dan bangunan
- Di ITE diajarkan keterampilan dan aplikasinya untuk persiapan menuju dunia kerja

KURIKULUM MATEMATIKA



FRAMEWORK KURIKULUM MATEMATIKA



KONSEP DAN KETERAMPILAN MATEMATIKA

Primary Mathematics
Grades 1–6

Lower Secondary Mathematics
Grades 7–8

Numbers and Algebra

Whole numbers, fractions, and decimals and the four arithmetic operations (addition, subtraction, multiplication, and division);
Calculation with calculators;
Factors and multiples;
Ordering of numbers;
Approximation and estimation;
Percentage;
Ratio;
Speed; and
Algebraic expressions in one variable.

Negative numbers, integers, rational numbers, and real numbers, and the four arithmetic operations addition, subtraction, multiplication, and division);
Calculation with calculators;
Prime numbers, highest common factor, and lowest common multiple;
Ordering of numbers;
Use of symbols including $<$, $>$, \leq , \geq ;
Approximation and estimation;
Percentage;
Ratio, direct and inverse proportion;
Map scales;
Rate and speed;
Algebraic expressions and formulae;
Algebraic manipulation (linear and quadratic);
Functions and graphs (linear and quadratic);
Linear equations with one unknown;
Simultaneous linear equations with two unknowns;
Quadratic equations;
Linear inequalities with one unknown; and
Set language and notation.



KONSEP DAN KETERAMPILAN MATEMATIKA

Geometry and Measurement

Measurement of length, mass, volume, time, and angle;

Area and perimeter of triangles, squares, and rectangles, area and circumference of circles, and volume of cubes and cuboids;

Properties of simple geometric figures;

Nets of simple solids;

Line symmetry; and

Ideas of tessellation.

Properties and construction of simple geometric figures;

Angles associated with parallel lines;

Angles of polygons;

Congruence and similarity;

Area of plane figures, volume and surface area of three-dimensional solids; and

Pythagorean Theorem.

Statistics and Probability

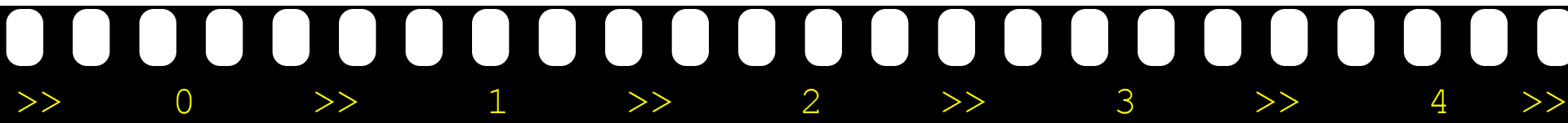
Picture graphs, bar graphs, tables, line graphs, and pie charts (including interpretation and use of information to solve problems); and

Average.

Data handling (including data collection and representation);

Data analysis (including interpretation and analysis of various statistical representations); and

Probability.



SUMBER BELAJAR

- Penerbit komersial dapat menerbitkan textbook dan LKS yang sesuai dengan kurikulum pemerintah dan memenuhi standar Departemen Pendidikan
- Sekolah diberikan dana untuk pengadaan berbagai alat peraga dan media pembelajaran
- Pemerintah mengembangkan ICT dalam pembelajaran seperti penyediaan kalkulator di kelas 5, graphing software dan dynamic geometry software di kelas 7, dan pengembangan interactive e-learning

GURU

- Guru Sekolah Dasar merupakan guru kelas
- Guru Sekolah Menengah merupakan guru mapel
- Departemen Pendidikan merekrut calon guru dari sepertiga lulusan terbaik universitas
- Calon guru wajib mengikuti pendidikan calon guru selama 1 tahun yang diselenggarakan National Institute of Education (NIE), sebuah institut di bawah NTU
- Guru diberikan kesempatan yang luas dalam penelitian pengembangan ilmu, dan melanjutkan studi

SISTEM EVALUASI



SISTEM EVALUASI

- Sekolah menilai siswa secara formal dan informal
- Sejak kelas 3, sekolah mengadakan 2 kali penilaian sumatif setiap tahun, biasanya di tiap akhir semester
- Untuk penilaian formatif, guru menggunakan berbagai variasi seperti presentasi, tes tertulis, dan portofolio
- Penilaian formatif untuk memonitor perkembangan siswa, mengidentifikasi kelebihan dan kekurangan siswa, menyediakan umpan balik yang bermanfaat, serta memperbaiki proses belajar mengajar

SISTEM EVALUASI

- Sekolah bekerjasama dengan orang tua untuk memantau hasil belajar siswa
- Orang tua diberi laporan secara berkala melalui laporan hasil belajar, telepon, kunjungan guru ke rumah, dan pertemuan orang tua siswa di sekolah
- Ujian nasional diselenggarakan di akhir tahun Sekolah Dasar, Sekolah Menengah, dan pre-university yang terdiri dari PSLE, GCE N-Level, GCE O-Level, dan GCE A-Level examination